

# STUDIO TECNICO

Geom. Micucci Rocco

Via Roma n° 85-66010 Rapino (CH) -tel. 0871/82711-340/3322497

*C O M U N E D I R A P I N O (C H)*

Progetto per l'apertura di una Cava di misto-ghiaia sita in localita' Sterparo sui terreni distinti in catasto al foglio di mappa n. 6 part.lle n. 17-18-19-20-21-22-24.

Ditta: *EDILCAVE S.r.l.*

Elaborati:

PROGETTO PRELIMINARE  
Per Verifica di Assoggettabilità

DOCUMENTAZIONE FOTOGRAFICA  
SULLO STATO DEI LUOGHI

Tav n. 7

Il Progettista

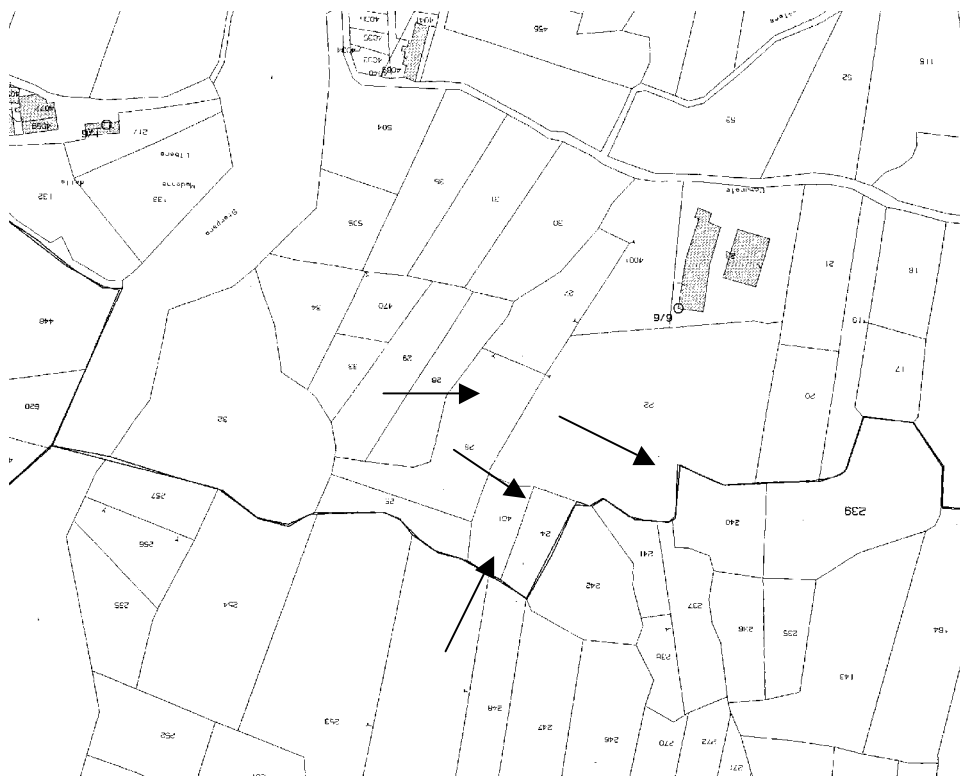
Geom. Rocco Micucci

Scala:

Data: maggio 2015

Il Committente

## UBICAZIONE INQUADRATURE FOTOGRAFICHE



 AREA DI CAVA IN PROGETTO

Inquadratura n. 5 (particolare scarpata già ripristinata ex cava F.lli Micucci)





Inquadratura n. 3 (panoramica del terreno in oggetto)



Inquadratura n. 2





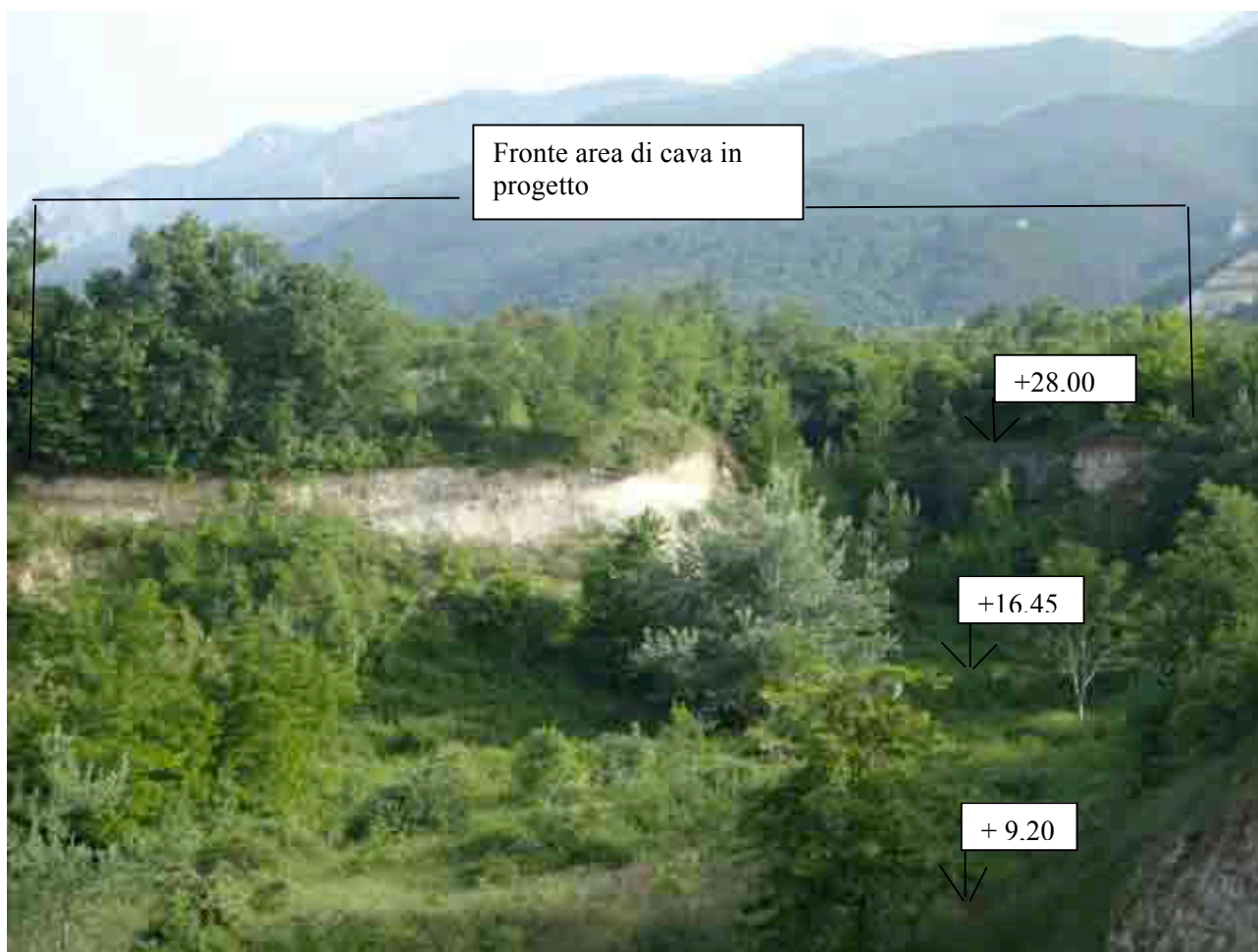
Inquadratura n. 3 (panoramica del terreno in oggetto)



Inquadratura n. 4



## Inquadratura n. 1



Il progettista