

# **INQUADRAMENTO TERRITORIALE**

**ALLEGATO ALLA ISTANZA  
DI VALUTAZIONE PRELIMINARE  
AI SENSI DELL'ART. 6  
COMMA 9 DEL D.LGS. 152/2006**

**PRODUZIONE DI RETI E RECINZIONI  
ZINCATE E PLASTIFICATE**

ditta **BETAFENCE ITALIA S.P.A.**

sede legale e operativa:  
Contrada Salinello 59

64018 Tortoreto- TE

tel. 0861-7801 fax. 0861-780122

TORTORETO (TE), 10/06/2019

** BETAFENCE**

*(firma digitale)*



via P. RANDI n°6 64100 TERAMO  
tel. 0861-413103 fax. 0861-222240  
e-mail: info@astrastudio.it

Dott. MICHELE DE BERARDIS



## INQUADRAMENTO URBANISTICO E TERRITORIALE

L'opificio è ubicato nel Comune di Tortoreto (Teramo), lungo la strada Provinciale n. 8 del Salinello, in una zona prevalentemente industriale e di servizi a circa 1 km dal centro abitato di Contrada Salino (direzione ovest) ed a circa 2 km dall'innesto con la S.S. n° 16 Adriatica (direzione est).

Il sito in esame risulta confinante con:

lato Nord: Strada Provinciale n° 8 del Salinello; sul versante collinare è presente un insediamento abitativo composto da quattro singole abitazioni

lato Sud: Fiume Salinello

lato Ovest: Ditta "Metallurgica Abruzzese S.p.A."

lato Est: Terreni e/o ditte private

L'area su cui sorge lo stabilimento si trova sulla sinistra idrografica del fiume Salinello, in corrispondenza della sua pianura alluvionale, ad una quota di circa 13 metri s.l.m.

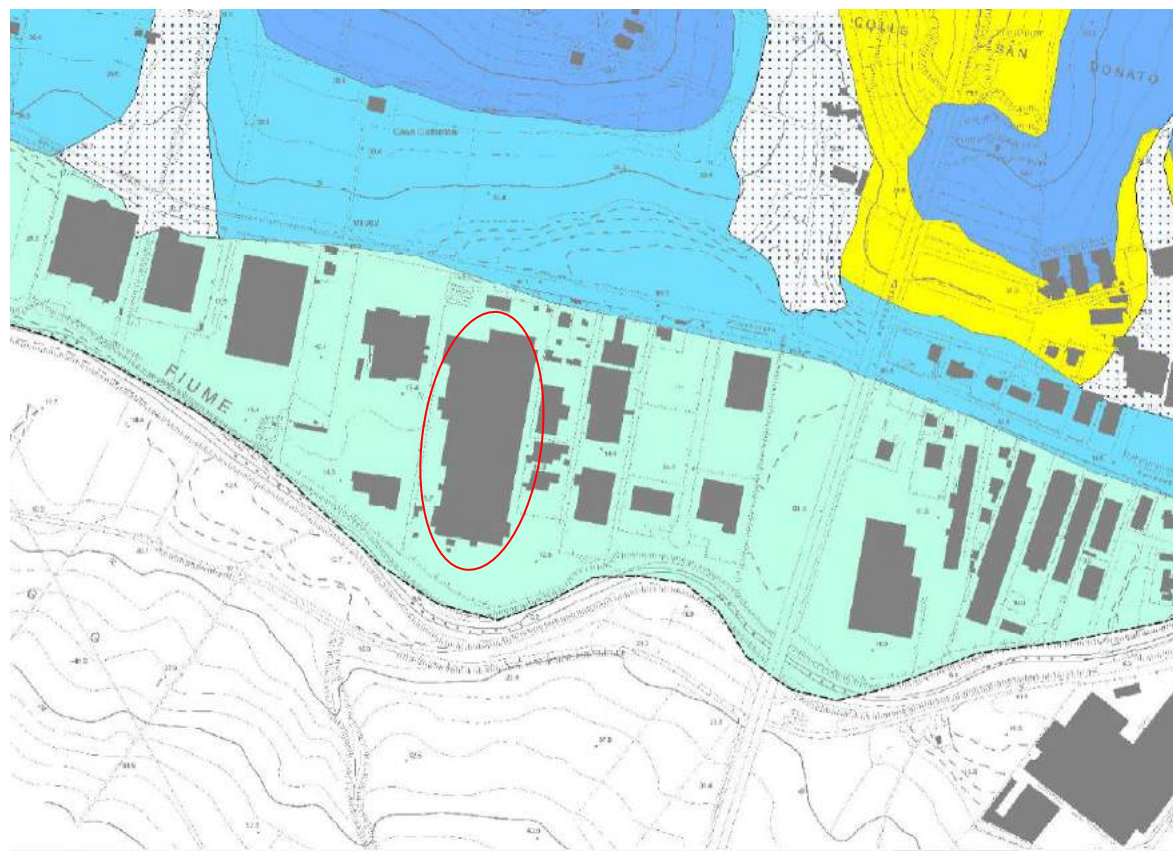
L'area dello stabilimento, in riferimento al Piano regolatore Esecutivo del comune di Tortoreto, adottato con delibera del Consiglio Comunale n.10 del 12/03/2014, è classificata in Zona D: Produttiva sottozona D1a: Industriale, artigianale di completamento. Catastralmente l'opificio è ubicato al Foglio 31 particella 91 nel comune di Tortoreto.

L'insediamento nel suo complesso è composto da due opifici distaccati circa 200 metri l'uno dall'altro, aventi rispettivamente destinazione di centro distribuzioni merci e stabilimento produttivo con annessa palazzina uffici. La superficie totale risulta di mq 60750.

**Inquadramento territoriale – fonte: Google Maps 2019**







## Legenda

### Elementi tettonico strutturali

—+— Giacitura strati

--- faglia presunta

### Litologia

Corpo di frana

Depositi di fascia costiera

Alluvioni attuali e recenti di piana alluvionale

Alluvioni terrazzate

Alluvioni terrazzate antiche

Lembi di terrazzi sommitali

Depositi colluviali limosi

Depositi colluviali grossolani, sabbiosi e ghiaiosi, alterati e rimaneggiati

Ghiaie e conglomerati sabbiosi

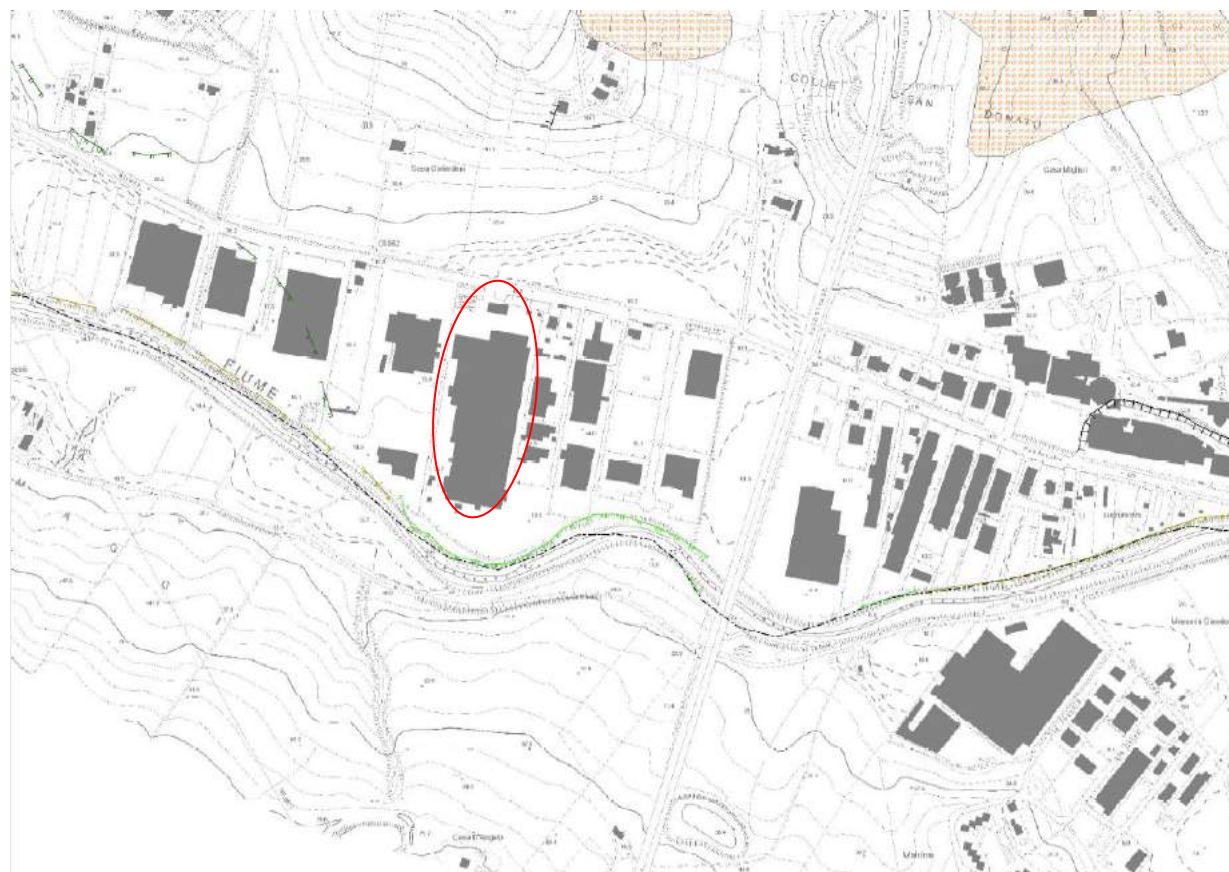
Sabbie fini limose gialle

Sabbie con intercalazioni argillose

Alternanze di argille e sabbia





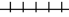



Argille sabbiose

Argille limose grigio-azzurre










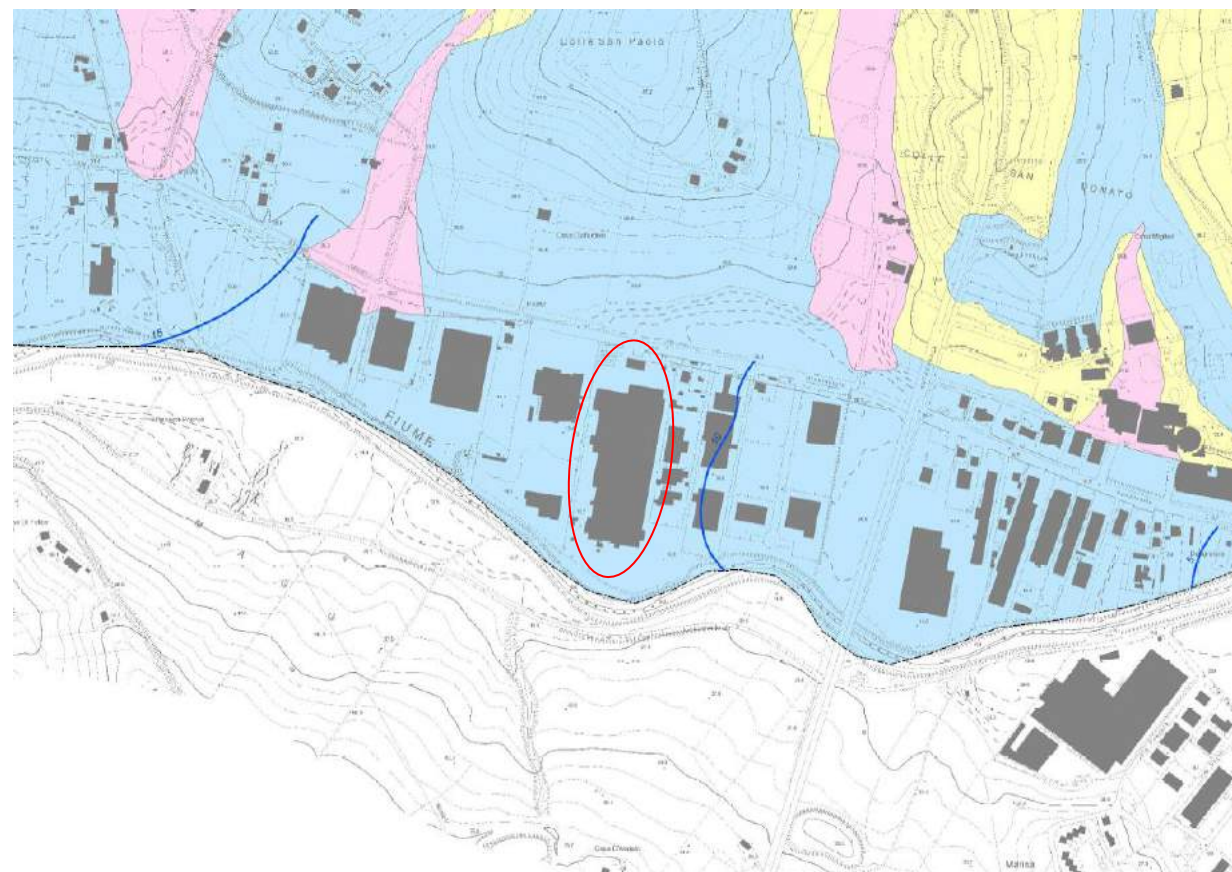
## Legenda

### Forme lineari

-  Scarpata fluviale attiva
-  Scarpata fluviale quiescente
-  Scarpata fluviale non attiva
-  Scarpate strutturali
-  Scarpata antropica
-  Orlo di scarpata di degradazione e/o di frana, Attivo
-  Orlo di scarpata di degradazione e/o di frana, Non attivo
-  Orlo di scarpata di degradazione e/o di frana, Quiescente

### Forme areali

-  Superficie con forme di dilavamento prevalentemente diffuso
-  Corpo di frana di scorrimento rotazionale. Attivo
-  Corpo di frana di scorrimento rotazionale. Quiescente
-  Corpo di frana di scorrimento rotazionale. Non attivo
-  Versante interessato da deformazioni superficiali lente. Attivo
-  Versante interessato da deformazioni superficiali lente. Quiescente
-  Area con cavità sepolte


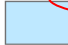





## Legenda

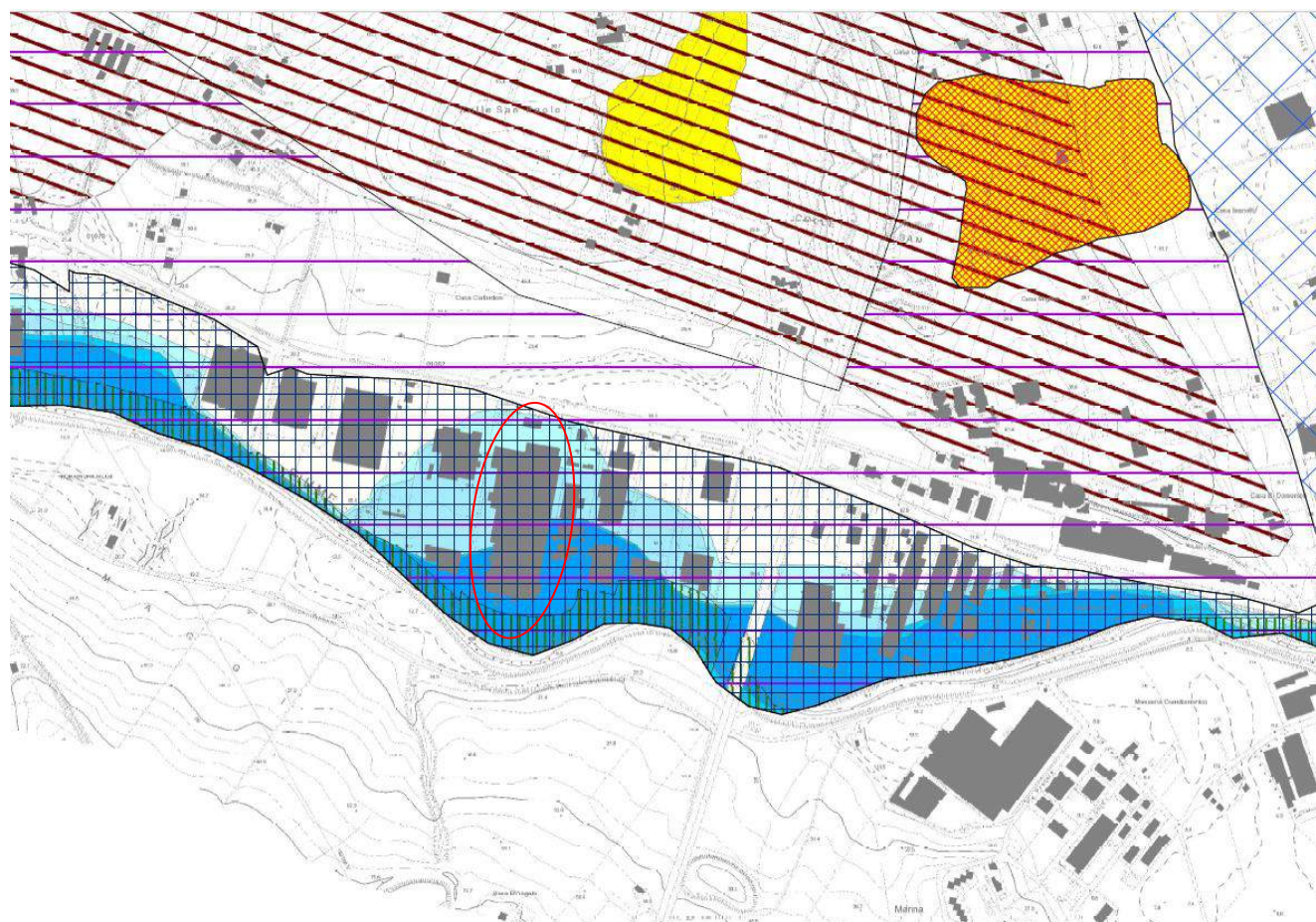
● Pozzo

— Piezometria (m s.l.m.)

### Classificazione idrogeologica

-  Complesso idrogeologico dei depositi di spiaggia. Vulnerabilità' alta
-  Complesso idrogeologico dei depositi alluvionali recenti e antichi. Vulnerabilità' alta
-  Complesso idrogeologico dei depositi eluvio colluviali. Vulnerabilità' bassa.
-  Complesso idrogeologico dei depositi argillosi plioleistocenici. Vulnerabilità' bassa
-  Complesso idrogeologico dei depositi sabbiosi e conglomeratici marini. Vulnerabilità' alta





### Legenda

PTP - Area di interesse biogeologico, geologico ed idrogeologico

PTP - area di controllo idrogeologico

Vincolo idrogeologico

### PSDA - Pericolosità da alluvioni

Pericolosità moderata

Pericolosità media

Pericolosità elevata

Pericolosità molto elevata

### PAI - Pericolosità da frana

P1 - Pericolosità moderata

P2 - Pericolosità elevata

P3 - Pericolosità molto elevata

Pericolosità da scarpate

### Vincoli da Microzonazione sismica

Zone stabili suscettibili di amplificazioni locali

### Zone suscettibili di instabilità

Instabilità di versante Attiva

Instabilità di versante Quiescente

Instabilità di versante Inattiva

Liquefazioni

Costanti differenziali o cavitazioni

Area con possibili importanti variazioni tridimensionali alla scala di sito delle caratteristiche geotecniche dei materiali fini sostenibili alluvioni che potrebbero determinare fenomeni di cedimenti differenziali con possibili lenti discontinuità di materiale granulare potenzialmente liquefatti.



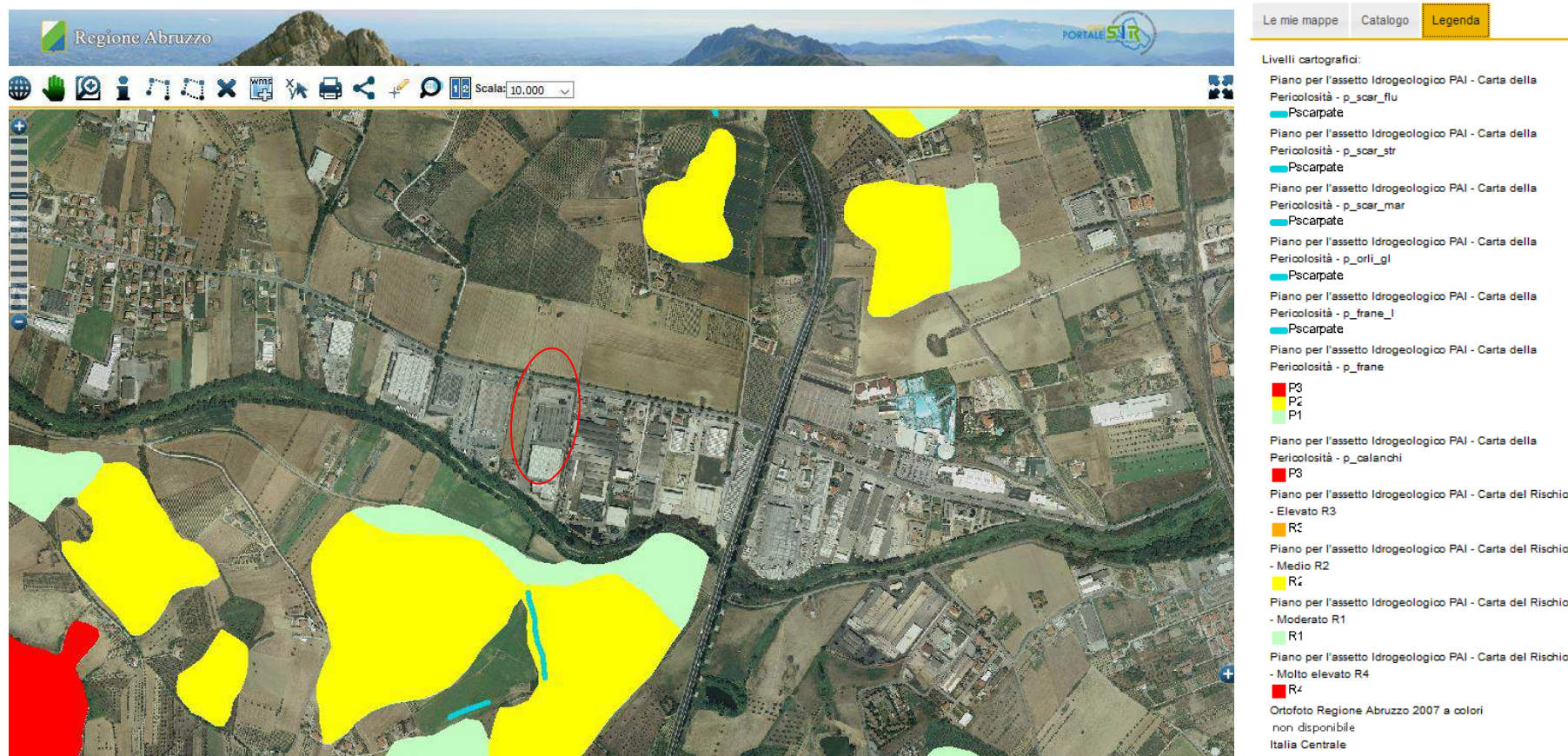
**Carta del vincolo idrogeologico 1:10.000 – fonte: Geoportale Regione Abruzzo**



Nessun vincolo idrogeologico

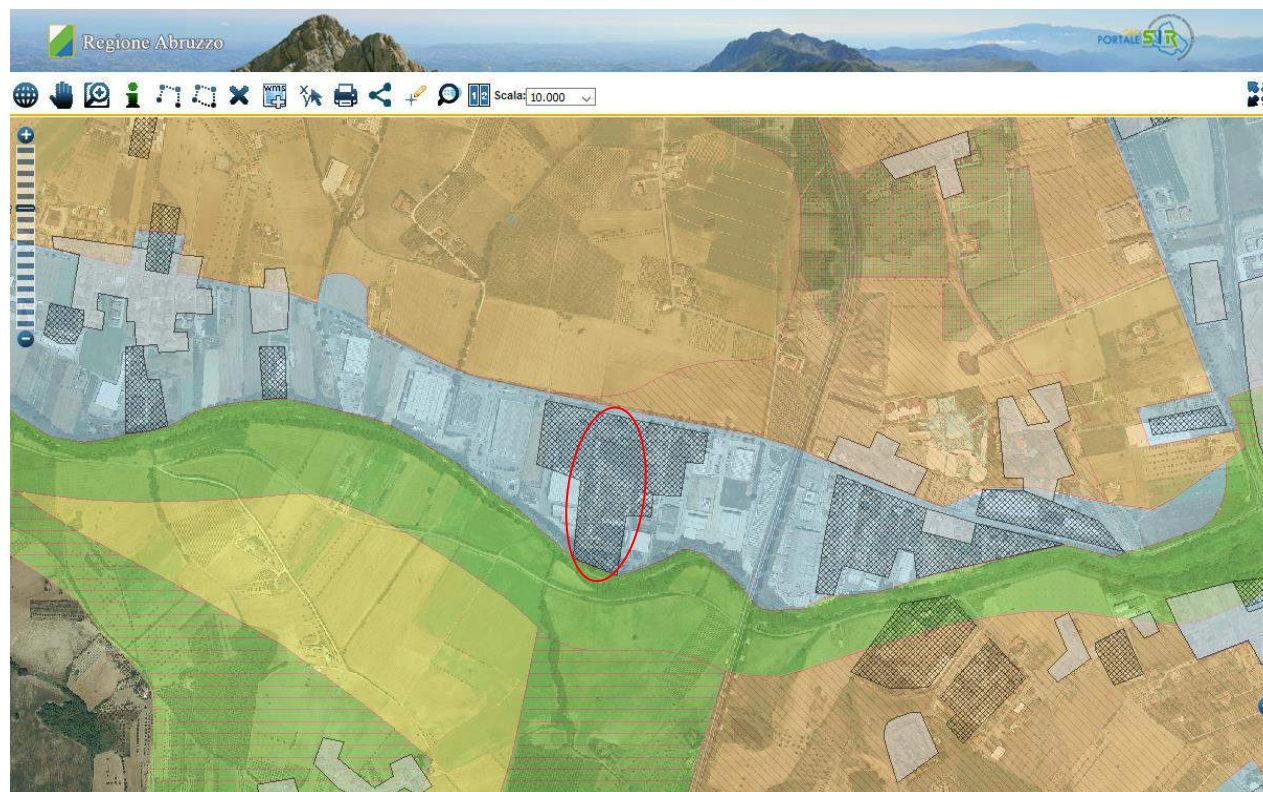


## Piano di Assetto idrogeologico 1:10.000 – fonte: Geoportale Regione Abruzzo





## Piano Regionale Paesistico (P.R.P.) 1:10.000 – fonte: Geoportale Regione Abruzzo



Le mie mappe

Catalogo

Legenda

### Livelli cartografici:

#### Piano Regionale Paesistico 2004 - Urbanizzazione

- Insempiamenti produttivi consolidati
- Insempiamenti residenziali consolidati

#### Piano Regionale Paesistico 2004 - PARCHI

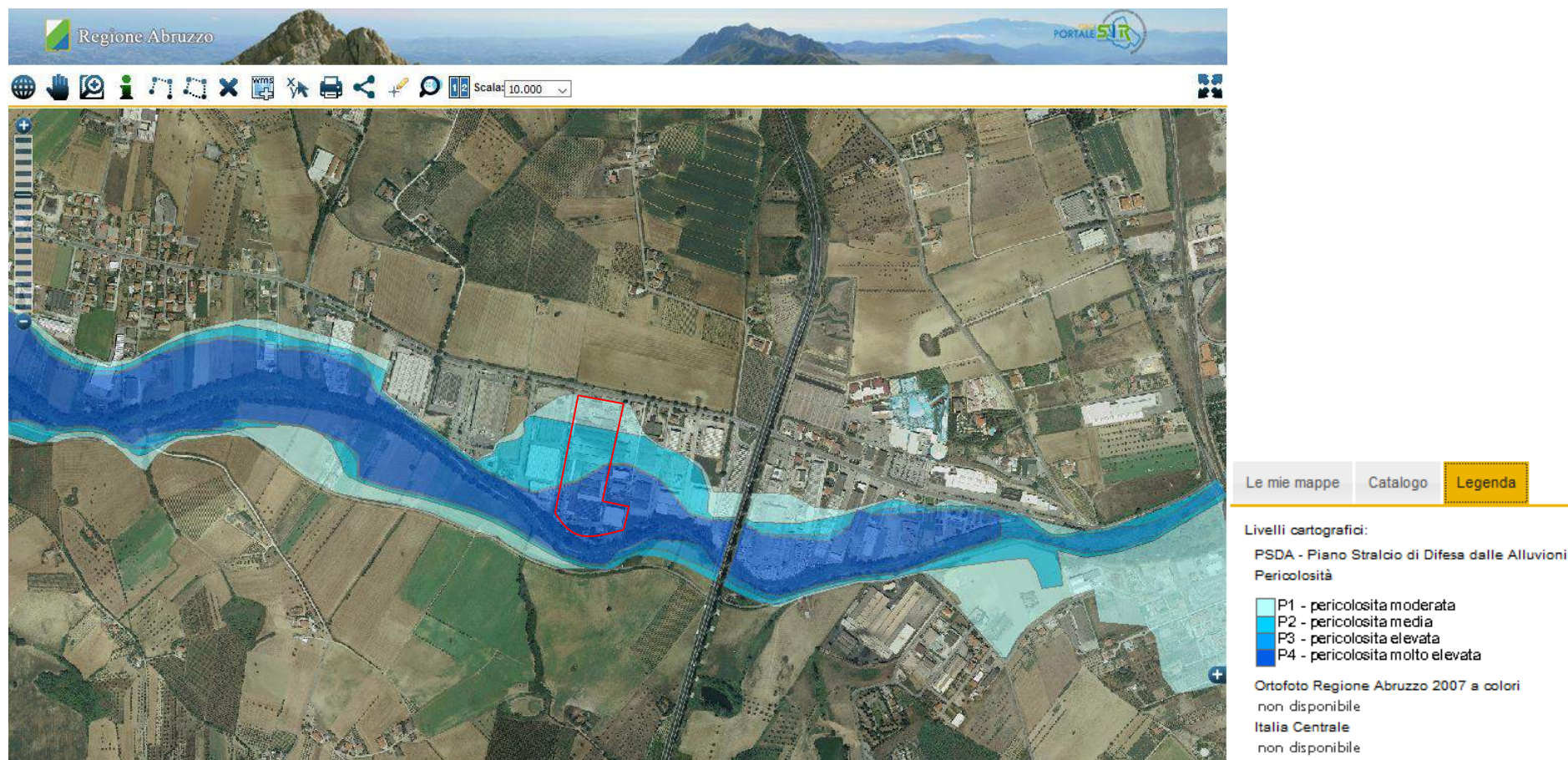
- Parco Nazionale del Gran Sasso
- Parco Nazionale Abruzzo
- Parco Nazionale della Maiella
- Parco Regionale del Sirente Velino

#### Piano Regionale Paesistico 2004 - Piano Regionale Paesistico

- Conservazione Integrale - A1
- Conservazione Integrale - A1A-A1B
- Conservazione Integrale - A1C2
- Conservazione Integrale - A1C3
- Conservazione Integrale - A1D1
- Conservazione Parziale - A2
- Conservazione parziale - A3
- A4
- Conservazione Integrale - AO1
- Trasformabilit  mirata - B1
- Trasformabilit  mirata - B2
- Trasformabilit  condizionata - C1
- Trasformabilit  condizionata - C2
- Trasformazione a regime ordinario - D
- LAGO
- OC1



## Piano Stralcio Difesa Alluvioni 1:10.000 – fonte: Geoportale Regione Abruzzo



Aree di pericolosità media ed elevata