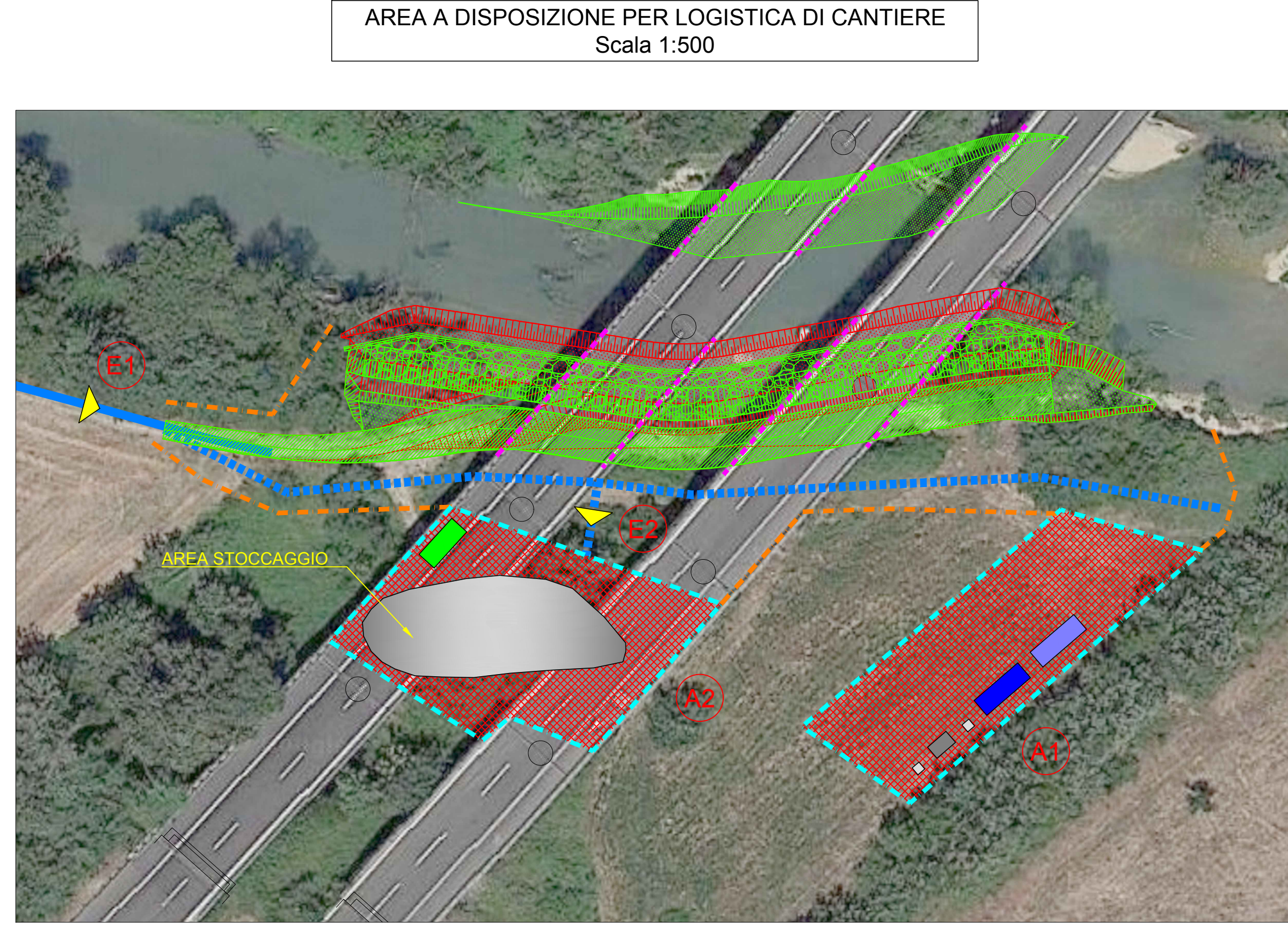
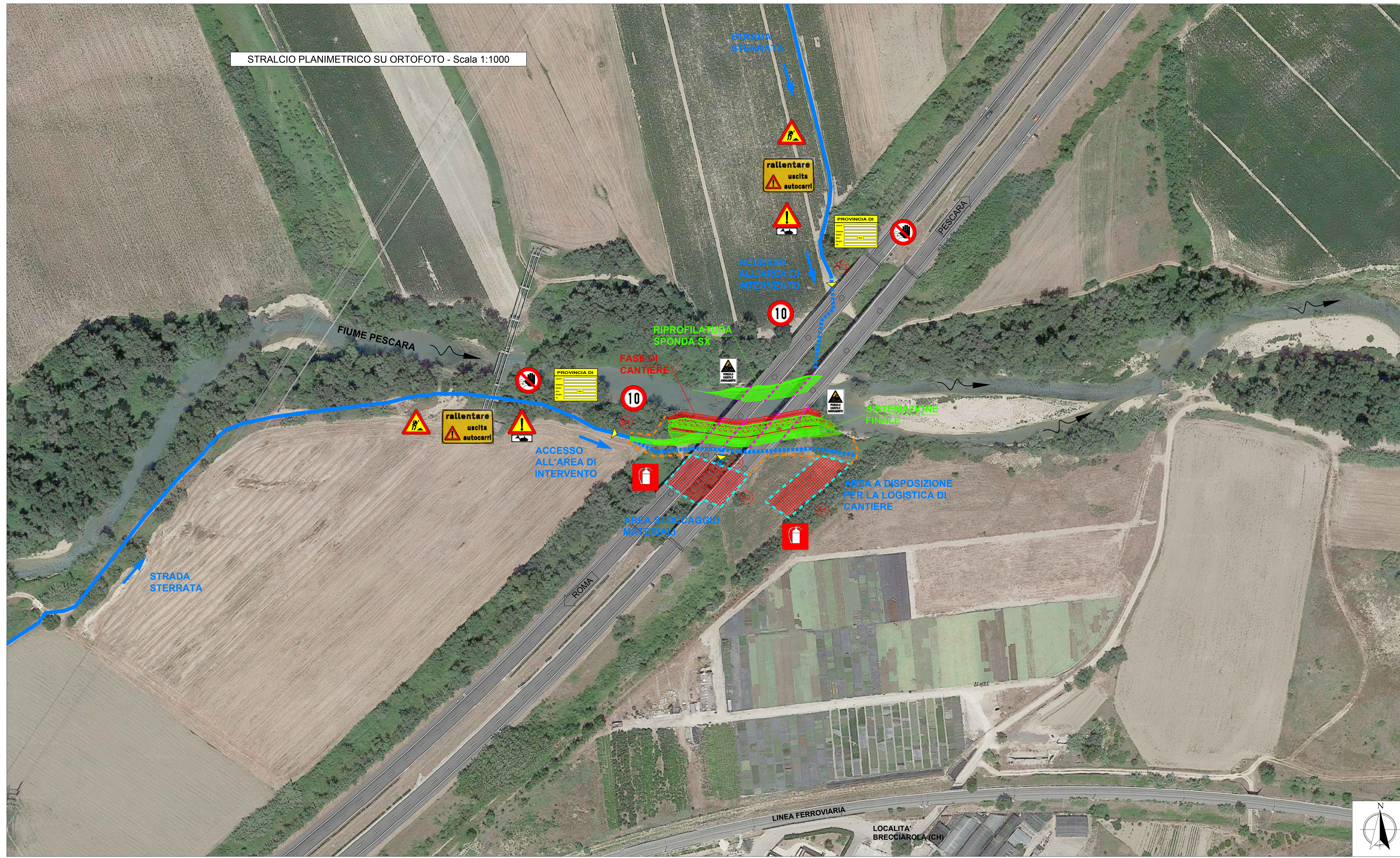
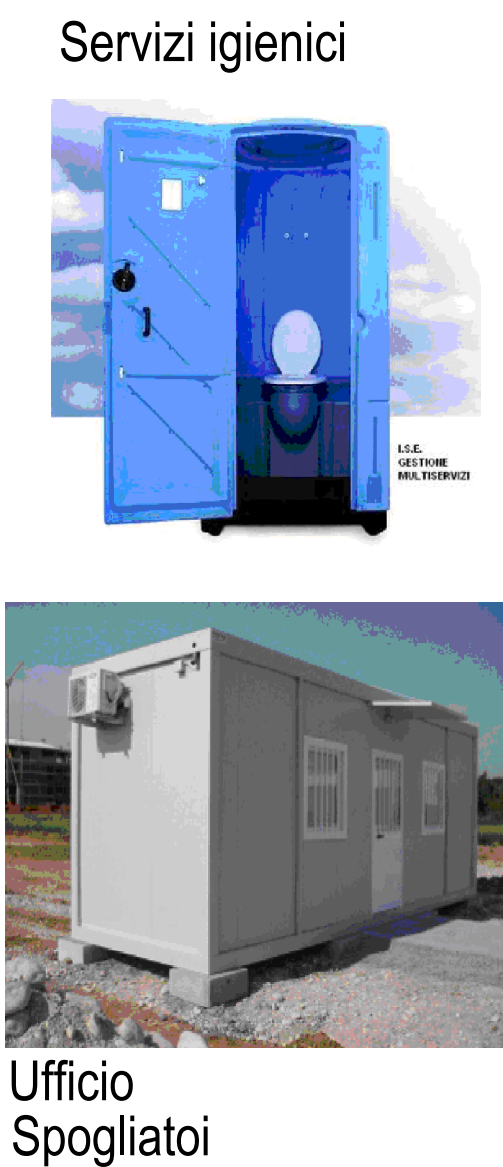
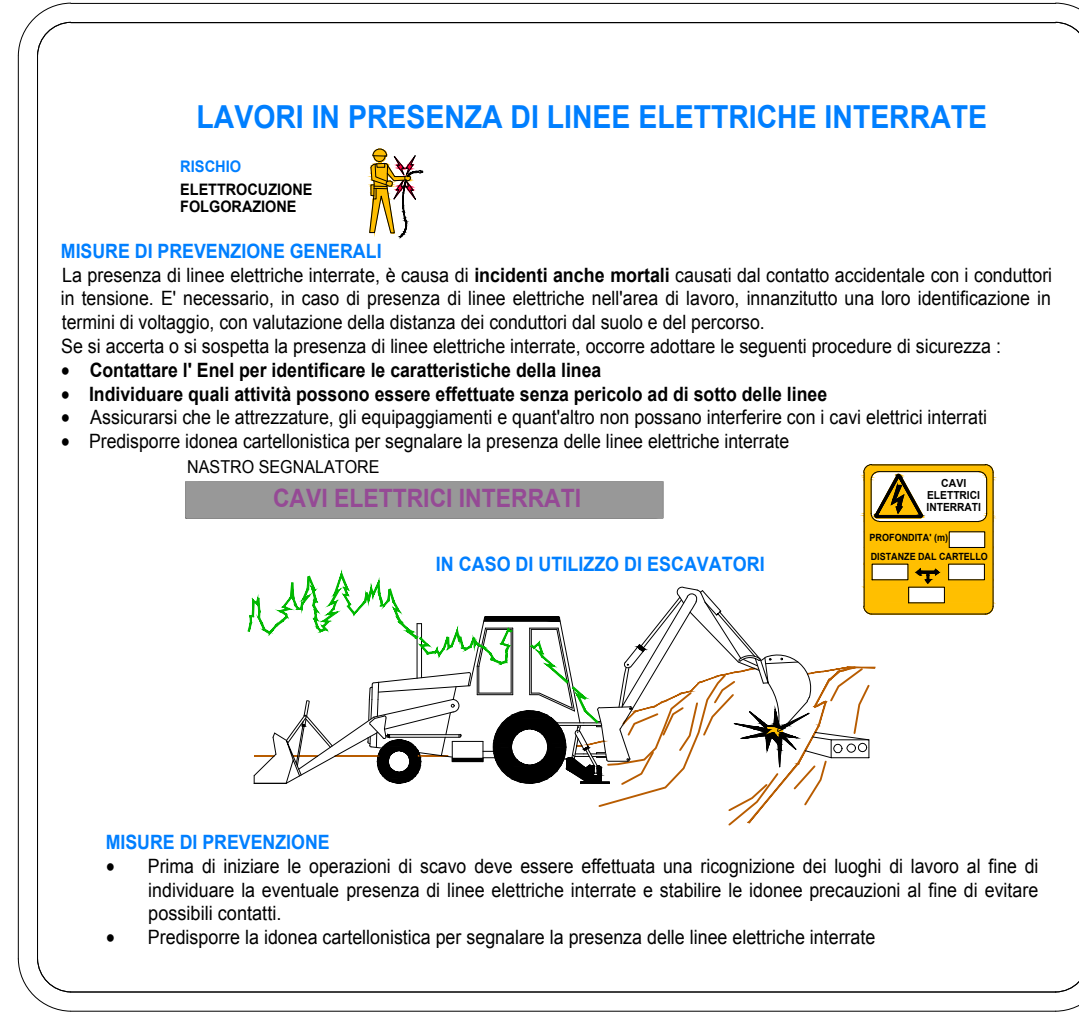
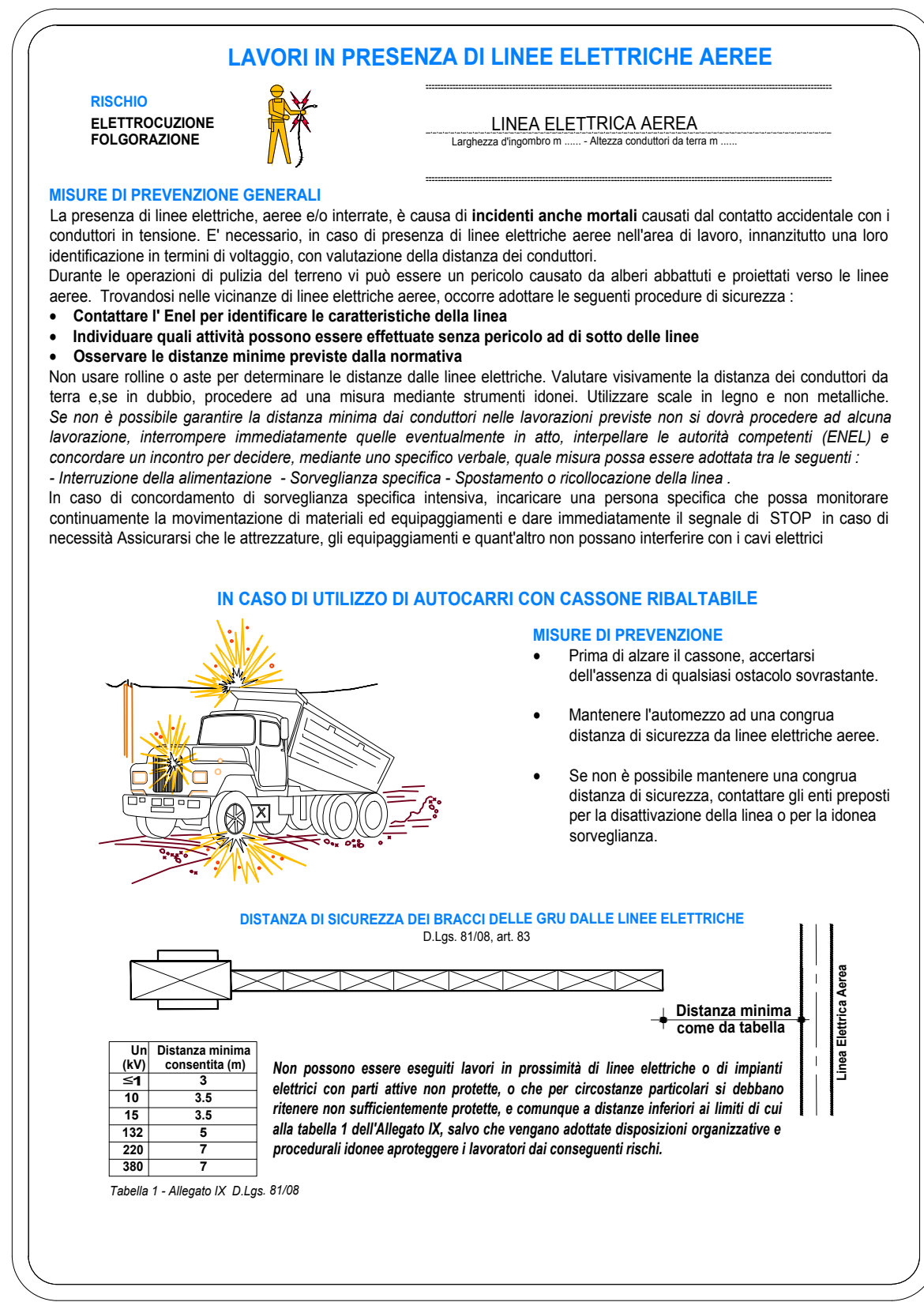


## NOTA BENE

- \* Recinzione provvisoriale modulare a pannelli ad alta visibilità con maglia di dimensioni non inferiore a mm 20 di larghezza e non inferiore a mm 50 di altezza, con irrigidimenti nervati e paletti di sostegno composti da tubolari metallici zincati di diametro non inferiore a mm 40, completa con blocchi di base, mozzetti di collegamento ed elementi cernierati per modulo porta e terminali. Dal peso totale medio non inferiore a 20 kg/m<sup>2</sup>.
- \*\* Recinzione provvisoriale di aree di cantiere con rete in polietilene ad alta densità di peso non inferiore a 220 g/cm<sup>2</sup> indeformabile di colore arancione brillante a maglia ovale, resistenza a trazione non inferiore a 1100 kg/m sostenuta da appositi paletti zincati infissi nel terreno ad una distanza non superiore a m 1,50. Per altezza pari a 1,50m.
- \*\*\* Non essendo possibile separare i percorsi dei mezzi e del personale, in caso di evacuazione le piste risulteranno tutti promiscue.



 <b>strada dei</b> <b>PARCHIspa</b> <small>Azienda specializzata ASD</small>		<p align="center"><b>AUTOSTRADE</b></p> <p align="center"><b>A24 - ROMA-L'AQUILA-TERAMO</b></p> <p align="center"><b>A25 - TORANO-PESCARA</b></p>		<p align="right"><b>Mims</b></p> <p align="right">Ministero delle infrastrutture e della mobilità sostenibile</p>				
<p align="center"><b>INTERVENTI DI ADEGUAMENTO</b></p> <p align="center"><b>E MESSA IN SICUREZZA URGENTE (M.I.S.U.)</b></p> <p align="center"><b>DELLE AUTOSTRADE A24 E A25</b></p> <p align="center"><b>ART. 1 COMMA 183 LEGGE 228/2012</b></p>								
<p align="center"><b>ATTRAVERSAMENTI FLUVIALI - INTERVENTI DI PREVENZIONE</b></p> <p align="center"><b>DAL RISCHIO DI SCALZAMENTO DI OPERE PRINCIPALI DI ATTRAVERSAMENTO</b></p> <p align="center"><b>A24 - VIADOTTO PONTE SUL PESCARA</b></p>								
<p align="center"><b>PROGETTO ESECUTIVO</b></p>								
<p align="center"><b>CANTIERIZZAZIONE</b></p>								
<p align="center"><b>PLANIMETRIA DI CANTIERIZZAZIONE</b></p>								
COMMESSA	FASE	MACRO OPERA	AMBITO/DIPESA	DISCIPLINA	TIPO	PROGR.	REV.	SCALA
29701	E	000	CA003	CAN	PL	001	C	Varie
Rev.	Data	Descriptione	Redatto	Verificato	Approvato			
A	Agosto 2021	Emissione	E. Zaccaroni	R. Gaudenzi	M. Rubino			
B	Febbraio 2022	Revisione a seguito prescrizioni G.C. - A.1.1.50221	E. Zaccaroni	R. Gaudenzi	G. Dornedè			
C	Aprile 2022	Revisione generale	E. Zaccaroni	R. Gaudenzi	G. Dornedè			
<p><b>GRUPPO DI PROIEZIONISTICA:</b></p> <p></p> <p>OP. GENERALICHE: Ing. R. Gaudenzi (CNA. Ingeg. Roma n. 23483/0)</p> <p>OP. DIRETTORIE: Ing. N. Rossi (CNA. Ingeg. Roma n. 12816)</p> <p>OP. STRUTTURALI: Ing. A. Ferraro (CNA. Ingeg. Milano n. 24740)</p> <p>COORDINAT. Gen. S. Aruffo (CNA. Ingeg. Lazio n. 19411)</p> <p>SICUREZZA (GPS) Ing. V. Marandini (CNA. Ingeg. Pescara n. 23752)</p> <p>COMPUTI E STIME: Gen. S. Ferraro</p>								
<p><b>H. RESPONSABILE INTEGRAZIONE PRESTAZIONI SPECIALISTICHE</b></p> <p>Ing. Matteo Rubino Ord. Ingeg. Bologna n. 7334/A</p> <p></p>								
<p><b>I. RESPONSABILE DEL PROCEDIMENTO</b></p> <p>VOTO Dott. Ing. Torino Russo</p> <p></p>								
<p><b>K. DIRETTORE TECNICO:</b></p> <p>Ing. Gianfranco Dornedè Ordine degli Ingegneri di Pescara n. 1352</p> <p></p>								

\* I PRESIDI DOCUMENTI NON POSSONO ESSERE CONSIDERATI VALIDI A TITOLO PROVVISORIO, A TUTTA FINE DELL'AVVIZIO, ENTRO IL TERMINE DI VALIDITA' INDICATO NEL PIANO DI LAVORO. PER ULTERIORI INFORMAZIONI, SI INVITA IL CANDIDATO AD AFFRONTARE UNO DEI SEGUENTI TEMI: A) ANALISI DI SITUAZIONI DI EMERGENZA; B) ANALISI DI SITUAZIONI DI EMERGENZA; C) ANALISI DI SITUAZIONI DI EMERGENZA; D) ANALISI DI SITUAZIONI DI EMERGENZA; E) ANALISI DI SITUAZIONI DI EMERGENZA; F) ANALISI DI SITUAZIONI DI EMERGENZA; G) ANALISI DI SITUAZIONI DI EMERGENZA; H) ANALISI DI SITUAZIONI DI EMERGENZA; I) ANALISI DI SITUAZIONI DI EMERGENZA; J) ANALISI DI SITUAZIONI DI EMERGENZA; K) ANALISI DI SITUAZIONI DI EMERGENZA; L) ANALISI DI SITUAZIONI DI EMERGENZA; M) ANALISI DI SITUAZIONI DI EMERGENZA; N) ANALISI DI SITUAZIONI DI EMERGENZA; O) ANALISI DI SITUAZIONI DI EMERGENZA; P) ANALISI DI SITUAZIONI DI EMERGENZA; Q) ANALISI DI SITUAZIONI DI EMERGENZA; R) ANALISI DI SITUAZIONI DI EMERGENZA; S) ANALISI DI SITUAZIONI DI EMERGENZA; T) ANALISI DI SITUAZIONI DI EMERGENZA; U) ANALISI DI SITUAZIONI DI EMERGENZA; V) ANALISI DI SITUAZIONI DI EMERGENZA; W) ANALISI DI SITUAZIONI DI EMERGENZA; X) ANALISI DI SITUAZIONI DI EMERGENZA; Y) ANALISI DI SITUAZIONI DI EMERGENZA; Z) ANALISI DI SITUAZIONI DI EMERGENZA; AA) ANALISI DI SITUAZIONI DI EMERGENZA; AB) ANALISI DI SITUAZIONI DI EMERGENZA; AC) ANALISI DI SITUAZIONI DI EMERGENZA; AD) ANALISI DI SITUAZIONI DI EMERGENZA; AE) ANALISI DI SITUAZIONI DI EMERGENZA; AF) ANALISI DI SITUAZIONI DI EMERGENZA; AG) ANALISI DI SITUAZIONI DI EMERGENZA; AH) ANALISI DI SITUAZIONI DI EMERGENZA; AI) ANALISI DI SITUAZIONI DI EMERGENZA; AJ) ANALISI DI SITUAZIONI DI EMERGENZA; AK) ANALISI DI SITUAZIONI DI EMERGENZA; AL) ANALISI DI SITUAZIONI DI EMERGENZA; AM) ANALISI DI SITUAZIONI DI EMERGENZA; AN) ANALISI DI SITUAZIONI DI EMERGENZA; AO) ANALISI DI SITUAZIONI DI EMERGENZA; AP) ANALISI DI SITUAZIONI DI EMERGENZA; AQ) ANALISI DI SITUAZIONI DI EMERGENZA; AR) ANALISI DI SITUAZIONI DI EMERGENZA; AS) ANALISI DI SITUAZIONI DI EMERGENZA; AT) ANALISI DI SITUAZIONI DI EMERGENZA; AU) ANALISI DI SITUAZIONI DI EMERGENZA; AV) ANALISI DI SITUAZIONI DI EMERGENZA; AW) ANALISI DI SITUAZIONI DI EMERGENZA; AX) ANALISI DI SITUAZIONI DI EMERGENZA; AY) ANALISI DI SITUAZIONI DI EMERGENZA; AZ) ANALISI DI SITUAZIONI DI EMERGENZA; BA) ANALISI DI SITUAZIONI DI EMERGENZA; BB) ANALISI DI SITUAZIONI DI EMERGENZA; BC) ANALISI DI SITUAZIONI DI EMERGENZA; BD) ANALISI DI SITUAZIONI DI EMERGENZA; BE) ANALISI DI SITUAZIONI DI EMERGENZA; BF) ANALISI DI SITUAZIONI DI EMERGENZA; BG) ANALISI DI SITUAZIONI DI EMERGENZA; BH) ANALISI DI SITUAZIONI DI EMERGENZA; BI) ANALISI DI SITUAZIONI DI EMERGENZA; BJ) ANALISI DI SITUAZIONI DI EMERGENZA; BK) ANALISI DI SITUAZIONI DI EMERGENZA; BL) ANALISI DI SITUAZIONI DI EMERGENZA; BM) ANALISI DI SITUAZIONI DI EMERGENZA; BN) ANALISI DI SITUAZIONI DI EMERGENZA; BO) ANALISI DI SITUAZIONI DI EMERGENZA; BP) ANALISI DI SITUAZIONI DI EMERGENZA; BQ) ANALISI DI SITUAZIONI DI EMERGENZA; BR) ANALISI DI SITUAZIONI DI EMERGENZA; BS) ANALISI DI SITUAZIONI DI EMERGENZA; BT) ANALISI DI SITUAZIONI DI EMERGENZA; BU) ANALISI DI SITUAZIONI DI EMERGENZA; BV) ANALISI DI SITUAZIONI DI EMERGENZA; BW) ANALISI DI SITUAZIONI DI EMERGENZA; BX) ANALISI DI SITUAZIONI DI EMERGENZA; BY) ANALISI DI SITUAZIONI DI EMERGENZA; BZ) ANALISI DI SITUAZIONI DI EMERGENZA; CA) ANALISI DI SITUAZIONI DI EMERGENZA; CB) ANALISI DI SITUAZIONI DI EMERGENZA; CC) ANALISI DI SITUAZIONI DI EMERGENZA; CD) ANALISI DI SITUAZIONI DI EMERGENZA; CE) ANALISI DI SITUAZIONI DI EMERGENZA; CF) ANALISI DI SITUAZIONI DI EMERGENZA; CG) ANALISI DI SITUAZIONI DI EMERGENZA; CH) ANALISI DI SITUAZIONI DI EMERGENZA; CI) ANALISI DI SITUAZIONI DI EMERGENZA; CJ) ANALISI DI SITUAZIONI DI EMERGENZA; CK) ANALISI DI SITUAZIONI DI EMERGENZA; CL) ANALISI DI SITUAZIONI DI EMERGENZA; CM) ANALISI DI SITUAZIONI DI EMERGENZA; CN) ANALISI DI SITUAZIONI DI EMERGENZA; CO) ANALISI DI SITUAZIONI DI EMERGENZA; CP) ANALISI DI SITUAZIONI DI EMERGENZA; CQ) ANALISI DI SITUAZIONI DI EMERGENZA; CR) ANALISI DI SITUAZIONI DI EMERGENZA; CS) ANALISI DI SITUAZIONI DI EMERGENZA; CT) ANALISI DI SITUAZIONI DI EMERGENZA; CU) ANALISI DI SITUAZIONI DI EMERGENZA; CV) ANALISI DI SITUAZIONI DI EMERGENZA; CW) ANALISI DI SITUAZIONI DI EMERGENZA; CX) ANALISI DI SITUAZIONI DI EMERGENZA; CY) ANALISI DI SITUAZIONI DI EMERGENZA; CZ) ANALISI DI SITUAZIONI DI EMERGENZA; DA) ANALISI DI SITUAZIONI DI EMERGENZA; DB) ANALISI DI SITUAZIONI DI EMERGENZA; DC) ANALISI DI SITUAZIONI DI EMERGENZA; DD) ANALISI DI SITUAZIONI DI EMERGENZA; DE) ANALISI DI SITUAZIONI DI EMERGENZA; DF) ANALISI DI SITUAZIONI DI EMERGENZA; DG) ANALISI DI SITUAZIONI DI EMERGENZA; DH) ANALISI DI SITUAZIONI DI EMERGENZA; DI) ANALISI DI SITUAZIONI DI EMERGENZA; DJ) ANALISI DI SITUAZIONI DI EMERGENZA; DK) ANALISI DI SITUAZIONI DI EMERGENZA; DL) ANALISI DI SITUAZIONI DI EMERGENZA; DM) ANALISI DI SITUAZIONI DI EMERGENZA; DN) ANALISI DI SITUAZIONI DI EMERGENZA; DO) ANALISI DI SITUAZIONI DI EMERGENZA; DP) ANALISI DI SITUAZIONI DI EMERGENZA; DQ) ANALISI DI SITUAZIONI DI EMERGENZA; DR) ANALISI DI SITUAZIONI DI EMERGENZA; DS) ANALISI DI SITUAZIONI DI EMERGENZA; DT) ANALISI DI SITUAZIONI DI EMERGENZA; DU) ANALISI DI SITUAZIONI DI EMERGENZA; DV) ANALISI DI SITUAZIONI DI EMERGENZA; DW) ANALISI DI SITUAZIONI DI EMERGENZA; DX) ANALISI DI SITUAZIONI DI EMERGENZA; DY) ANALISI DI SITUAZIONI DI EMERGENZA; DZ) ANALISI DI SITUAZIONI DI EMERGENZA; EA) ANALISI DI SITUAZIONI DI EMERGENZA; EB) ANALISI DI SITUAZIONI DI EMERGENZA; EC) ANALISI DI SITUAZIONI DI EMERGENZA; ED) ANALISI DI SITUAZIONI DI EMERGENZA; EE) ANALISI DI SITUAZIONI DI EMERGENZA; EF) ANALISI DI SITUAZIONI DI EMERGENZA; EG) ANALISI DI SITUAZIONI DI EMERGENZA; EH) ANALISI DI SITUAZIONI DI EMERGENZA; EI) ANALISI DI SITUAZIONI DI EMERGENZA; EJ) ANALISI DI SITUAZIONI DI EMERGENZA; EK) ANALISI DI SITUAZIONI DI EMERGENZA; EL) ANALISI DI SITUAZIONI DI EMERGENZA; EM) ANALISI DI SITUAZIONI DI EMERGENZA; EN) ANALISI DI SITUAZIONI DI EMERGENZA; EO) ANALISI DI SITUAZIONI DI EMERGENZA; EP) ANALISI DI SITUAZIONI DI EMERGENZA; EQ) ANALISI DI SITUAZIONI DI EMERGENZA; ER) ANALISI DI SITUAZIONI DI EMERGENZA; ES) ANALISI DI SITUAZIONI DI EMERGENZA; ET) ANALISI DI SITUAZIONI DI EMERGENZA; EU) ANALISI DI SITUAZIONI DI EMERGENZA; EV) ANALISI DI SITUAZIONI DI EMERGENZA; EW) ANALISI DI SITUAZIONI DI EMERGENZA; EX) ANALISI DI SITUAZIONI DI EMERGENZA; EY) ANALISI DI SITUAZIONI DI EMERGENZA; EZ) ANALISI DI SITUAZIONI DI EMERGENZA; FA) ANALISI DI SITUAZIONI DI EMERGENZA; FB) ANALISI DI SITUAZIONI DI EMERGENZA; FC) ANALISI DI SITUAZIONI DI EMERGENZA; FD) ANALISI DI SITUAZIONI DI EMERGENZA; FE) ANALISI DI SITUAZIONI DI EMERGENZA; FF) ANALISI DI SITUAZIONI DI EMERGENZA; FG) ANALISI DI SITUAZIONI DI EMERGENZA; FH) ANALISI DI SITUAZIONI DI EMERGENZA; FI) ANALISI DI SITUAZIONI DI EMERGENZA; FJ) ANALISI DI SITUAZIONI DI EMERGENZA; FK) ANALISI DI SITUAZIONI DI EMERGENZA; FL) ANALISI DI SITUAZIONI DI EMERGENZA; FM) ANALISI DI SITUAZIONI DI EMERGENZA; FN) ANALISI DI SITUAZIONI DI EMERGENZA; FO) ANALISI DI SITUAZIONI DI EMER