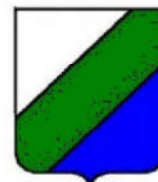




COMUNE DI
TOLLO
Provincia di Chieti



INTERVENTO DI MESSA IN SICUREZZA DELL'ALVEO
DEL FIUME ARIELLI E DEL TORRENTE VENNA

PROGETTO DEFINITIVO\ESECUTIVO

Elab.	integrativo	Relazione Descrittiva Aree e Piste di cantiere
Data:	agosto 2022	GRUPPO PROGETTAGIONE ing. Nicola Masciarelli
Rev:		arch. Giovina Scioletti dr. geom. Giandomenico Scioletti
		C.S.E. + C.S.P. Geom. Gino Scioletti



INDICE

1	<i>PREMESSA</i>
2	<i>DESCRIZIONE VIABILITA' DICANTIERE</i>
3	<i>DESCRIZIONE AREE DI CANTIERE</i>
4	<i>DOCUMENTAZIONE FOTOGRAFICA</i>

1 **PREMESSA**

Il presente progetto riguarda i lavori nell'ambito del progetto di "Intervento di messa in sicurezza dell'alveo del Fiume Arielli e del Torrente Venna" nel Comune di Tollo (CH). Lo scopo del progetto è quello di intervenire su un attraversamento sul Torrente Venna e su un tratto di circa 3km del Fiume Arielli per la messa in sicurezza delle due aree.



Figura 1: Inquadramento zona d'interesse con indicazione delle Aree d'intervento

2 Descrizione Viabilità di cantiere

Il cantiere si sviluppa tutto lungo il Fiume Arielli che è costeggiato da una pista ciclabile/carrabile con fondo in misto frantoiato stabilizzato pressoché pianeggiante e larga mediamente da mt, 3,00 a mt, 4,00.

Previa chiusura al traffico totale tale pista esistente verrà utilizzata come viabilità interna di cantiere, verrà dotata di opportuna segnaletica verticale anche luminosa, a fine lavori verrà ripristinato tutto il fondo con ricarico e rullatura.

3 Descrizione Aree di cantiere

Per realizzare l'area di servizio al cantiere si utilizzerà uno spazio già di proprietà comunale nella parte libera dove è stato realizzato il depuratore; estesa mq. 1200,00 l'area è pianeggiante, già recintata, servita energia elettrica, acqua potabile e direttamente accessibile dalla viabilità di cantiere di fianco al Fiume Arielli.

All'interno verranno ubicate le seguenti aree con i rispettivi depositi:

AREA DI ACCANTIERAMENTO:

Box Uffici di cantiere
Box Servizi operai: spogliatoio, mensa, medicinali, DPI
Bagno chimico a tenuta senza scarico

AREA DI PARCHEGGIO ATTREZZATURE E MEZZI:

Autobetoniera
Autopompa per getto cls.
Betoniera manuale
Escavatore cingolato
Autopompa per getto cls.
Miniescavatore cingolato
Rullo compressore
Furgone con cassone
Gruppo elettrogeno con fari
Utensili manuali di uso comune
Segnaletica di cantiere
Fuoristrada

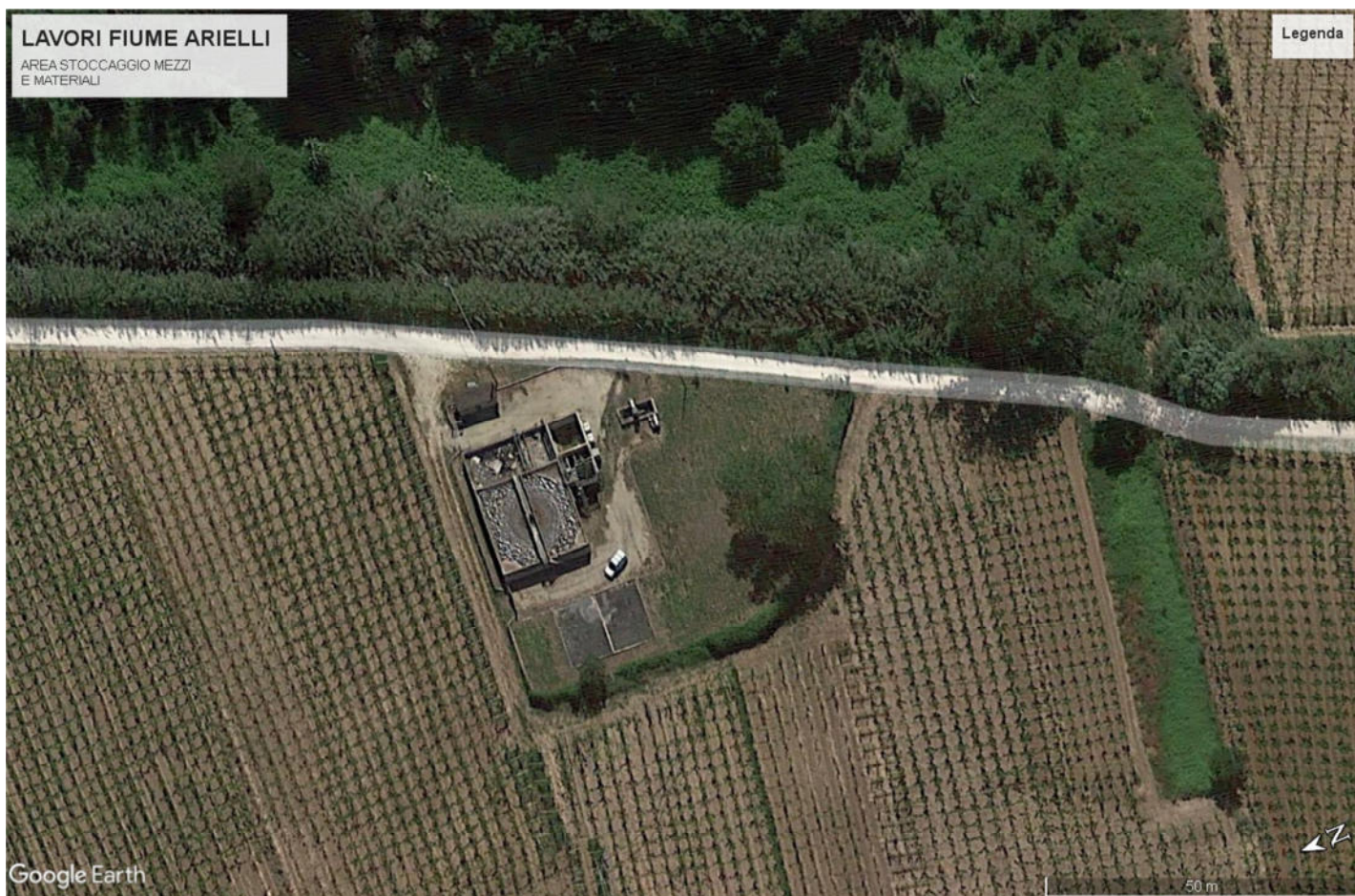
AREA DEPOSITO MATERIALI DA UTILIZZARE:

Inerti, sabbia, frantoiato, stabilizzato ecc.
Pietre di piccola e grossa pezzatura per gabbionate
Massi di grossa pezzatura, scoglio 2[^] e 3[^] cat. per consolidamento sponde fiume
Gabbie metalliche per gabbionate da montare in loco
Geotessile non tessuto
Barre di acciaio ad aderenza migliorata
Staccionata in legno a croce di Sant'Andrea

4 Documentazione fotografica



PISTA ESISTENTE PER VIABILITA' DI CANTIERE



AREA DI STOCCAGGIO MEZZI E MATERIALI



AREA DI STOCCAGGIO MEZZI E MATERIALI