



COMUNE DI **SCONTRONE**

Provincia di Trapani

Studio Tecnico
Geom. Quirino Tristano
Via M. S. Maria 10 - 91012 Scontrone (TP)
Tel. 0923/801111 - 801112
E-mail: quirino@quirino.it

OGGETTO: PLANIMETRIA GENERALE IMPIANTO DI BETONAGGIO

Rif. Catastali
Fog. 84/100 (200/75) 84/100

DITTA: MAZZOCO ROMOLO S.R.L.
Indirizzo: Via S. Maria 10 - 91012 Scontrone (TP)

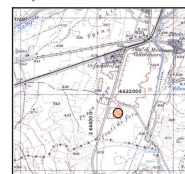
TAV. N° 1

PROF.
SCALA 1 : 400
DATA : 02/06/2011

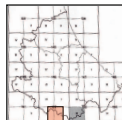
TIPO DI ELABORATO
PLANIMETRIA GENERALE DELL'IMPIANTO

IL TECNICO
Geom. Quirino Tristano
Tel. 0923/801111 - 801112

cartografia 1 : 25.000



QUADRANTE 1/8 - III



0.00000, 0.00000 - 0.00000, 0.00000

COMUNE DI SCONTRONE (AQ) stralcio catastale foglio 19

Impianto di produzione calcestruzzi

PLANIMETRIA GENERALE scala 1 : 400

Allegato tav. 3

Legenda

A1 - A2 - A3 Sistema scarico alluvione in funzione

Mur di contenimento

Limite di proprietà - recintato con pali in legno e rete metallica

Quota relativa al piano di campagna

Uffici

Piazzale in cls

Copertura deposito e produzione blocchi

Impianto produzione manufatti

Impianto produzione di calcestruzzo

Varco di scarico in legno lamellare

Varco di scarico acqua

Mulino a barre

Quadro elettrico

Mulino a macine

Piazzale carico sabbia

Cilindrino Ciel

Piazzale deposito cumuli inerti

Impianto produzione blocchi

Ugelli annaffiati per abbattimento delle polveri

Raggio di azione annaffiati per abbattimento delle polveri - n° 10/12

Punti di emissione impianti di betonaggio e blocchi

Pavimentazione in cls

Tramoggia in cls

Valigie sfornate

Nastro Primario

Nastro secondario

Nastro di recupero

Recupero a lastra

Nastro alimentare mulino a barre

Condotta di prelievo acqua da laghetto - dalla ditta Aldo Sgarbi

Condotta alimentazione - ugelli annaffiati per abbattimento polveri

Condotta alimentazione - ugelli annaffiati per abbattimento polveri

Condotta di raccolta acqua - valvole da impiegare nel ciclo produttivo

Condotta di raccolta acqua - valvole da impiegare nel ciclo produttivo

AREA DESTINATA ALL'ATTIVITA'
DI MESSA IN RISERVA E TRATTAMENTO
RIFIUTI NON PERICOLOSI