

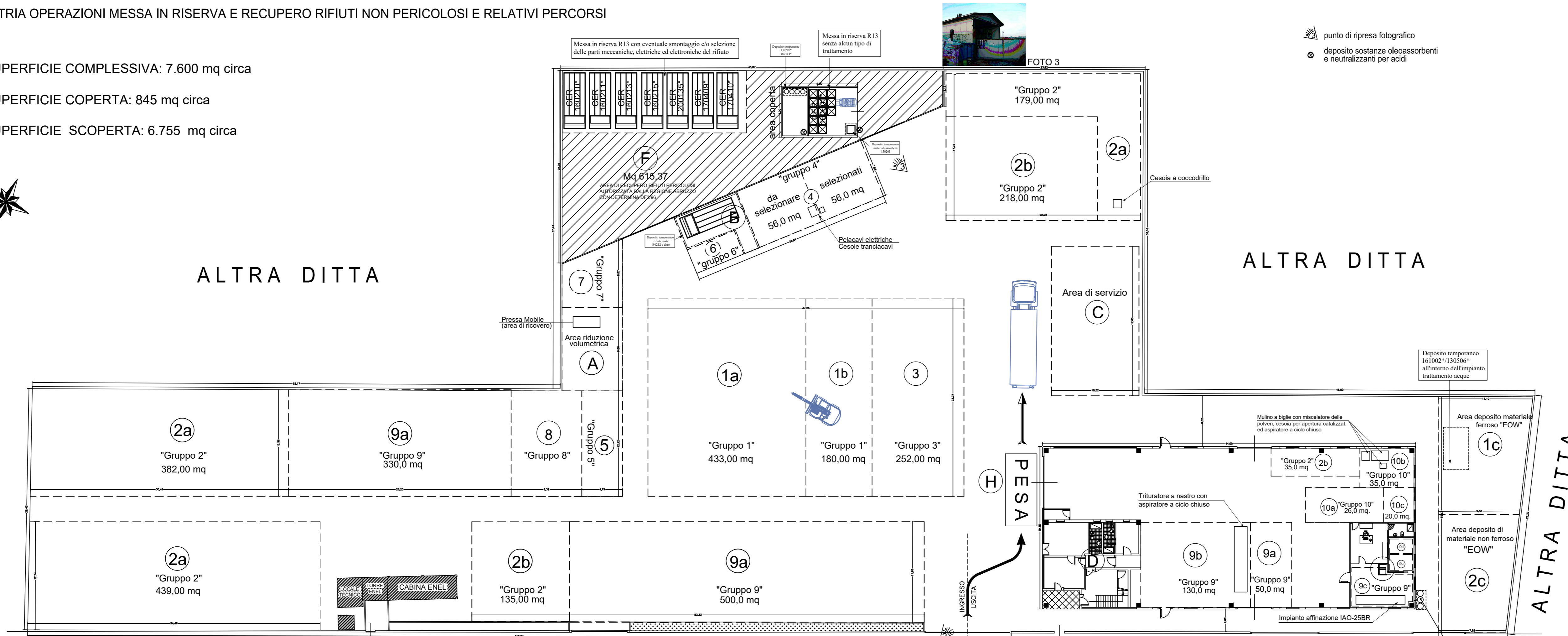
PLANIMETRIA OPERAZIONI MESSA IN RISERVA E RECUPERO RIFIUTI NON PERICOLOSI E RELATIVI PERCORSI

SUPERFICIE COMPLESSIVA: 7.600 mq circa
 SUPERFICIE COPERTA: 845 mq circa
 SUPERFICIE SCOPERTA: 6.755 mq circa



ALTRA DITTA

ALTRA DITTA



STRADA COMUNALE

STRADA COMUNALE

LEGENDA ATTIVITA':

- Aree destinate ad operazioni di messa in riserva
- Aree destinate ad operazioni di recupero / lavorazione
- Area destinata al deposito di Materia prima seconda (EOW)
- Area destinata al deposito temporaneo di rifiuti prodotti
- PERCORSO DI INGRESSO ALLA VIABILITA' INTERNA

LEGENDA :

- 1a) AREA PER OPERAZIONI DI RECUPERO (R4) "GRUPPO 1" mq 433,0 circa
- 1b) AREA MESSA IN RISERVA "GRUPPO 1" mq 180,0 circa
- 1c) AREA DEPOSITO MATERIALE FERROSO (EOW) mq 143,0 circa
- 2a) AREA PER OPERAZIONI DI RECUPERO (R4) "GRUPPO 2" mq 1000,0 circa
- 2b) AREA MESSA IN RISERVA "GRUPPO 2" mq 388,0 circa
- 2c) AREA DEPOSITO DI MATERIALE NON FERROSO (EOW) mq 120,0 circa
- 3) AREA MESSA IN RISERVA RIFIUTI DI CUI AL "GRUPPO 3" mq 252,0 circa
- 4) AREA MESSA IN RISERVA RIFIUTI DI CUI AL "GRUPPO 4" mq 112,0 circa
- 5) AREA MESSA IN RISERVA RIFIUTI DI CUI AL "GRUPPO 5" mq 60,0 circa
- 6) AREA MESSA IN RISERVA RIFIUTI DI CUI AL "GRUPPO 6" mq 18,0 circa
- 7) AREA MESSA IN RISERVA RIFIUTI DI CUI AL "GRUPPO 7" mq 47,0 circa
- 8) AREA MESSA IN RISERVA RIFIUTI DI CUI AL "GRUPPO 8" mq 103,0 circa
- 9a) AREA MESSA IN RISERVA RIFIUTI DI CUI AL "GRUPPO 9" mq 880,0 circa
- 9b) AREA PER OPERAZIONI DI LAVORAZIONE / PRE-TRATTAMENTO DEI RIFIUTI DI CUI AL "GRUPPO 9" mq 130,0 circa
- 9c) AREA PER OPERAZIONI DI RECUPERO (R4) DEI RIFIUTI DI CUI AL "GRUPPO 9" mq 35,0 circa
- 9d) AREA DEPOSITO DI MATERIALE RECUPERATO (EOW - metalli preziosi) mq 5,0 circa
- 10a) AREA MESSA IN RISERVA RIFIUTI DI CUI AL "GRUPPO 10" mq 26,0 circa
- 10b) AREA LAVORAZIONE/PRE-TRATTAMENTO DEI RIFIUTI DI CUI AL "GRUPPO 10" mq 35,0 circa
- 10c) AREA LAVORAZIONE/PRE-TRATTAMENTO DEI RIFIUTI DI CUI AL "GRUPPO 10" mq 35,0 circa
- 10d) AREA MESSA IN RISERVA RIFIUTI IN USCITA DALLA LAVORAZIONE DEI CATALIZZATORI mq 20,0 circa
- A) AREA RIDUZIONE VOLUMETRICA (Pressa mobile, cinesa a coccofilo, ecc) mq 70,00 circa
- B) AREA RIFIUTI DI SCARTO DA SMALTIRE (materiali misti) mq 40,00 circa
- C) AREA DI SERVIZIO mq 190,00 circa
- D) AREA UFFICIO mq 120,00 circa
- E) IMPIANTO DI AFFINAZIONE SIDEROMETALLURGICA IAO-25 BR e LABORATORIO mq 76,00 circa
- F) AREA DESTINATA ALLA MESSA IN RISERVA SELEZIONE E CERNITA RIFIUTI SPECIALI PERICOLOSI DI CUI ALLA DET. DF396 mq 619,00 circa
- G) AREA ACCETTAZIONE, PESA E VERIFICA DEI RIFIUTI IN INGRESSO mq 235,00 circa
- H) AREA ACCETTAZIONE, PESA E VERIFICA DEI RIFIUTI IN INGRESSO mq 235,00 circa

simbologia

- DISPOSITIVI PER MESSA IN RISERVA RIFIUTI PERICOLOSI
- contenitore per accumulatori
- contenitore a tenuta
- DISPOSITIVI PER IL DEPOSITO TEMPORANEO
- contenitore metallico e/o in plastica
- serbatoi per deposito liquidi su bacino antivegetativo
- vasche interrate dell'imp. trattamento acque disoleate
- contenitore a tenuta
- MEZZI DI MOVIMENTAZIONE
- carcatore semovente
- carrello elevatore
- automezzo

RIFIUTI NON PERICOLOSI IN INGRESSO - ELENCO CODICI C.E.R.:

Gruppo 1 Metalli ferrosi (ex Tip. 3.1)	Gruppo 2 Metalli non ferrosi (ex Tip. 3.2)	Gruppo 3 Cartone e parti di materiali plastici (ex Tip. 1.4-1.5)	Gruppo 4 Plastica (ex Tip. 1.6-1.7)	Gruppo 5 Legno (ex Tip. 1.8-1.9)	Gruppo 6 Pelli (ex Tip. 1.10-1.11)	Gruppo 7 Rifiuti di vetro (ex Tip. 1.12-1.13)	Gruppo 8 Rifiuti di ceramica (ex Tip. 1.14-1.15)	Gruppo 9 Rifiuti di carta (ex Tip. 1.16-1.17)	Gruppo 10 Rifiuti di tessuti (ex Tip. 1.18-1.19)	Gruppo 11 Rifiuti di altri materiali (ex Tip. 1.20-1.21)
100102	110008	170002	200104	200105	200106	200107	200108	200109	200110	200111
100103	110009	170003	200105	200106	200107	200108	200109	200110	200111	200112
100104	110010	170004	200106	200107	200108	200109	200110	200111	200112	200113
100105	110011	170005	200107	200108	200109	200110	200111	200112	200113	200114
100106	110012	170006	200108	200109	200110	200111	200112	200113	200114	200115
100107	110013	170007	200109	200110	200111	200112	200113	200114	200115	200116
100108	110014	170008	200110	200111	200112	200113	200114	200115	200116	200117
100109	110015	170009	200111	200112	200113	200114	200115	200116	200117	200118
100110	110016	170010	200112	200113	200114	200115	200116	200117	200118	200119
100111	110017	170011	200113	200114	200115	200116	200117	200118	200119	200120
100112	110018	170012	200114	200115	200116	200117	200118	200119	200120	200121
100113	110019	170013	200115	200116	200117	200118	200119	200120	200121	200122
100114	110020	170014	200116	200117	200118	200119	200120	200121	200122	200123
100115	110021	170015	200117	200118	200119	200120	200121	200122	200123	200124
100116	110022	170016	200118	200119	200120	200121	200122	200123	200124	200125
100117	110023	170017	200119	200120	200121	200122	200123	200124	200125	200126
100118	110024	170018	200120	200121	200122	200123	200124	200125	200126	200127
100119	110025	170019	200121	200122	200123	200124	200125	200126	200127	200128
100120	110026	170020	200122	200123	200124	200125	200126	200127	200128	200129
100121	110027	170021	200123	200124	200125	200126	200127	200128	200129	200130
100122	110028	170022	200124	200125	200126	200127	200128	200129	200130	200131
100123	110029	170023	200125	200126	200127	200128	200129	200130	200131	200132
100124	110030	170024	200126	200127	200128	200129	200130	200131	200132	200133
100125	110031	170025	200127	200128	200129	200130	200131	200132	200133	200134
100126	110032	170026	200128	200129	200130	200131	200132	200133	200134	200135
100127	110033	170027	200129	200130	200131	200132	200133	200134	200135	200136
100128	110034	170028	200130	200131	200132	200133	200134	200135	200136	200137
100129	110035	170029	200131	200132	200133	200134	200135	200136	200137	200138
100130	110036	170030	200132	200133	200134	200135	200136	200137	200138	200139
100131	110037	170031	200133	200134	200135	200136	200137	200138	200139	200140
100132	110038	170032	200134	200135	200136	200137	200138	200139	200140	200141
100133	110039	170033	200135	200136	200137	200138	200139	200140	200141	200142
100134	110040	170034	200136	200137	200138	200139	200140	200141	200142	200143
100135	110041	170035	200137	200138	200139	200140	200141	200142	200143	200144
100136	110042	170036	200138	200139	200140	200141	200142	200143	200144	200145
100137	110043	170037	200139	200140	200141	200142	200143	200144	200145	200146
100138	110044	170038	200140	200141	200142	200143	200144	200145	200146	200147
100139	110045	170039	200141	200142	200143	200144	200145	200146	200147	200148
100140	110046	170040	200142	200143	200144	200145	200146	200147	200148	200149
100141	110047	170041	200143	200144	200145	200146	200147	200148	200149	200150
100142	110048	170042	200144	200145	200146	200147	200148	200149	200150	200151
100143	110049	170043	200145	200146	200147	200148	200149	200150	200151	200152
100144	110050	170044	200146	200147	200148	200149	200150	200151	200152	200153
100145	110051	170045	200147	200148	200149	200150	200151	200152	200153	200154
100146	110052	170046	200148	200149	200150	200151	200152	200153	200154	200155
100147	110053	170047	200149	200150	200151	200152	200153	200154	200155	200156
100148	110054	170048	200150	200151	200152	200153	200154	200155	200156	200157
100149	110055	170049	200151	200152	200153	200154	200155	200156	200157	200158
100150	110056	170050	200152	200153	200154	200155	200156	200157	200158	200159
100151	110057	170051	200153	200154	200155	200156	200157	200158	200159	200160
100152	110058	170052	200154	200155	200156	200157	200158	200159	200160	200161
100153	110059	170053	200155	200156	200157	200158	200159	200160	200161	200162
100154	110060	170054	200156	200157	200158	200159	200160	200161	200162	200163
100155	110061	170055	200157	200158	200159	200160	200161	200162	200163	200164
100156	110062	170056	200158	200159	200160	200161	200162	200163	200164	200165
100157	110063	170057	200159	200160	200161	200162	200163	200164	200165	200166
100158	110064	170058	200160	200161	200162	200163	200164	200165	200166	200167
100159	110065	170059	200161	200162	200163	200164	200165	200166	200167	200168
100160	110066	170060	200162	200163	200164	200165	200166	200167	200168	200169
100161	110067	170061	200163	200164	200165	200166	200167	200168	200169	200170
100162	110068	170062	200164	200165	200166	200167	200168	200169	200170	200171
100163	110069	170063	200165	200166	200167	200168	200169	200170	200171	200172
100164	110070	170064	200166	200167	200168	200169	200170	200171	200172	200173
100165	110071	170065	200167	200168	200169	200170	200171	200172	200173	200174
100166	110072	170066	200168	200169	200170	200171	200172	200173	200174	200175
100167	110073	170067	200169	200170	200171	200172	200173	200174	200175	200176
100168	110074	170068	200170	200171	200172	200173	200174	200175	200176	200177
100169	110075	170069	200171	200172	200173	200174	200175	200176	200177	200178
100170	110076	170070	200172	200173	200174	200175	200176	200177	200178	200179
100171	110077	170071	200173	200174	200175	200176	200177	200178	200179	200180
100172	110078	170072	200174	200175	200176	200177	200178	200179	200180	200181
100173	110079	170073	200175	200176	200177	200178	200179	200180	200181	200182
100174	110080	170074	200176	200177	200178	200179	200180	200181	200182	200183
100175	110081	170075	200177	200178	200179	200180	200181	200182	200183	200184
100176	110082	170076	200178	200179	200180	200181	200182	200183	200184	200185
100177	110083	170077	200179	200180	200181	200182	200183	200184	200185	200186
100178	110084	170078	200180	200181	200182	200183	200184	200185	200186	200187
100179	110085	170079	200181	200182	200183	200184				