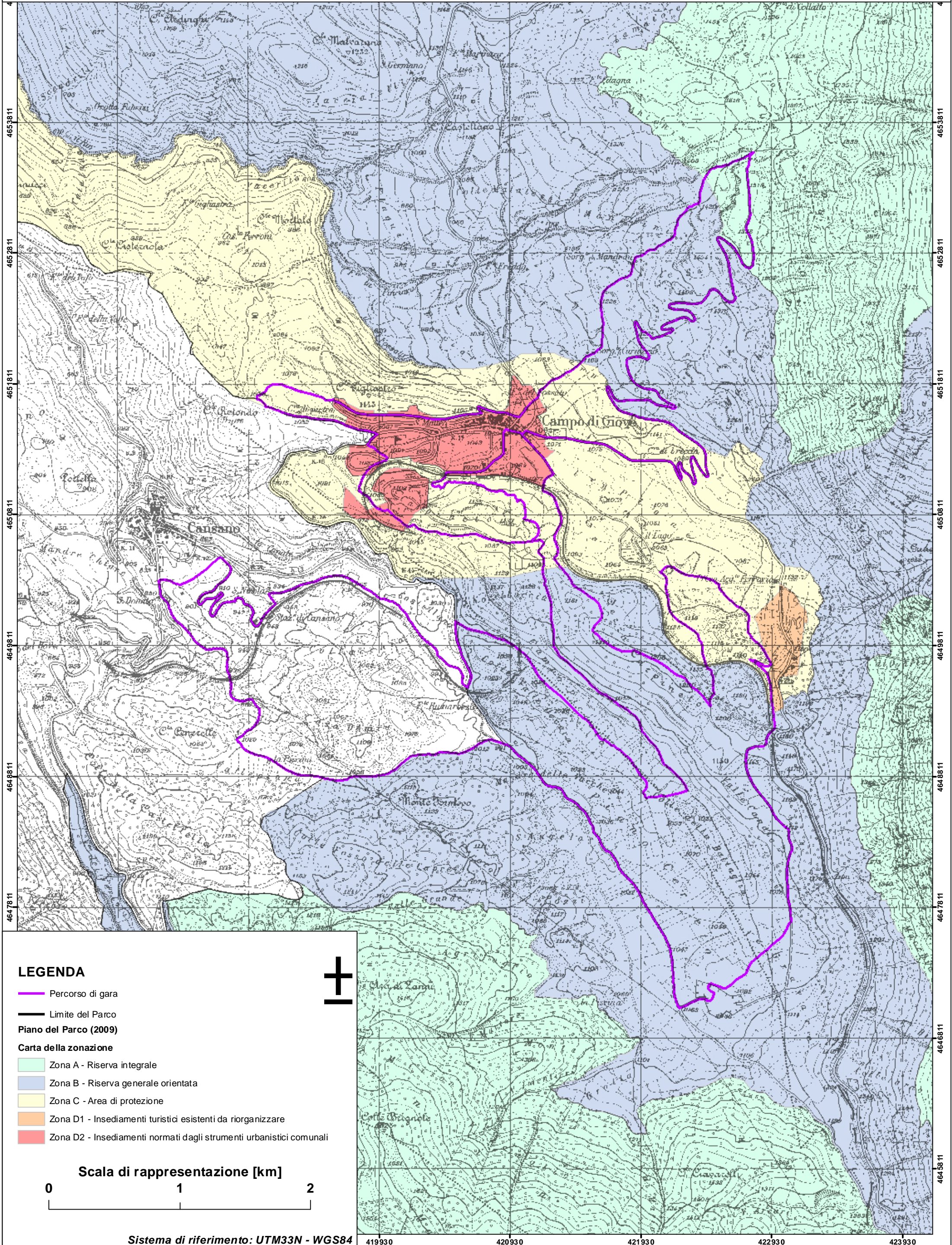









**PARCO NAZIONALE DELLA MAJELLA**

A.s.d. Bike Shock Team

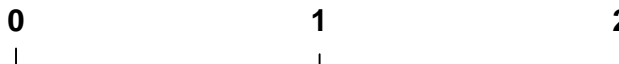
**OGGETTO: Svolgimento di una competizione ciclistica agonistica di mountain bike denominata "Il Gran fondo di Campo di Giove" in data 11 giugno 2017 nei Comuni di Campo di Giove (AQ) e Cansano (AQ). RILASCIO AUTORIZZAZIONE. Allegato al prot.n.5101 del 05.05.2017**



**LEGENDA**

-  Percorso di gara
-  Limite del Parco
- Piano del Parco (2009)**
- Carta della zonazione**
-  Zona A - Riserva integrale
-  Zona B - Riserva generale orientata
-  Zona C - Area di protezione
-  Zona D1 - Insediamenti turistici esistenti da riorganizzare
-  Zona D2 - Insediamenti normati dagli strumenti urbanistici comunali

**Scala di rappresentazione [km]**



**Sistema di riferimento: UTM33N - WGS84**

419930 420930 421930 422930 423930