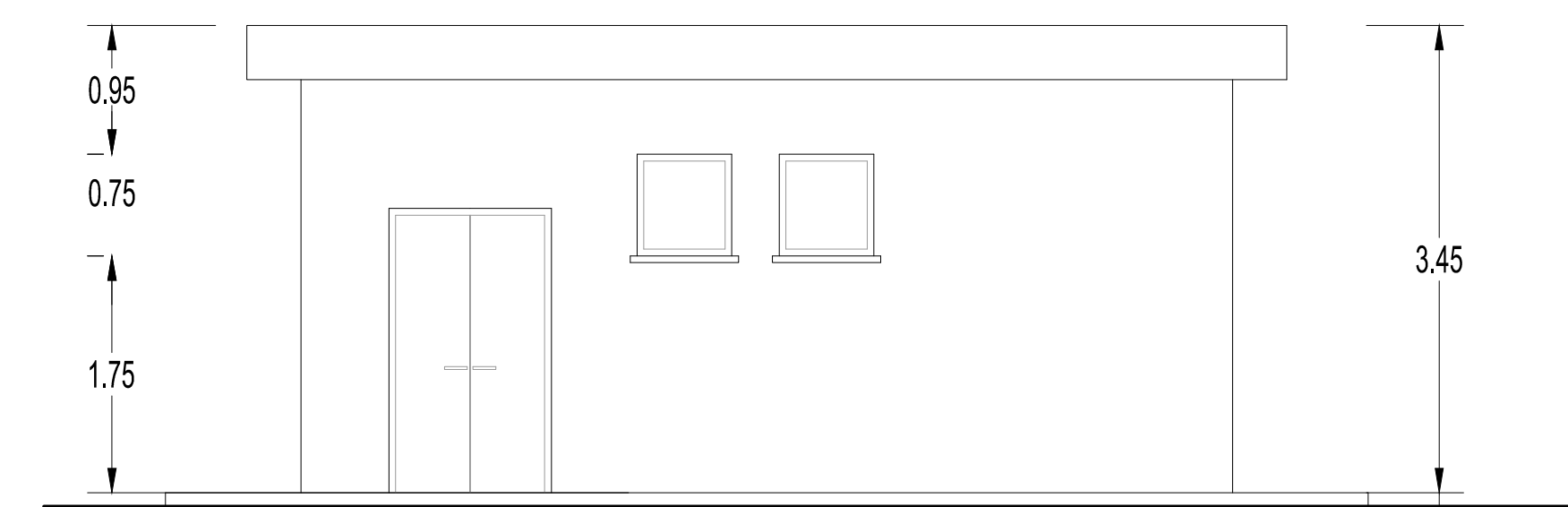
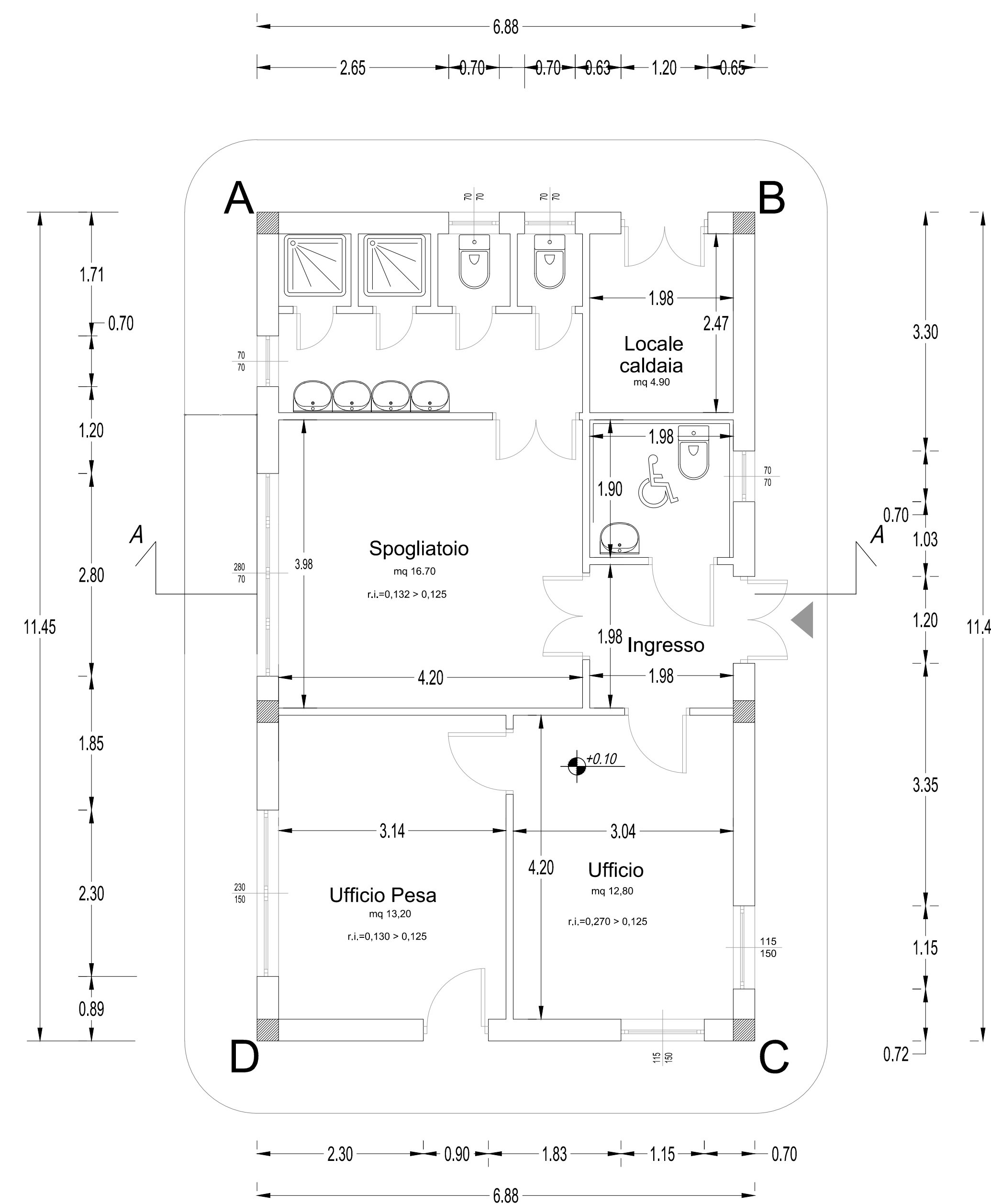
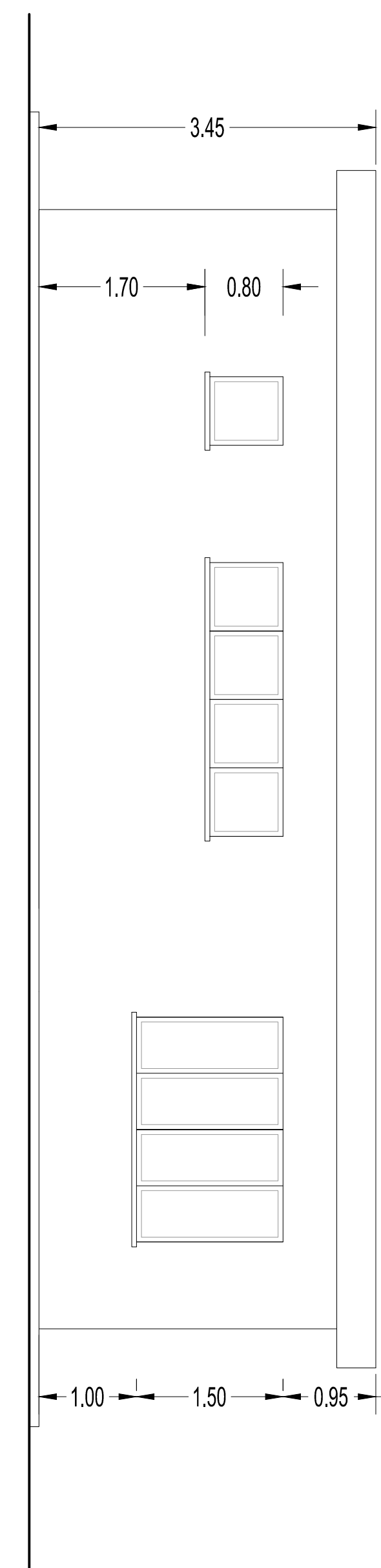


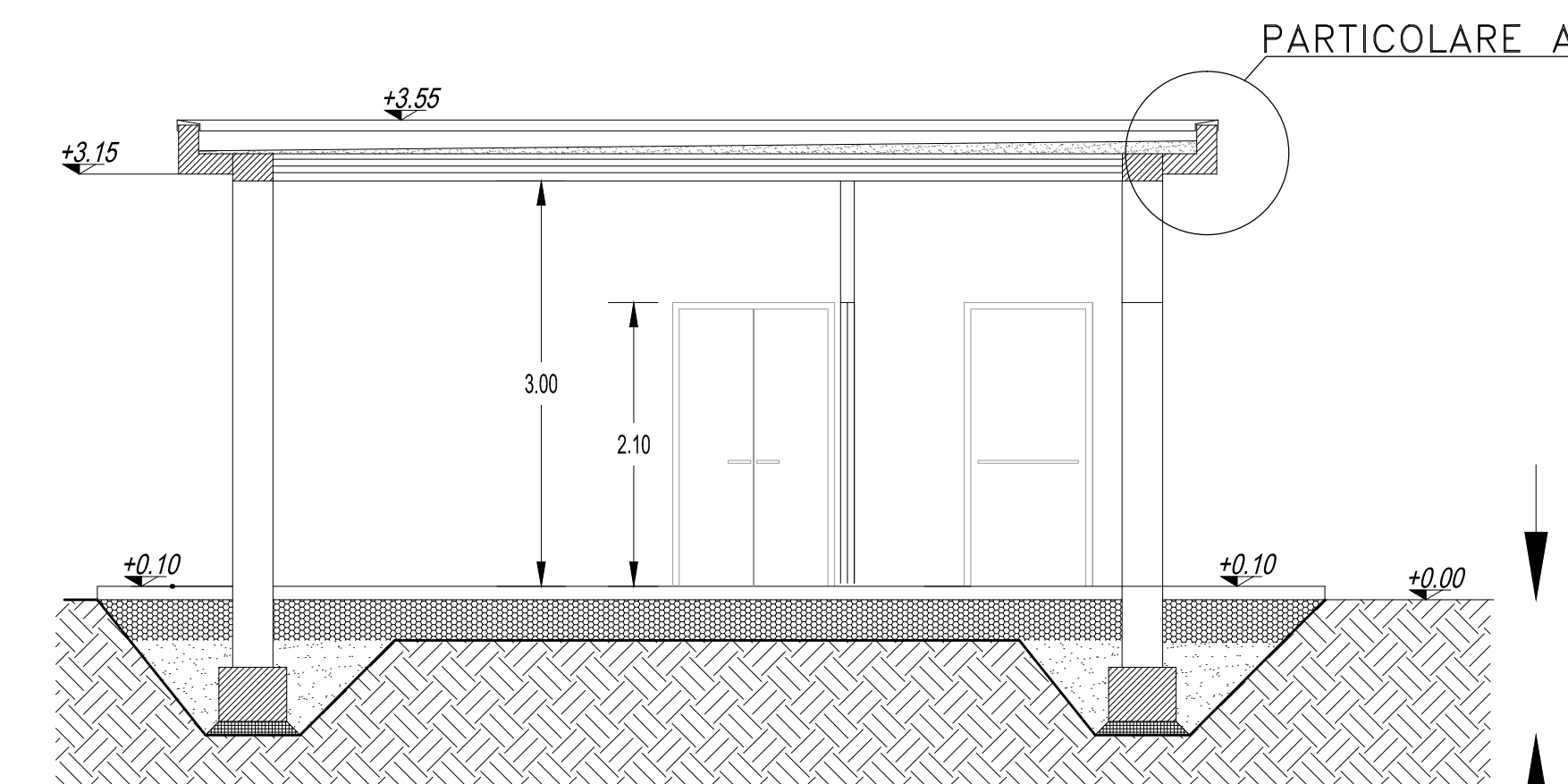
PROSPETTO B-A



PROSPETTO A-D

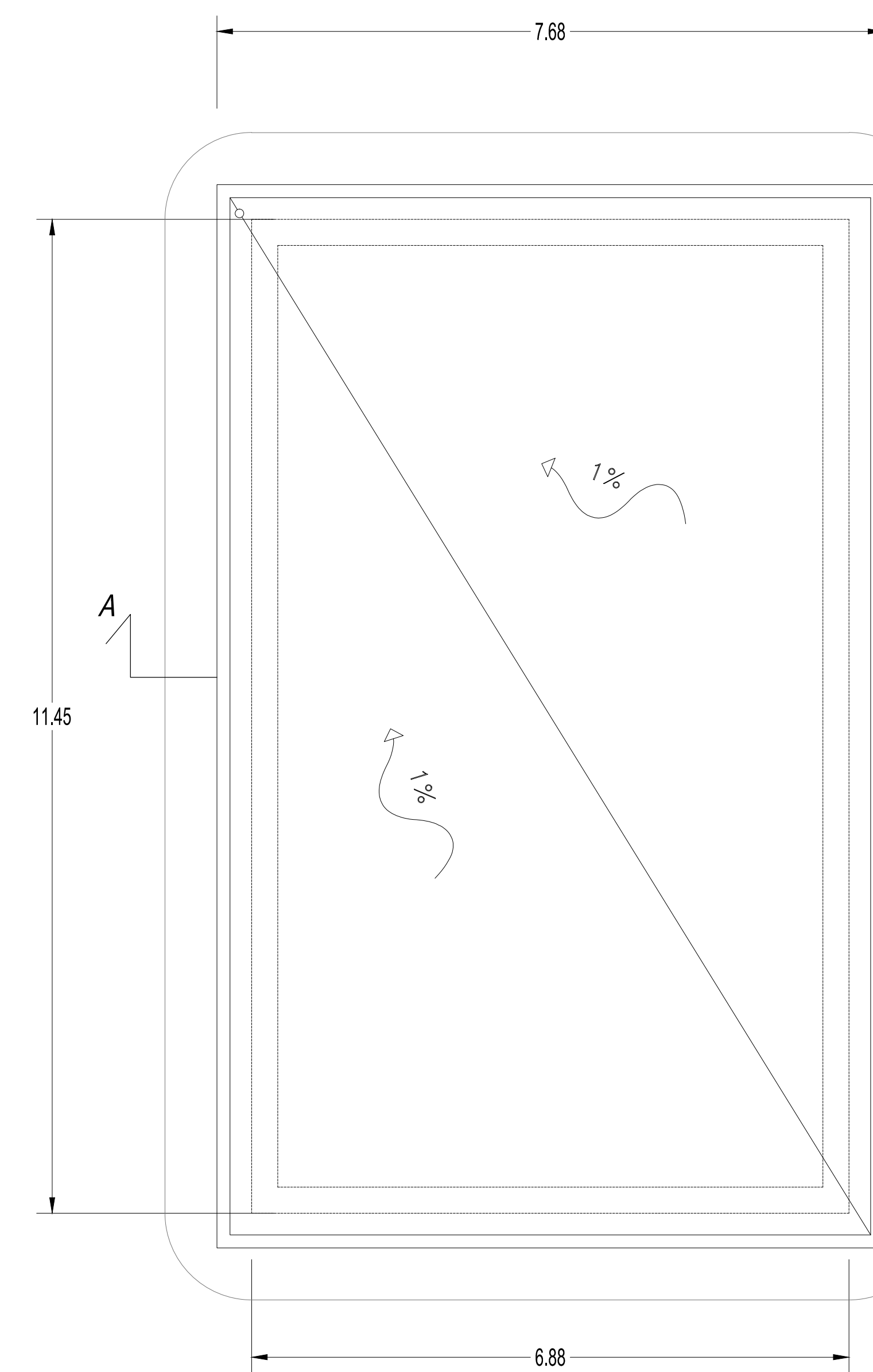
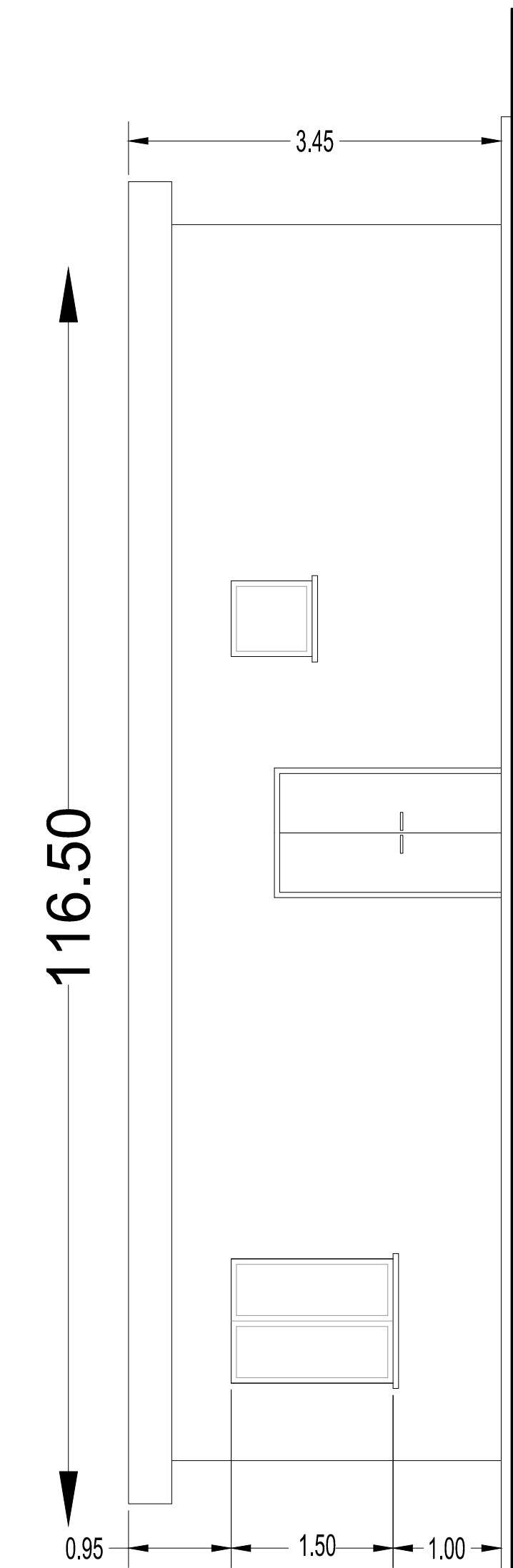


PIANTA PIANO TERRA

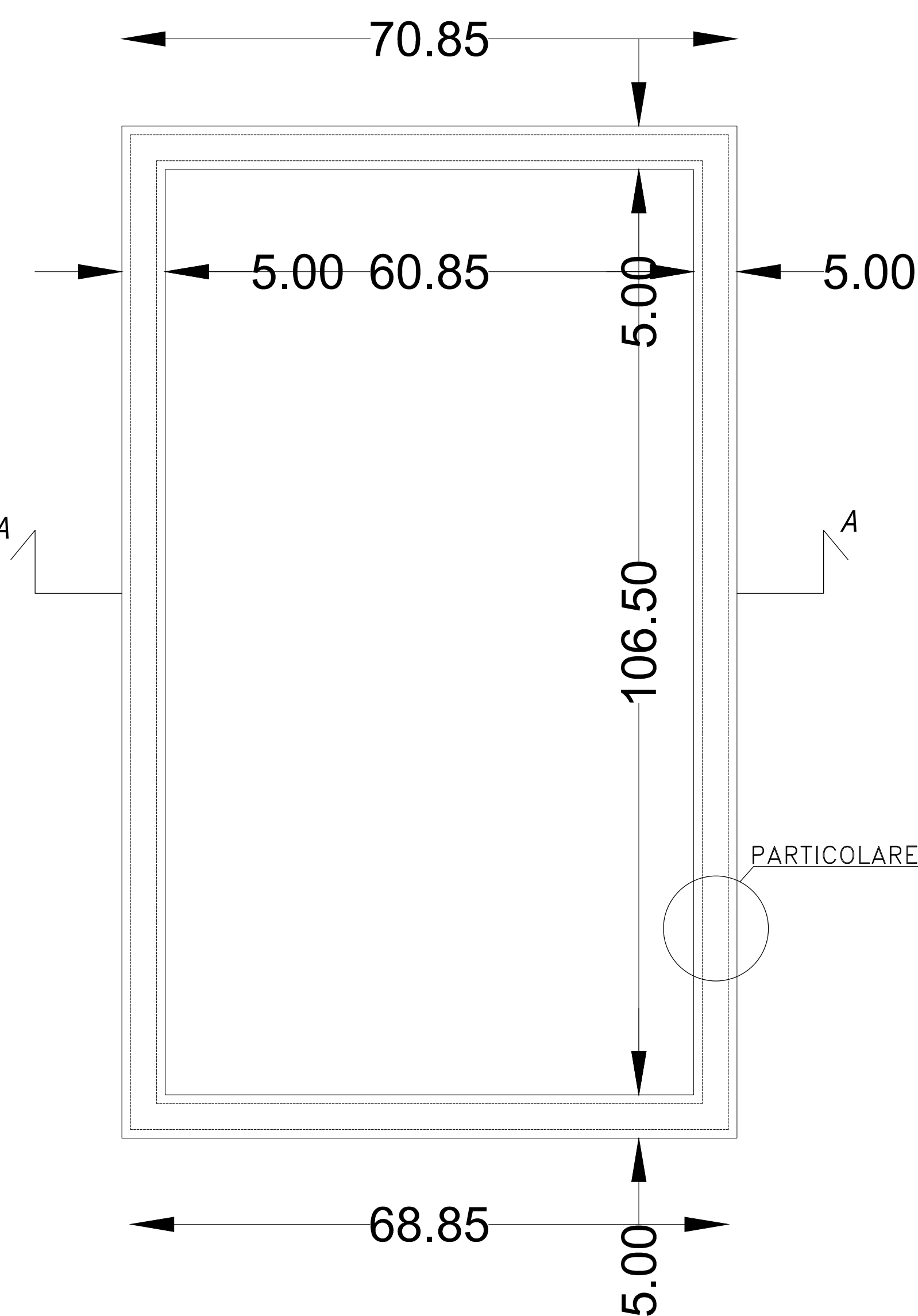


SEZIONE A-A

PROSPETTO C-B

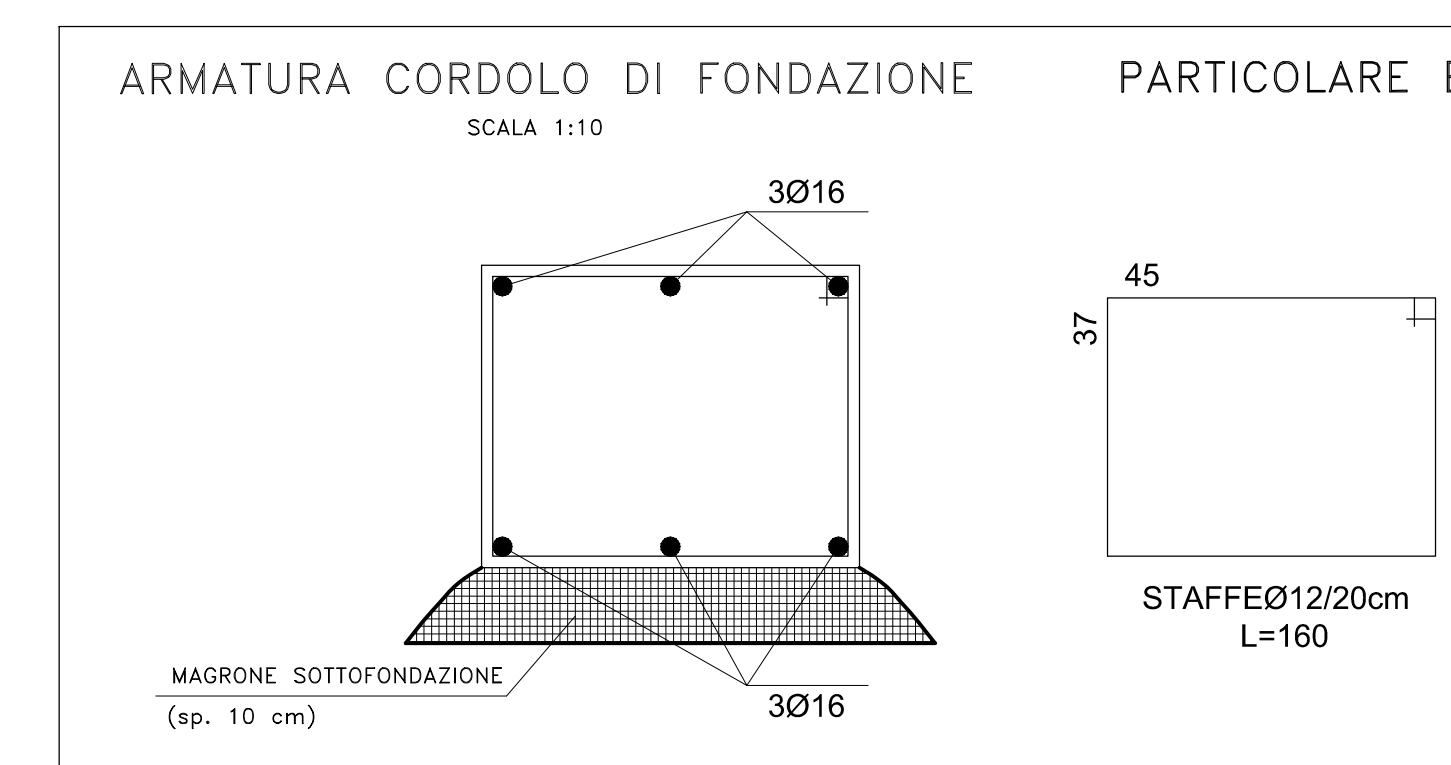
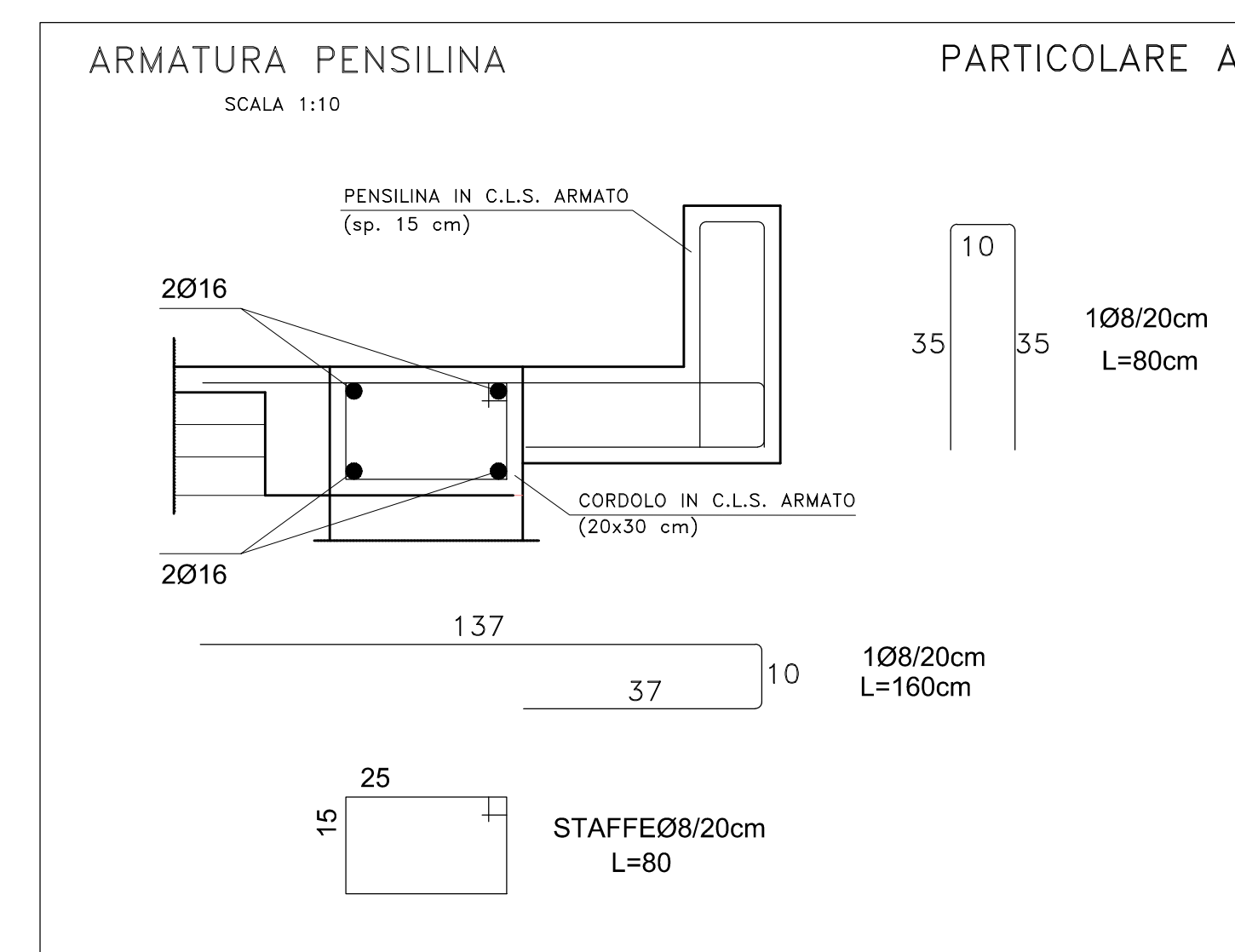
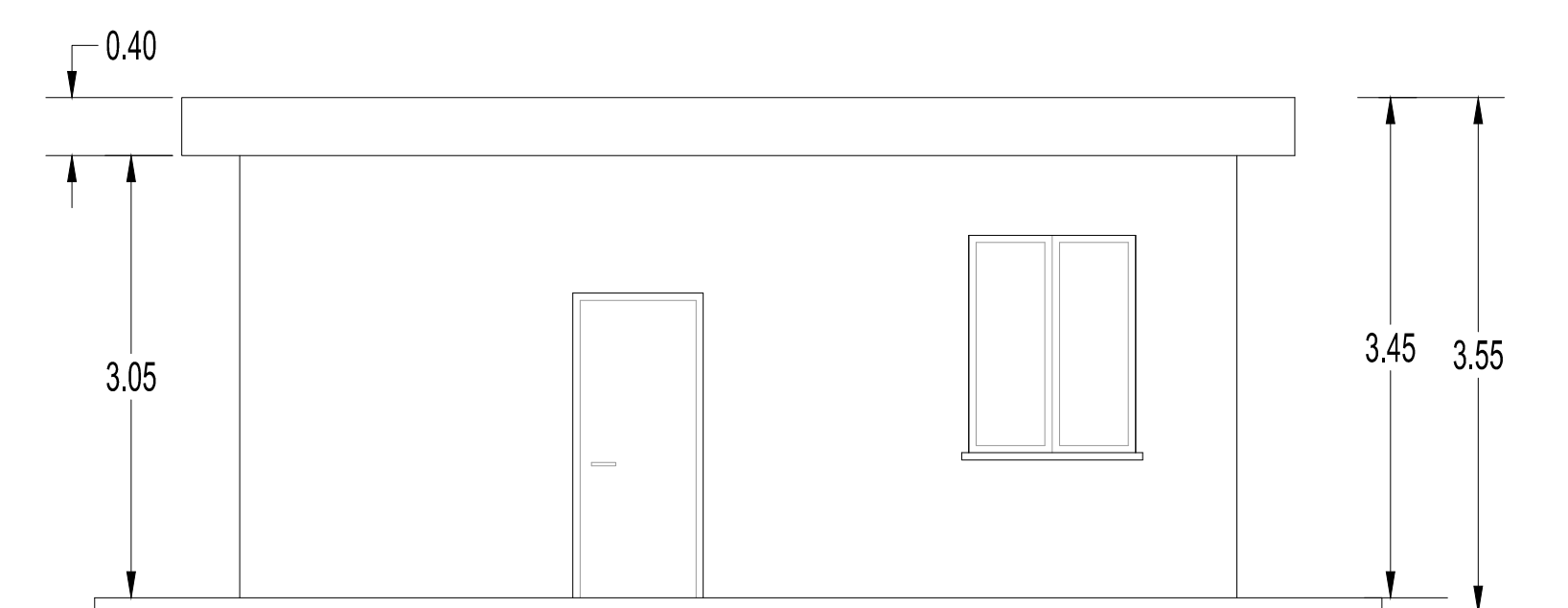


PIANTA COPERTURA



PIANTA FONDAZIONI

PROSPETTO D-C



COMUNE di FURCI Provincia di Chieti	
Proponente: VALLECENA S.R.L.	Sede Legale: Via Perth, 4 66054 - VASTO
PROGETTO PER LA REALIZZAZIONE DI UNA DISCARICA PER RIFIUTI NON PERICOLOSI IN LOCALITÀ CICELLA	
GIUDIZIO FAVOREVOLE DEL CCR-VIA N.° 2041 DEL 10.07.2012 VARIANTE IN RIDUZIONE AL PROGETTO, A SEGUITO DELLA ELIMINAZIONE DELL'IMPIANTO DI INERTIZZAZIONE PER IL TRATTAMENTO DI RIFIUTI PERICOLOSI	
PROGETTO DEFINITIVO	
Elaborazione:  ingegneria INGEGNERIA DELL'AMBIENTE www.ecoingegneria.it	Collaborazione:  ingeni INGENIUS www.ingeniusrl.it
Titolo AREA SERVIZI: BOX UFFICI	Elab. 22-PRT3
Nome file 20-21-22_PRT.dwg	Data NOVEMBRE 2016
Scala 1:50	numero rev.002
data 25.11.2016	