

Comune di Vasto (CH)

COMMITTENTE:

GALIE' MARIA PIA & C SNC

Via San Lorenzo n. 62 - Vasto (CH)

P.IVA 01442600696

PROGETTO ESECUTIVO

**OGGETTO: REALIZZAZIONE DI OPIFICIO INDUSTRIALE PER IL RECUPERO E
RICICLAGGIO DI CASCAMI E ROTTAMI METALLICI (AUTODEMOLIZIONE)
SITO NELLA ZONA INDUSTRIALE DEL PORTO DI VASTO (CH)
VARIANTE NON SOSTANZIALE ALLA DETERMINA DR 4/9 DEL 24/01/2011
(COMPLETAMENTO)**

Elaborato grafico situazione in variante

I PROGETTISTI:

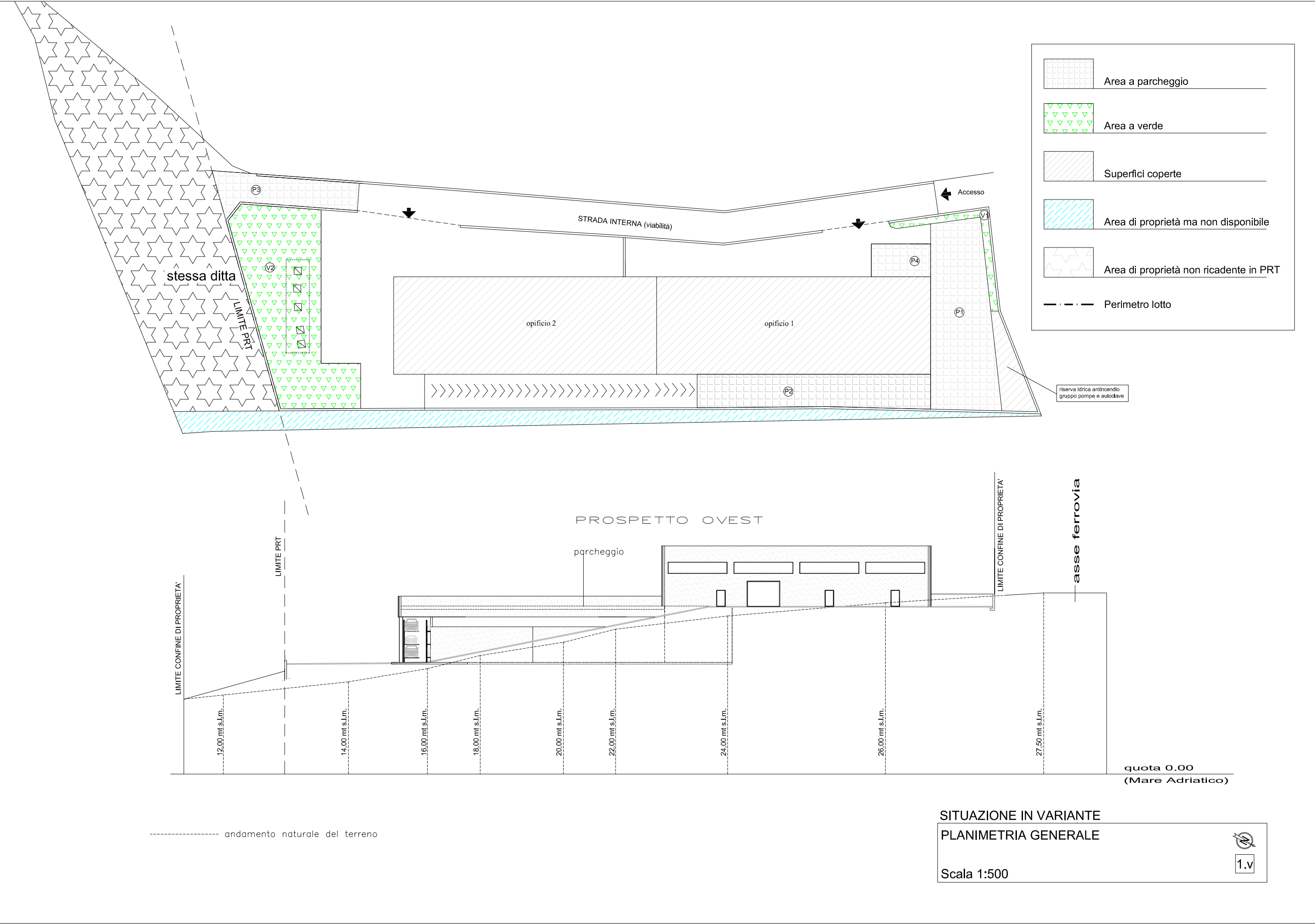
Geom. Maria Cristina Stivaletta

Dott. Ing. Angelo Mancini

DATA:

AGGIORNAMENTI:

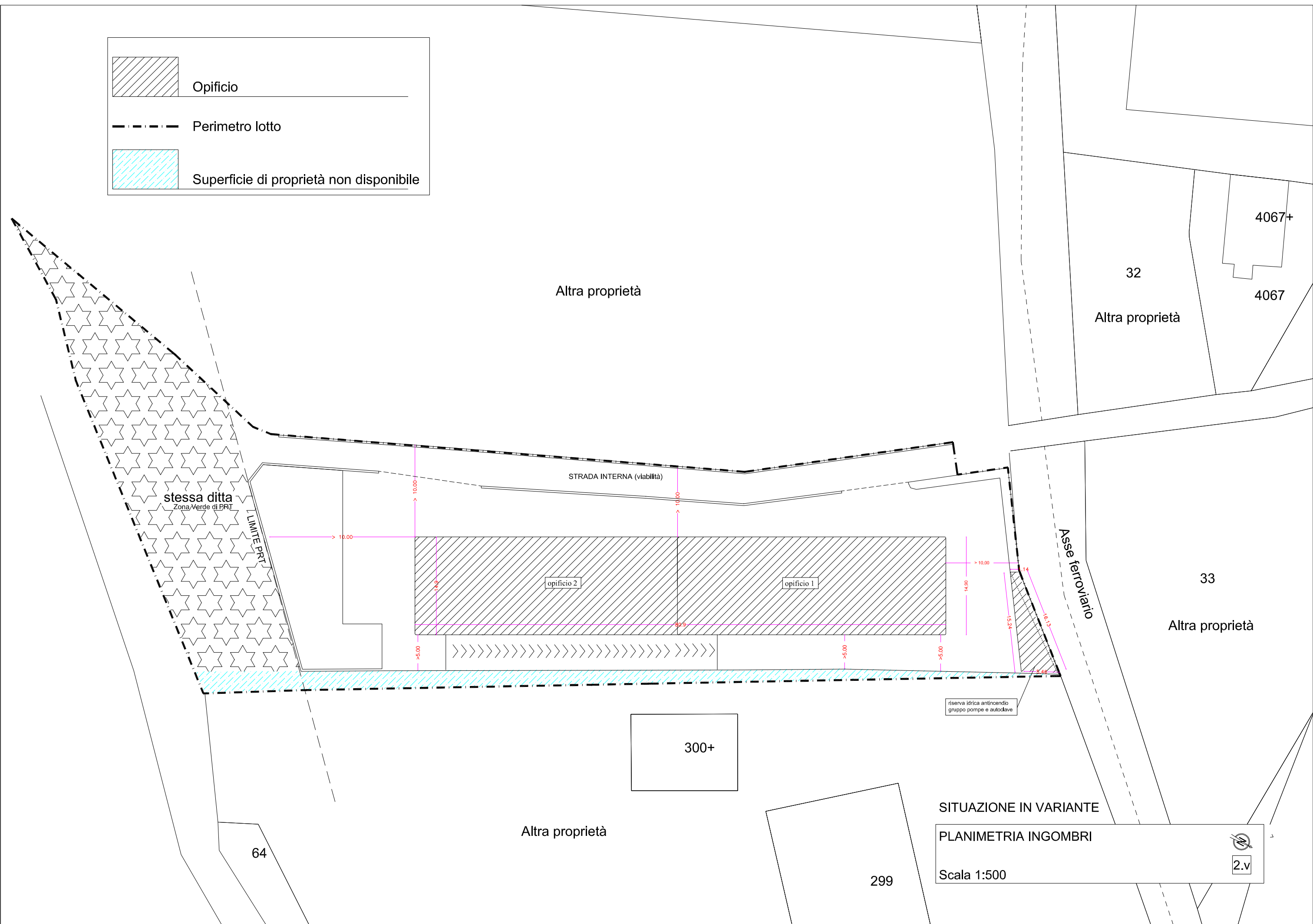
APPROVAZIONI



Opificio

Perimetro lotto

Superficie di proprietà non disponibile

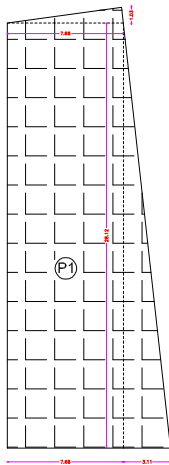


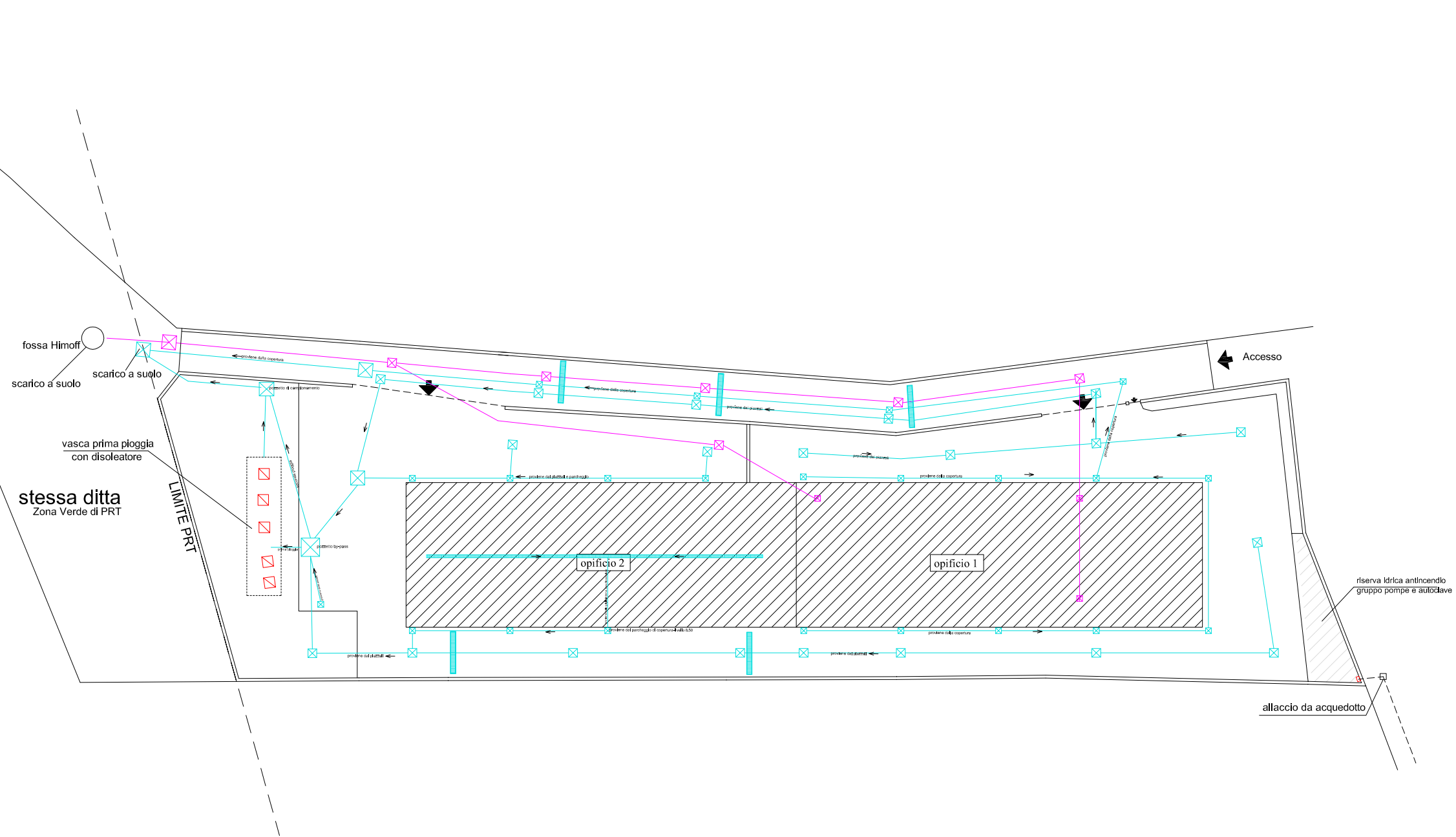
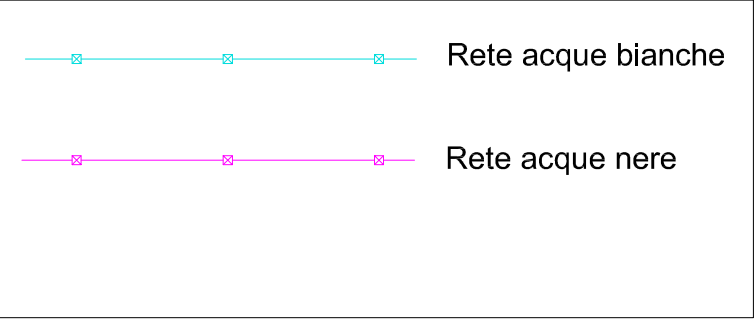
SITUAZIONE IN VARIANTE

PLANIMETRIA INGOMBRI

Scala 1:500

2.v

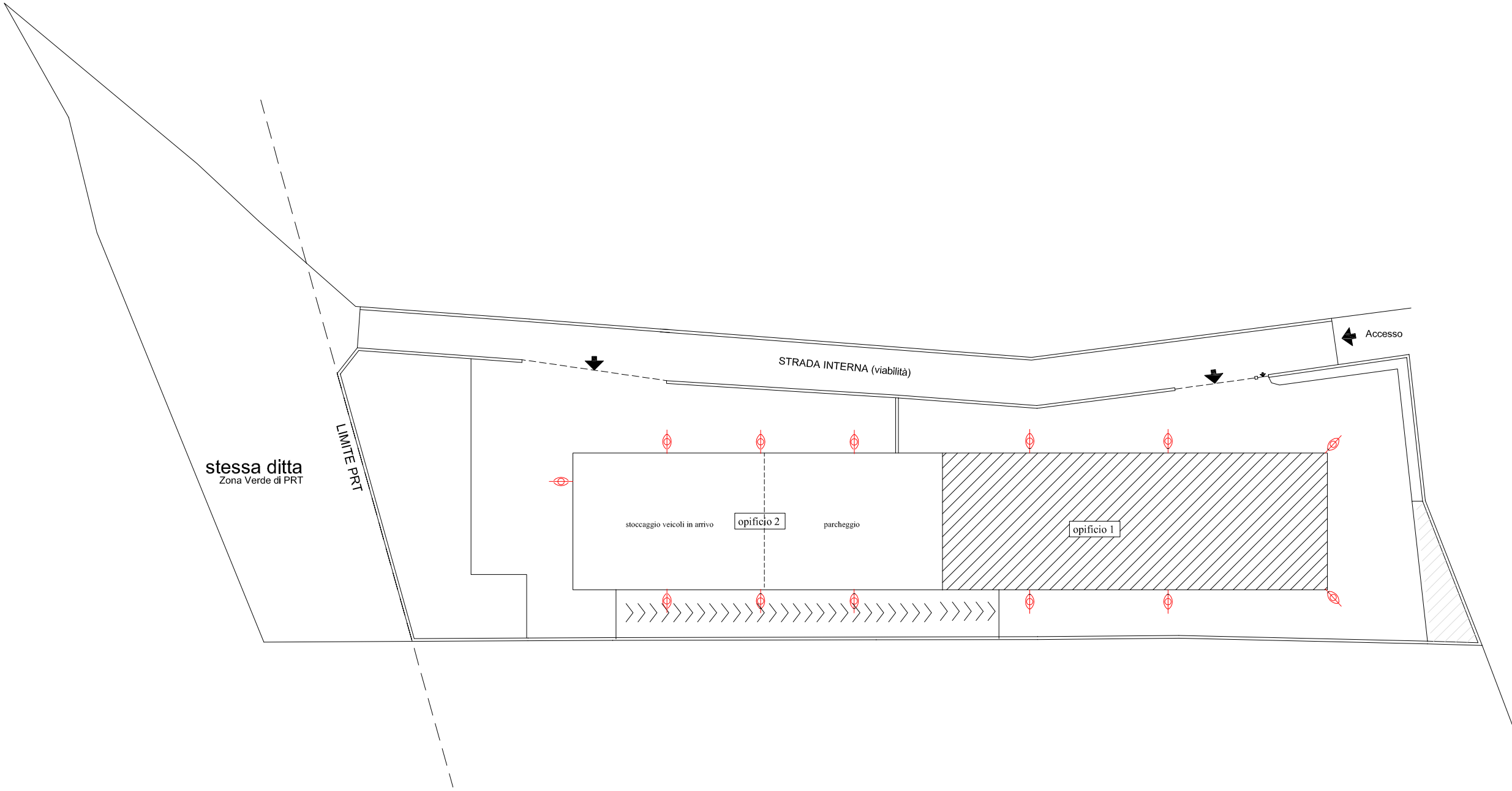




SITUAZIONE IN VARIANTE
PLANIMETRIA TRACCIATO IMPIANTI
Scala 1:500



Impianto illuminazione

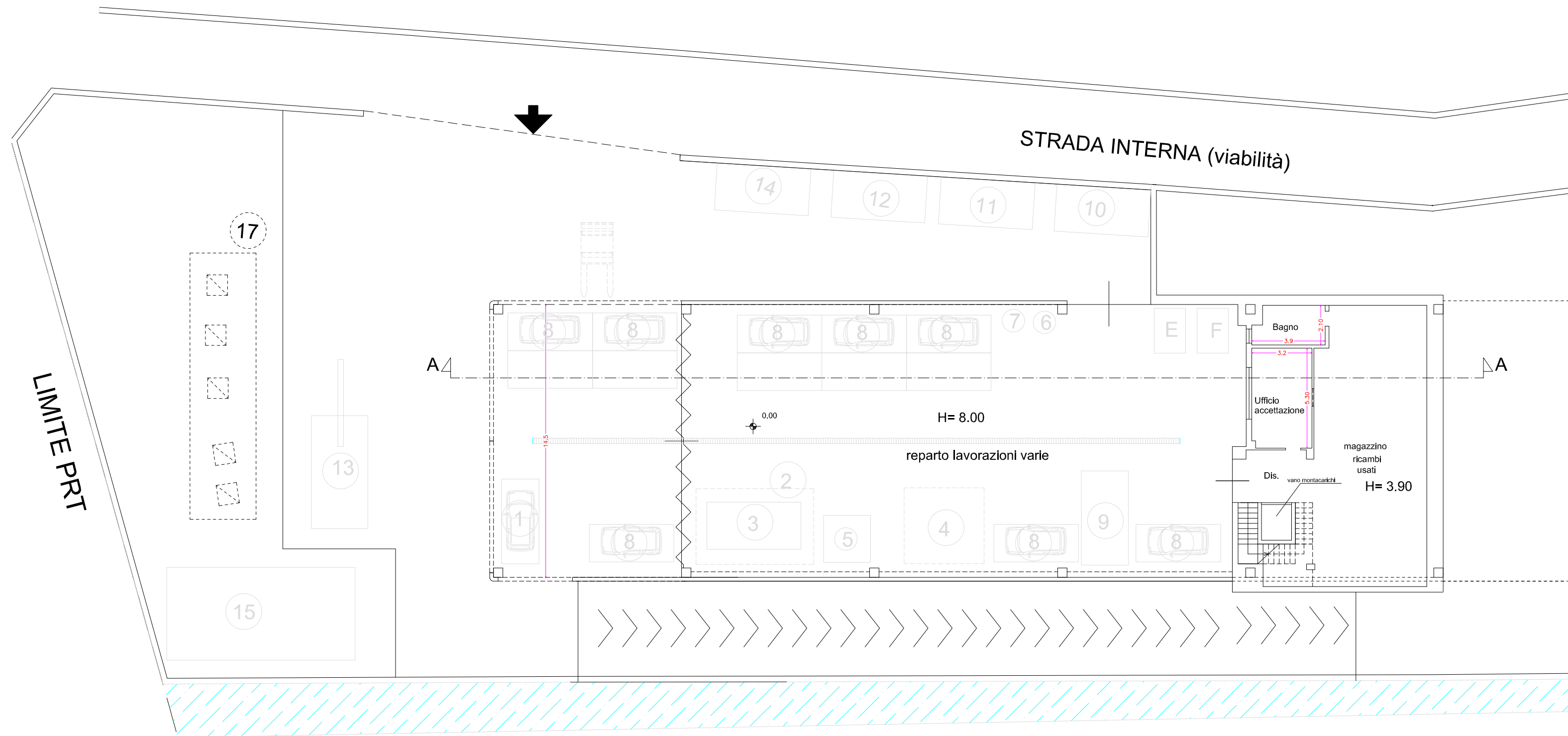


SITUAZIONE IN VARIANTE

PLANIMETRIA IMPIANTO DI ILLUMINAZIONE

Scala 1:500

5.v



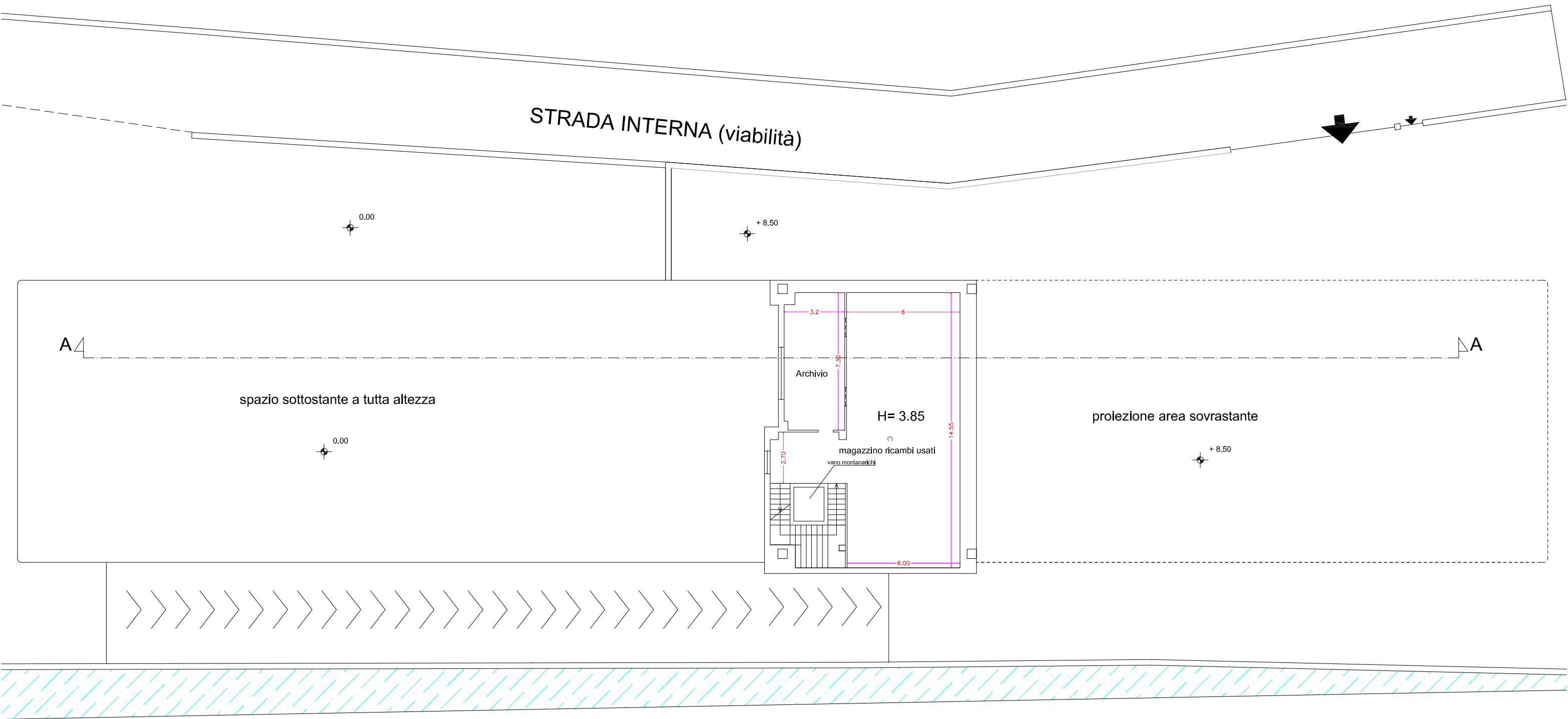
(*): i locali con illuminazione ed areazione totalmente o parzialmente artificiale, saranno dotati di canna di ventilazione di adeguata sezione, attrezzata con aspiratore elettrico comandato dall'interruttore che comanda il punto luminoso.

SITUAZIONE IN VARIANTE
PLANIMETRIA QUOTA 0,00 mt.

Scala 1:200



6.v



(*): i locali con illuminazione ed areazione totalmente o parzialmente artificiale, saranno dotati di canna di ventilazione di adeguata sezione, attrezzata con aspiratore elettrico comandato dall'interruttore che comanda il punto luminoso.

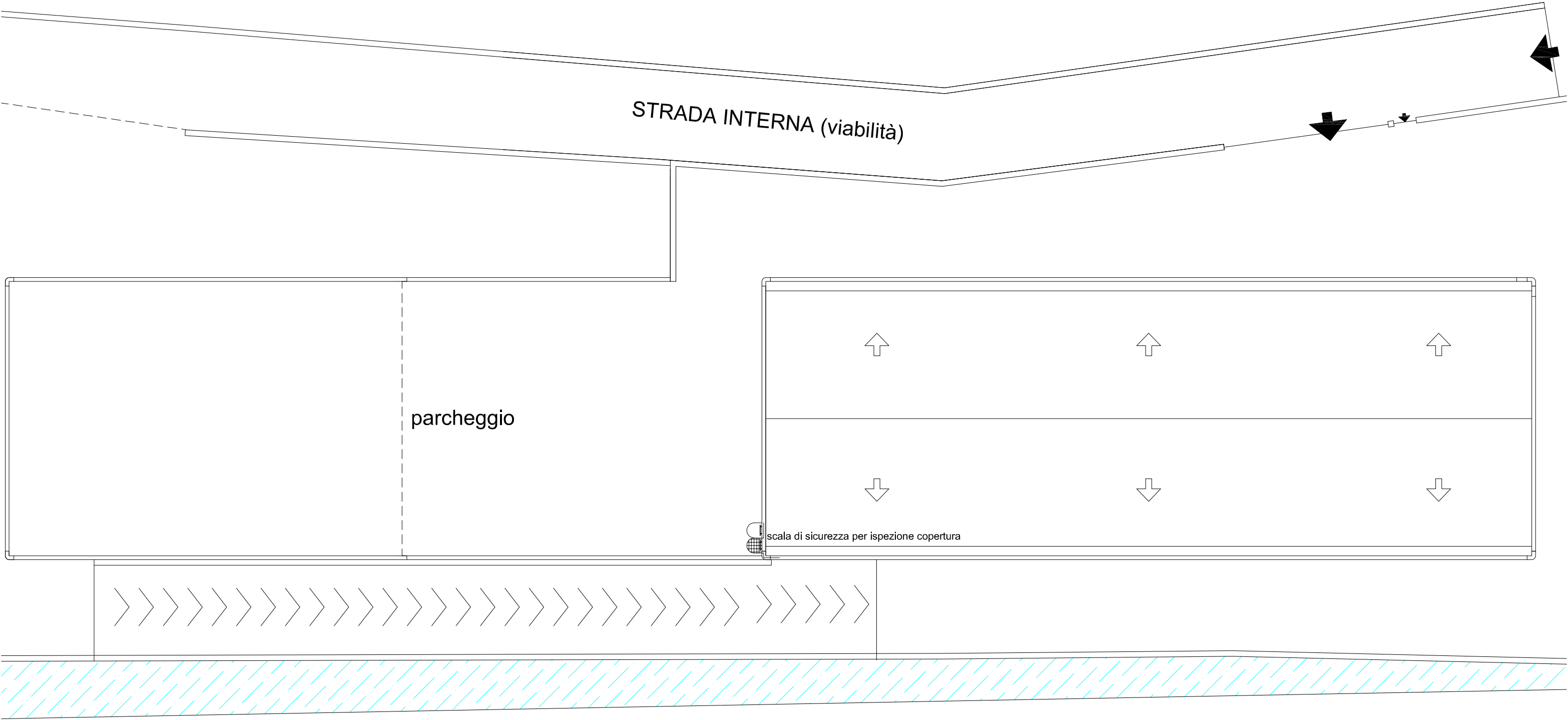
SITUAZIONE IN VARIANTE

PLANIMETRIA QUOTA + 4,25 mt.

Scala 1:200







SITUAZIONE IN VARIANTE
PIANTA COPERTURA

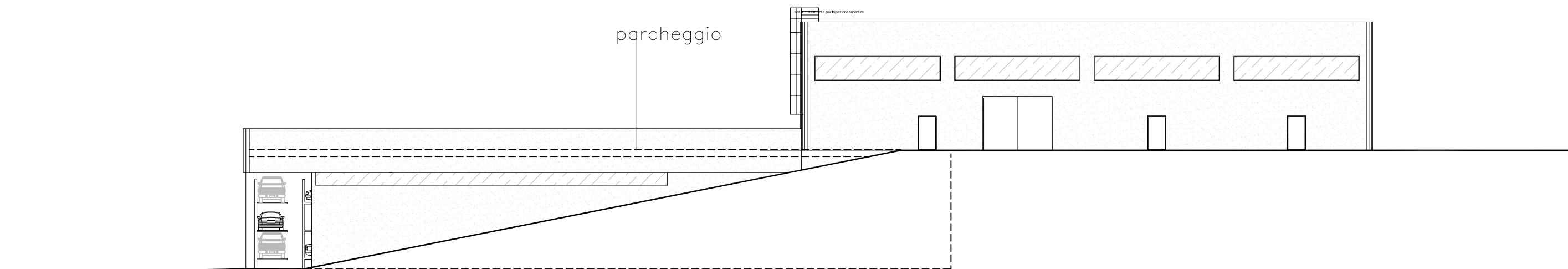
Scala 1:200



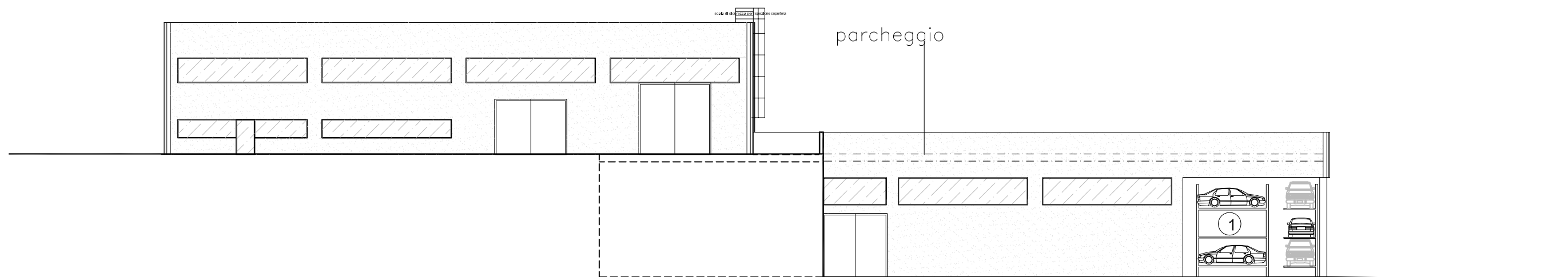
10.v

Rapporto Superfici finestrate											
Locale	Sf	Sc	Sf/Sc (>1/8)	Locale	Sf	Sc	Sf/Sc (>1/8)				
Opificio 1	mq.41,33 mq. 8,34 mq. 0,00 mq. 3,77 mq. 3,70 mq. 0,00 mq. 0,00 mq. 0,00 mq. 0,00 mq. 3,77 mq.80,50 mq. 0,00	mq.189,38 mq. 25,14 mq. 60,14 mq. 10,35 mq. 9,52 mq. 17,00 mq. 1,34 mq. 1,34 mq. 3,34 mq. 13,39 mq.262,00 mq. 11,37	0,218 > 0,125 0,331 > 0,125 0,00 (*) 0,364 > 0,125 0,388 > 0,125 0,00 (*) 0,00 (*) 0,00 (*) 0,00 (*) 0,281 > 0,125 0,307 > 0,125 0,00 (*)	Opificio 1	mq. 8,14 mq. 0,00 mq. 0,00 mq. 0,00 mq. 0,00 mq. 7,44 mq. 5,34 mq.10,44 mq.17,55 mq. 2,02 mq. 4,63 mq.15,22 mq. 6,03 mq. 0,00 mq. 0,00 mq. 0,00	mq. 19,02 mq. 19,55 mq. 2,43 mq. 2,16 mq. 2,43 mq. 2,16 mq. 24,30 mq. 26,52 mq. 45,83 mq. 33,15 mq. 8,62 mq. 14,21 mq. 24,55 mq. 19,24 mq. 4,86 mq. 4,86 mq. 19,55	0,428 > 0,125 0,00 (*) 0,00 (*) 0,00 (*) 0,00 (*) 0,306 > 0,125 0,201 > 0,125 0,228 > 0,125 0,529 > 0,125 0,234 > 0,125 0,223 > 0,125 0,326 > 0,125 0,313 > 0,125 0,00 (*) 0,00 (*) 0,00 (*)				
Piano terra				Piano primo							
				Ufficio Amministr.							
				Disimpegno							
Area espositiva				WC M							
Vano scala				Antibagno M							
Sottoscala				WC F							
Spogliatoio F				Antibagno F							
Spogliatoio M				Ufficio 1							
Disimpegno				Ufficio 2							
Wc M				Sala Riunioni							
WC F				Soggiorno							
WC * Lex 13/89				Cucina							
Ripostiglio				Letto							
Officina - Deposito mezzi				Letto							
Disimpegno				Letto							
	Bagno										
	Bagno										
	Disimp.										
Locale	Sf	Sc	Sf/Sc (>1/8)	(*) : i locali con illuminazione ed areazione totalmente o parzialmente artificiale, saranno dotati di canna di ventilazione di adeguata sezione, attrezzata con aspiratore elettrico comandato dall'interruttore che comanda il punto luminoso.							
Opificio 2	mq. 0,00 mq. 0,00 mq. 0,00 mq. 65,24	mq. 16,91 mq. 7,60 mq.106,60 mq.428,26	0,00 (*) 0,00 (*) 0,00 (*) 0,152 > 0,125								
Piano terra											
Ufficio accettazione											
WC											
Magazzino Ricambi	mq. 0,00 mq. 97,68 mq. 0,00	mq. 22,80	0,00 (*)	SITUAZIONE IN VARIANTE							
Opificio 2											
Piano primo											
Magazzino Ricambi											
Magazzino Ricambi											

PROSPETTO OVEST



PROSPETTO EST



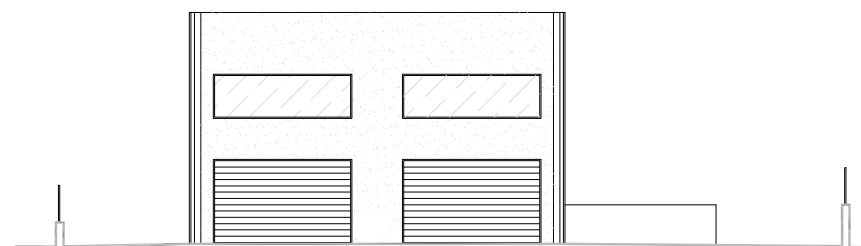
SITUAZIONE IN VARIANTE

PROSPETTI OVEST - EST

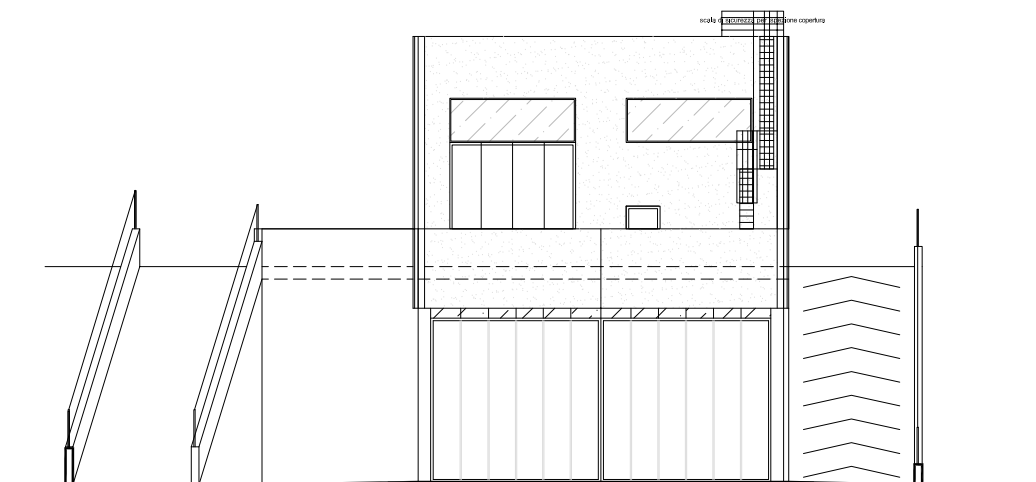
Scala 1:300

12.v

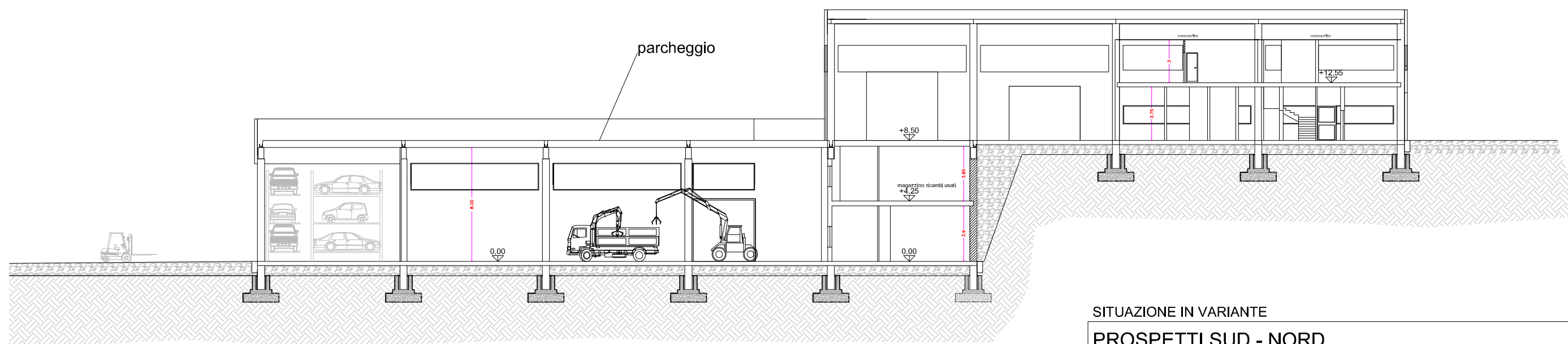
PROSPETTO NORD



PROSPETTO SUD



SEZIONE A-A



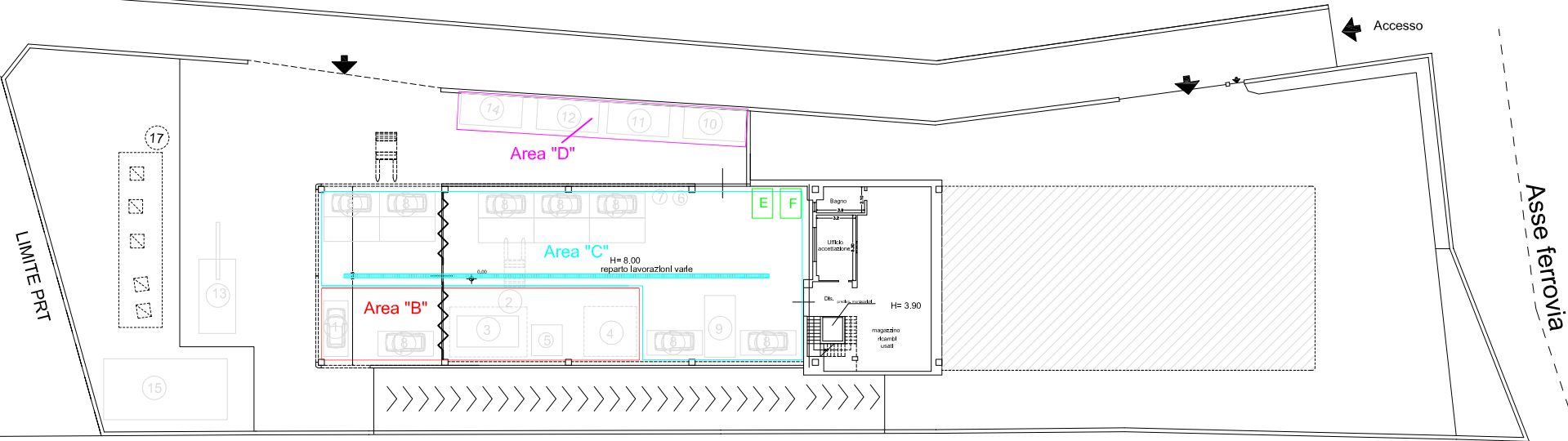
SITUAZIONE IN VARIANTE

PROSPETTI SUD - NORD

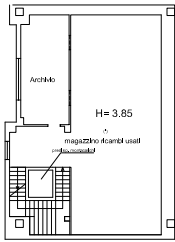
SEZIONE A-A

Scala 1:300

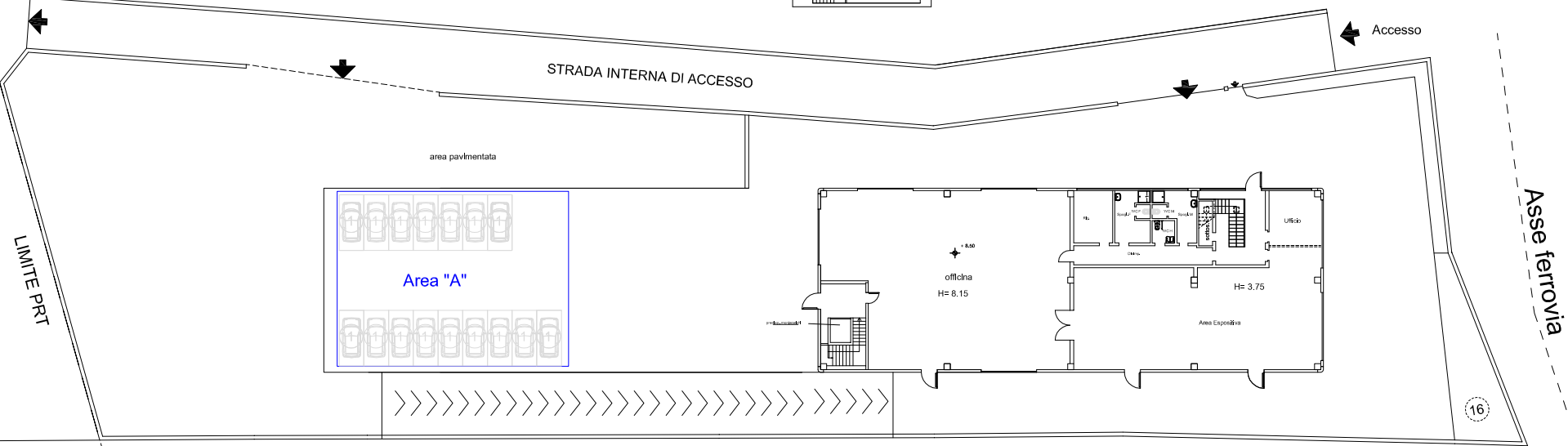
PLANIMETRIA QUOTA 0,00 mt.



PLANIMETRIA QUOTA + 4,25 mt.



PLANIMETRIA QUOTA +8.25 mt.



LEGENDA:

- 1) mezzi fuori uso da bonificare
- 2) area di raccolta oli vari a tenuta
- 3) pedana di bonifica con ponte sollevatore
- 4) vasca con raccolta oli di scarto dei motori (deposito provvisorio a tenuta)
- 5) cassone vetro
- 6) deposito oli motori e/o circuiti
- 7) depositi liquido freni-antigelo
- 8) mezzi bonificati
- 9) cassone materiali non ferrosi (alluminio)
- 10) cassone materiali ferrosi
- 11) cassone motori con chiusura
- 12) cassone plastica
- 13) pressa mezzi bonificati
- 14) cassone pneumatici
- 15) mezzi bonificati compattati
- 16) riserva idrica antincendio e gruppo pompe
- 17) vasca prima pioggia con disoleatore

Area "A" stoccaggio veicoli in arrivo
Area "B" bonifica veicoli
Area "C" trattamento auto bonificate
Area "D" messa in riserva rifiuti
Area "E" messa in riserva rifiuti non pericolosi
Area "F" messa in riserva rifiuti pericolosi

SITUAZIONE IN VARIANTE