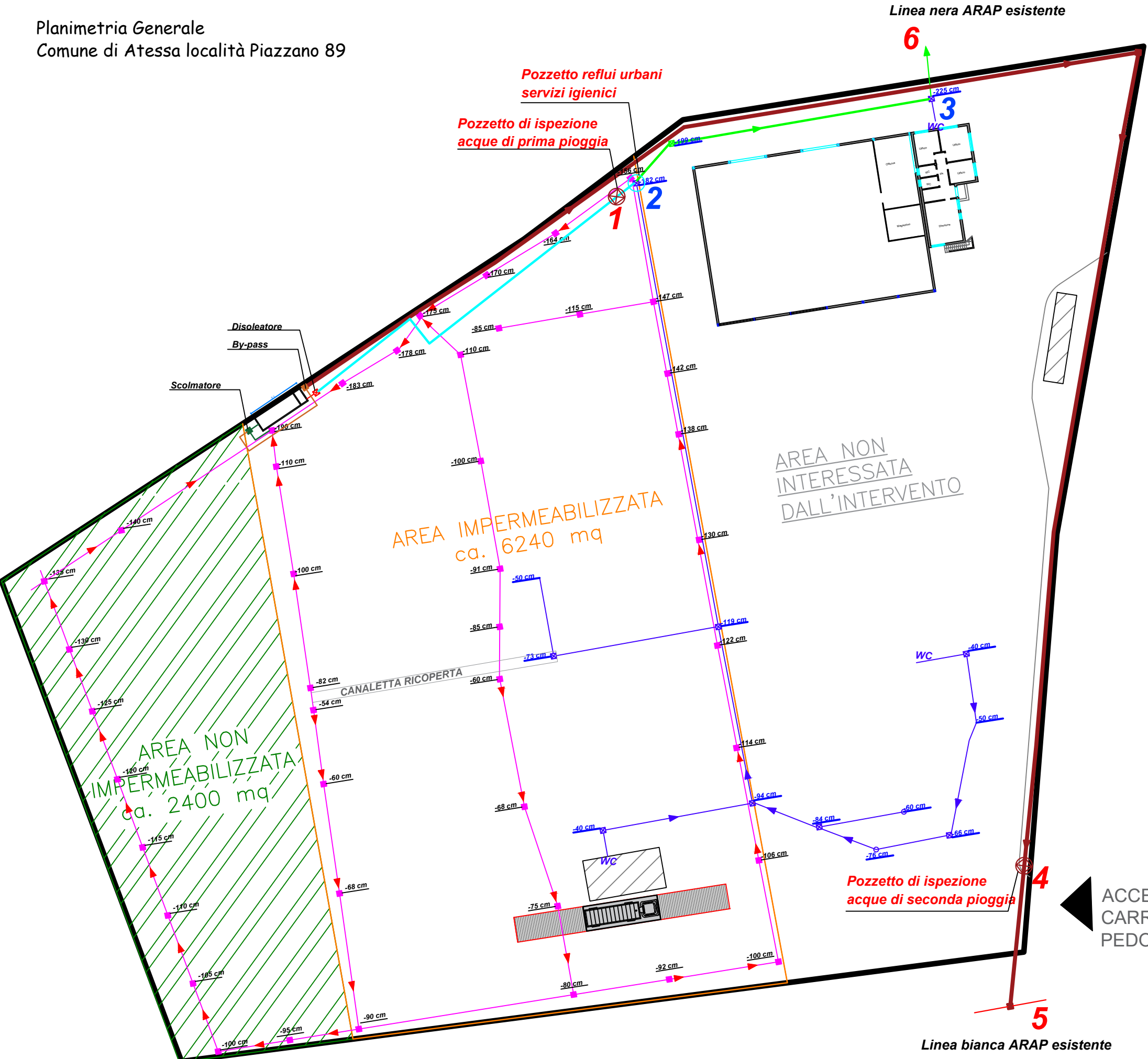


GLOBAL SOLUTION SRL - INDICAZIONE POZZETTI

Planimetria Generale
Comune di Atessa località Piazzano 89



LEGENDA

- 1 POZZETTO DI ISPEZIONE IN USCITA DAL TRATTAMENTO ACQUE DI PRIMA PIOGGIA
Lat. 42° 08' 25" Long. 14° 25' 27"
 - 2 POZZETTO REFLUI URBANI
Lat. 42° 08' 25" Long. 14° 25' 26"
 - 3 POZZETTO COLLEGAMENTO ACQUE NERE SERVIZI IGIENICI ESISTENTI E I PIOGGIA
Lat. 42° 08' 26" Long. 14° 25' 29"
 - 4 POZZETTO DI ISPEZIONE IN USCITA ACQUE DI SECONDA PIOGGIA
Lat. 42° 8' 27" Long. 14° 25' 30"
 - 5 POZZETTO ESISTENTE IN STRADA PUBBLICA
Lat. 42° 08' 22,3" Long. 14° 25' 30"
 - 6 POSIZIONE PRESUNTA DA PROGETTI EX CIAF
Lat. 42° 08' 26,6" Long. 14° 25' 28,8"
-
- LINEA SCARICHI ACQUE METEORICHE ESISTENTE
 - POZZETTI ACQUE METEORICHE ESISTENTI
 - LINEA SCARICHI ACQUE NERE SERVIZI IGIENICI ESISTENTE
 - POZZETTI ACQUE NERE SERVIZI IGIENICI ESISTENTI
 - POZZETTO SCOLAMATORE
 - POZZETTO DI BY-PASS
 - LINEA ACQUE DI SECONDA PIOGGIA da confluire NEGLI SCARICHI DELLE ACQUE BIANCHE ESISTENTE
 - DISOLEATORE
 - LINEA ACQUE DI PRIMA PIOGGIA TRATTATE
 - LINEA ACQUE REFLUE URBANE
 - LINEA ACQUE BIANCHE CONSORTILE