

## LEGENDA

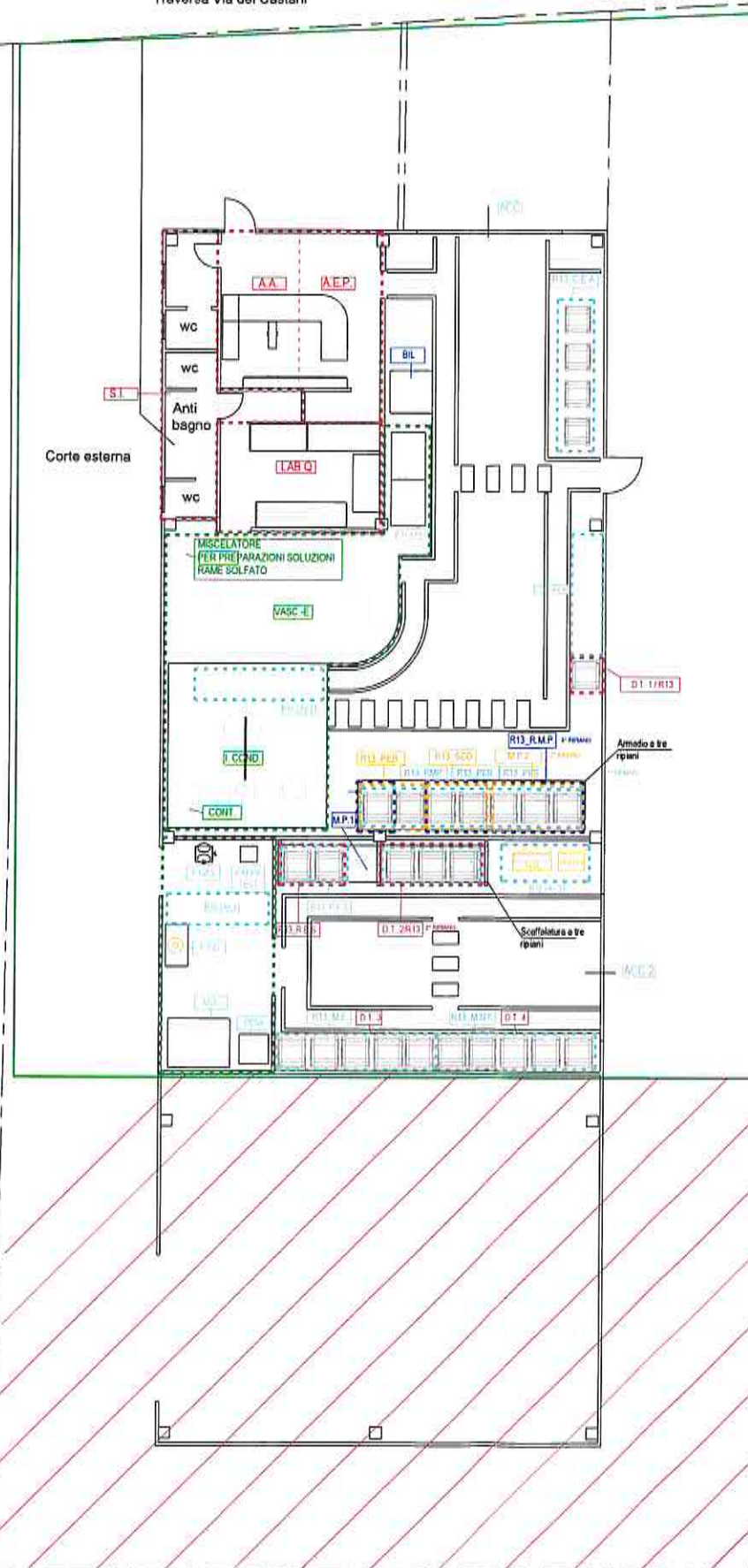
ACC 1 Accesso carrabile 1 (Portone industriale L:4m e H:4,70m)  
 ACC 2 Accesso carrabile 2 (Portone industriale L:4,5 m e H:4,70m)  
 A.E.P. Area accettazione, preselezione e pesatura del rifiuto in ingresso (14 mq c.a.)  
 A.A. Area amministrativa, redazione documenti e registrazione rifiuti (12 mq c.a.)  
 AFF Impianto affinazione preziosi  
 BIL. Bilancia per la pesatura del rifiuto  
 R13\_C.E.A. Area Messa in riserva [R13] dei rifiuti costituiti da apparecchiature elettriche/rotami di esse contenenti metalli preziosi: CER 160214, 160216, 200136 (5 mq c.a.) modalità di stoccaggio in cumuli e/o in contenitori  
 R13\_M.F. Area Messa in riserva [R13] dei rifiuti costituiti da metalli ferrosi: CER 100210, 120101, 120102, 150104, 160117, 170405, 190102, 190118, 191202, 200140 (5 mq c.a.) modalità di stoccaggio in cumuli e/o in contenitori  
 R13\_M.N.F. Area Messa in riserva [R13] dei rifiuti costituiti da metalli non ferrosi: CER 110501, 120103, 120104, 160118, 170401, 170402, 170403, 170404, 170406, 170407, 191002, 191203 (5 mq c.a.) modalità di stoccaggio in cumuli e/o in contenitori  
 R13\_P.F.S. Area Messa in riserva [R13] dei rifiuti costituiti da prodotti metallici fuori specifica o inutilizzati contenenti metalli preziosi: CER 160304 e 160801 (3mq c.a.) modalità di stoccaggio in big-bags e/o in contenitori  
 R13\_R.M.P. Area Messa in riserva [R13] dei rifiuti costituiti da rottami metallici contenenti metalli preziosi: CER 120103, 120104, 200140, 110299 (5 mq c.a.) modalità di stoccaggio in big-bags e/o in contenitori  
 R13\_R.E.S. Area Messa in riserva [R13] dei rifiuti costituiti da rottami elettrici ed elettronici contenenti metalli preziosi: CER 160216 (2mq c.a.) modalità di stoccaggio in big-bags e/o in contenitori  
 R13\_S.C.O. Area Messa in riserva [R13] dei rifiuti costituiti da soluzioni contenenti metalli preziosi: CER 110112 (3mq c.a.) modalità di stoccaggio in contenitori idonei  
 R12\_LAV Area selezione cernita ed eventuale disassemblaggio [R12] (90 mq c.a.)  
 D.T.1 - D.T.2 - D.T.3 - D.T.4 Area deposito temporaneo dei rifiuti provenienti dall'attività di selezione, cernita ed eventuale disassemblaggio manuale (D.T.1+D.T.2 + D.T.3 + D.T.4 c.a. 20 mq)  
 R13\_PER Area Messa in riserva [R13] dei rifiuti pericolosi identificati con CER 110105\*, 110198\*, 110111\*, 110116\*, 110115\*, 110109\*, 160807\*, 160802\*, 180110\* (10 mq c.a.) modalità di stoccaggio in contenitori idonei  
 M.P.1 Area deposito materie prime da impiegare per il trattamento chimico superficiale dei rifiuti (1 mq c.a.)  
 M.P.2 Area deposito materie prime per elettrolisi e laboratorio (4 mq c.a.)  
 LAB.Q Area laboratorio qualità (17 mq c.a.)  
 S.I. Area servizi igienici (17 mq c.a.)  
 F.GAS Forno a gas  
 F.IND Forno induzione  
 DEM. Demineralizzatore  
 MUL. Mulino a palle  
 TAGL. Taglierino per riduzione volumetrica  
 CONT. Contenitori liquidi di processo  
 I.COND. Impianto di condizionamento  
 VASC.E. Vasca elettrolitica

D.T.3 D.T.4 AREE DEPOSITO TEMPORANEO AGGIUNTE DA USARE IN ALTERNATIVA ALLA MESSA IN RISERVA DI M.F. E M.N.F.

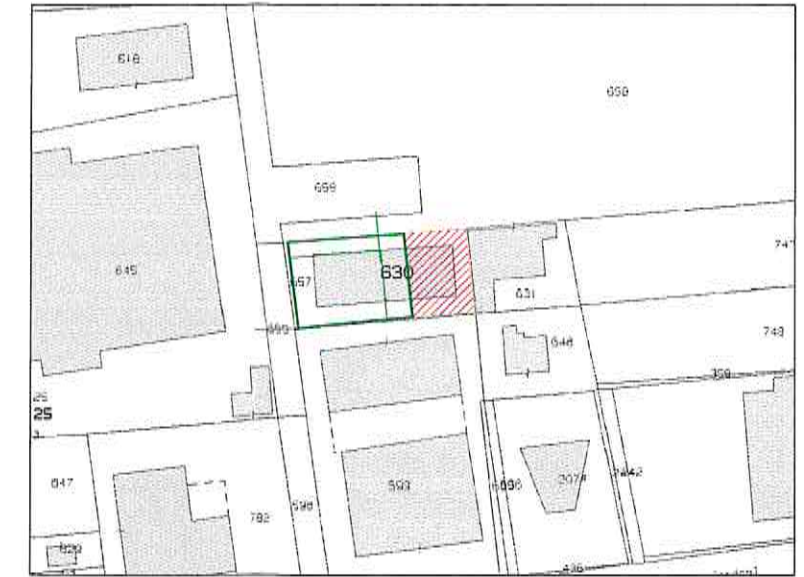
## PLANIMETRIA - scala 1:100



Traversa Via dei Castani



## IDENTIFICAZIONE AREA CEDUTA IN LOCAZIONE su catastale



Area di altra proprietà  
 Area ceduta in locazione commerciale alla Alchimetal s.r.l.

### MODALITA' STOCCAGGIO

Stoccaggio in Big-bags o contenitori dalla capacità di 1,0 - 2,0 mc cadauno



Attività "R13" - Allegato C parte IV del D. Lgs 152/2006 Messa in riserva preliminare di rifiuti per sottoporli a una delle operazioni indicate nei punti da R1 a R12.

Attività "R12" - Allegato C parte IV del D. Lgs 152/2006 Scambio di rifiuti per sottoporli a una delle operazioni indicate da R1 a R11

COMUNE DI MARTINSICURO

REGIONE ABRUZZO

PROVINCIA DI TERAMO

### PROCEDIMENTO:

Istanza di modifica non sostanziale dell' Autorizzazione Ordinaria ai sensi dell'art. 208 del D. Lgs. 152/2006 e s.m.i. e dell'art. 45 della L.R. 45/2007 e s.m.i.

### DENOMINAZIONE PROGETTO:

Aggiornamento aree deposito temporaneo rifiuti prodotti

## STATO DI PROGETTO

PLANIMETRIA GESTIONE RIFIUTI

DOC\_TEC\_RIFIUTI\_02\_PLANIMETRIA GESTIONE RIFIUTI

SCALE: VARIE

DATA: DIC 2021

### PROGETTAZIONE



### COMMITENZA

ALCHIMETAL s.r.l.  
 Traversa Via dei Castagni  
 64014, Martinsicuro(TE)

P.I. 01958000679

### I PROGETTISTI:

Ing. Daniele Alesiani

REV.	DATA	PROTOCOLLO INTERNO	OGGETTO DELLA REVISIONE	VERIFICATO	ACQUISITO	APPROVATO
00	DIC 2021	DOC_TEC_RIFIUTI_02_PLANIMETRIA GESTIONE RIFIUTI	PRIMA EMISSIONE	LORENZO RAZZETTI		

Area di altra proprietà Area ceduta in locazione commerciale