



Regione Abruzzo



Provincia di Chieti



Comune di Casalbordino

DITTA



Esploidenti Sabino S.p.A.

Sede Legale e Operativa: Località Termini snc - 66021 Casalbordino (Chieti) – Italia

Telefono +39 – 0873 918150/1 Fax +39 - 0873 918160

PEC stabilimento@pec.esplodentisabino.com

LOCALITÀ INTERVENTO

Località Termini - 66021 Casalbordino (CH)

PROGETTO

Impianto di Gestione Sostanze Esplosive

OGGETTO ELABORATO

RELAZIONE TECNICA

Integrazione per autorizzazione fosse imhoff

PROCEDIMENTO

Rinnovo Determinazione Regionale DF3/86 del 19/09/05

IL PROPONENTE

FIRMA
del titolare dell'attività designata
Esploidenti Sabino S.p.A.
Il Presidente
GIORGIO SALVATORE

IL TECNICO RESP. PROGETTO

Dott. Ing. Giuseppe Antonio De Cesare
Ord. Ing. Prov. Chieti n. 1193



DATA	REVISIONE	ELABORATO
Giugno 2023	00	A



Ing. Giuseppe Antonio De Cesare

Via Leonardo da Vinci n. 13 – 66010 Ripa Teatina / Via Giuseppe Boffito n. 20 – 00135 Roma
studiodecesare@gmail.com | studiodecesare@pec.it

	Relazione Tecnica Integrativa	Giugno 2023 Rev. 00 Pagina 2 di 6
Esploidenti Sabino S.p.A.	Rinnovo Determinazione Regionale DF3/86 del 19/09/05	

1 Premessa

La presente relazione viene emessa a seguito di interlocuzione con gli uffici preposti al rilascio del parere per l'autorizzazione a scarichi derivanti da fosse imhoff presenti nello stabilimento della Esploidenti Sabino SpA in Casalbordino e nell'ambito del procedimento di rinnovo dell'autorizzazione unica ai sensi dell'art. 208 del D.Lgs. 152/06 e smi.

2 Chiarimenti

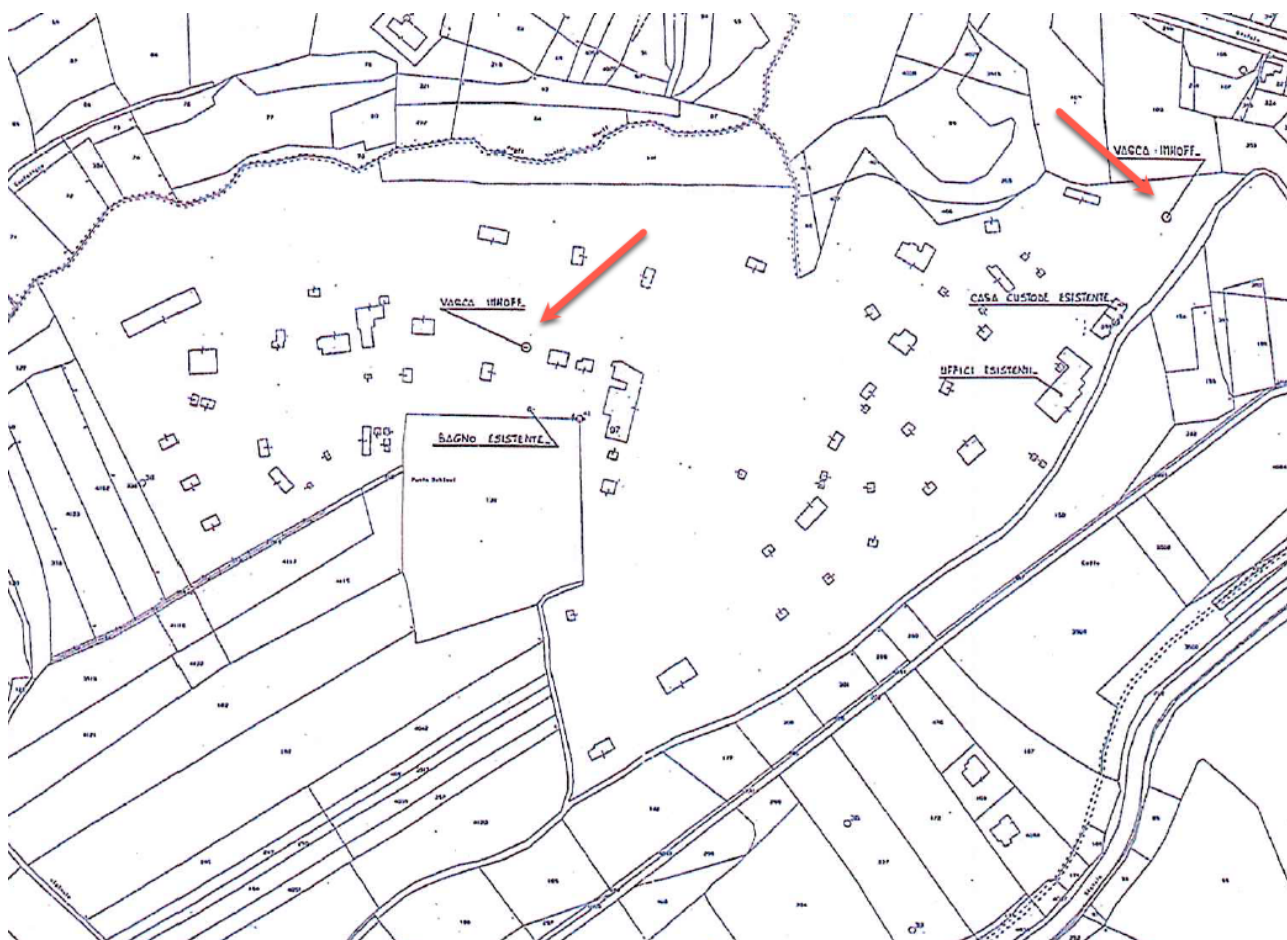
2.1 Località

Si precisa che la località in cui insiste lo stabilimento della Esploidenti Sabino SpA è Località Termini. La vecchia denominazione dell'area era Punta degli Schiavi.

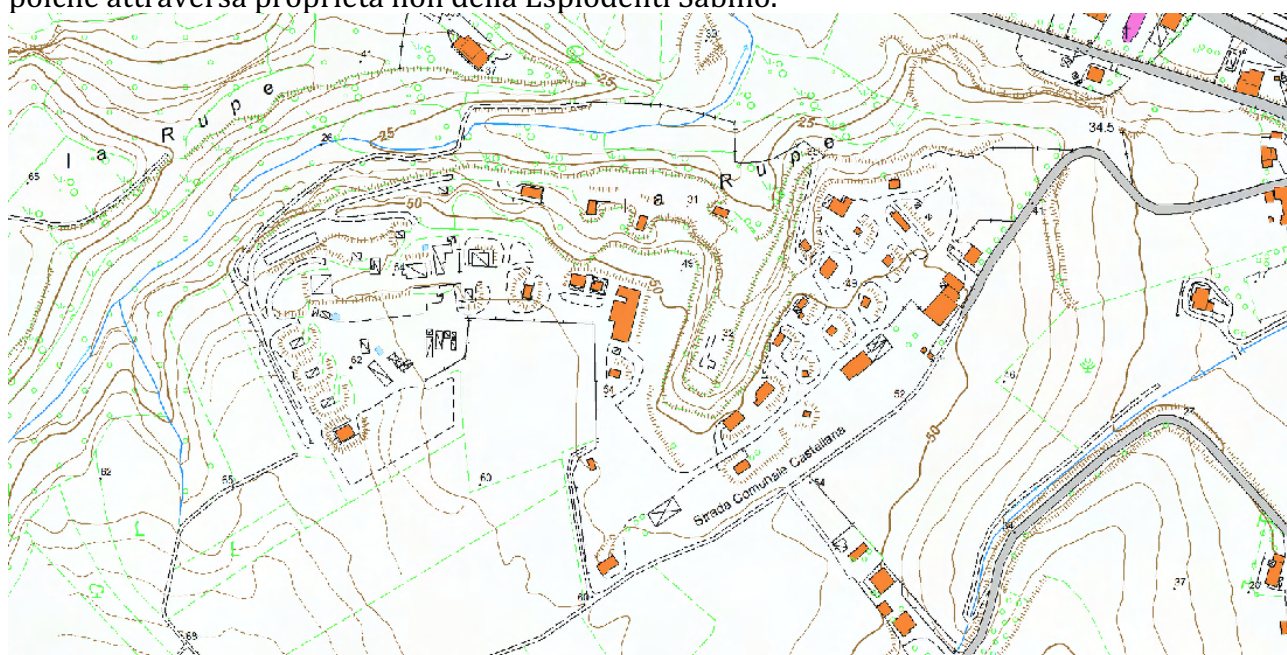
2.2 Impossibilità di effettuare scarichi in corpi idrici o nella fognatura

Come evidenziato dalla SASI SpA l'area in cui insiste lo stabilimento non è raggiunta da pubblica fognatura.

Le due fosse imhoff sono posizionate come da figura seguente:



Come evidenziabile dalla carta tecnica regionale 5k il corpo idrico/fosso non è raggiungibile poiché attraversa proprietà non della Esploidenti Sabino.



	Relazione Tecnica Integrativa	Giugno 2023 Rev. 00 Pagina 4 di 6
Esploidenti Sabino S.p.A.	Rinnovo Determinazione Regionale DF3/86 del 19/09/05	

2.3 Calcolo degli abitanti equivalenti

La linea A serve **10 abitanti equivalenti** a fronte di una **capacità della vasca Imhoff di 22 A.E.**

Per il calcolo della capacità totale si è utilizzato il rapporto di **180 – 200 litri** per abitante equivalente, nel dettaglio:

- **comparto di sedimentazione: 50 – 60 litri per abitante**
- **comparto di digestione: 130 – 140 litri per abitante**

Per la popolazione servita, il calcolo è stato effettuato considerando come utenti 60 operatori. In base alle tabelle per il calcolo convenzionale degli abitanti equivalenti relativa a fabbriche e laboratori artigianali, che non producono acque reflue di lavorazione, il numero di abitanti equivalenti corrisponderebbe a 30. Considerando però che i lavoratori sono presenti 8 ore/die su due turni, il numero degli abitanti equivalenti si riduce a 10.

La linea B serve **16 abitanti equivalenti** a fronte di una **capacità della vasca Imhoff di 36 A.E.** Il calcolo della capacità della vasca Imhoff è stato effettuato in maniera analoga alla linea A, quello della popolazione servita considerando:

- Abitazione custode: 4 persone – 4 abitanti equivalenti
- Uffici: 17 impiegati – 6 abitanti equivalenti
- Mensa/spogliatoi: 60 operatori– 30 abitanti equivalenti.

Lavorando gli impiegati 8 ore/die e gli operatori, come detto, 8 ore/die su due turni, il numero di abitanti equivalenti (36) si riduce a 12, cui aggiungere i 4 abitanti della casa del custode.

2.4 Consumo di acqua

La linea A è a servizio di un bagno definito di 'cantiere' costituito da 2 lavandini e 2 vasi con cassetta; si stima che la portata max allo scarico sia di 0,5 l/s.

La linea B è a servizio degli uffici e di due abitazioni nonché della mensa e dello spogliatoio. In totale si hanno:

Ufficio → 4 lavandini, 3 bidè, 4 vasi con cassetta	→ portata max scarico 1,2 l/s
Abitazioni → 4 lavandini, 2 bidè, 2 vasi con cassetta, 2 docce	→ portata max scarico 1,2 l/s
Mensa e spogliatoio → 5 lavandini, 3 docce	→ portata max scarico 0,95 l/s
TOTALE	→ portata max scarico 3,35 l/s

I locali a servizio delle linee sono riportati di seguito:

LINEA A		
Bagno cantiere	Volume 17,85 mc	Superficie lorda 7,44 mq lordi

	Relazione Tecnica Integrativa	Giugno 2023 Rev. 00 Pagina 5 di 6
Esploidenti Sabino S.p.A.	Rinnovo Determinazione Regionale DF3/86 del 19/09/05	

LINEA B		
Uffici	Volume 1500 mc	
Abitazione (2 appartamenti di cui uno in uso)	Volume lordo edificio 782 mc	Superficie lorda abitazione custode 108 mq
Mensa Loc. 51	Volume 634 mc	Superficie lorda 122 mq
Spogliatoi Loc. 49	Volume 250 mc	Superficie lorda 100 mq
Totale:	Volume 3166 mc	Superficie lorda abitativa 108 mq

Il consumo medio annuo di acqua potabile è stato calcolato, per il 2022, pari a **1637 m³** (dati Sasi). Considerando 283 giorni lavorativi/anno, il consumo giornaliero è mediamente pari a **5,8-6,0 m³/die**.

In base alla ripartizione dei carichi delle due linee, definiti dagli abitanti equivalenti, i consumi giornalieri stimati saranno

Linea A: $6 \text{ m}^3/\text{die} \times 10 \text{ A.E.} / (10+16) \text{ A.E.} = \mathbf{2,31 \text{ m}^3/\text{die}}$

Linea B: $6 \text{ m}^3/\text{die} \times 16 \text{ A.E.} / (10+16) \text{ A.E.} = \mathbf{3,69 \text{ m}^3/\text{die}}$

2.5 Distanza tra fondo di trincea e massimo livello della falda

Dalla relazione del geologo Desiderio si rileva che la profondità della falda è di ca 6 m sotto il p.c. pertanto tra il fondo della trincea ed il massimo livello della falda è sicuramente maggiore di 1 metro.

2.6 Dimensioni del pozzetto di cacciata e volume di scarico

Ciascuna linea hanno un pozzetto di cacciata. Le caratteristiche dei pozzetti di cacciata sono:

- Luce 60 x 60 cm
- Lunghezza totale L 560 mm
- Battente B 310 mm
- Battente Volume di acqua 112 l
- Battente Portata media 7,2 l/sec

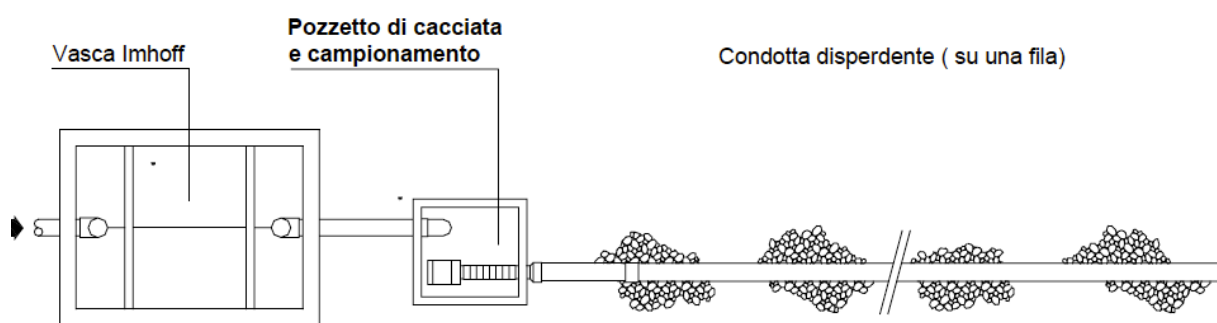
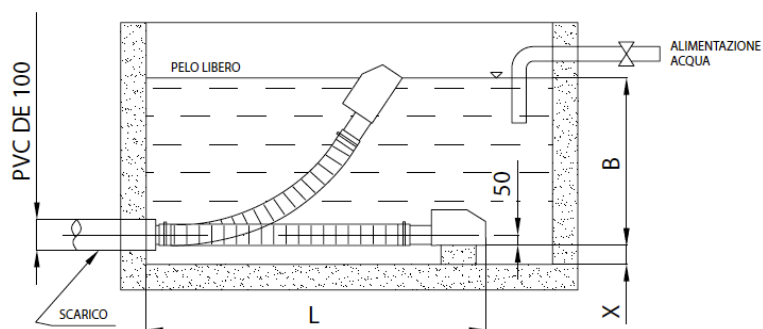
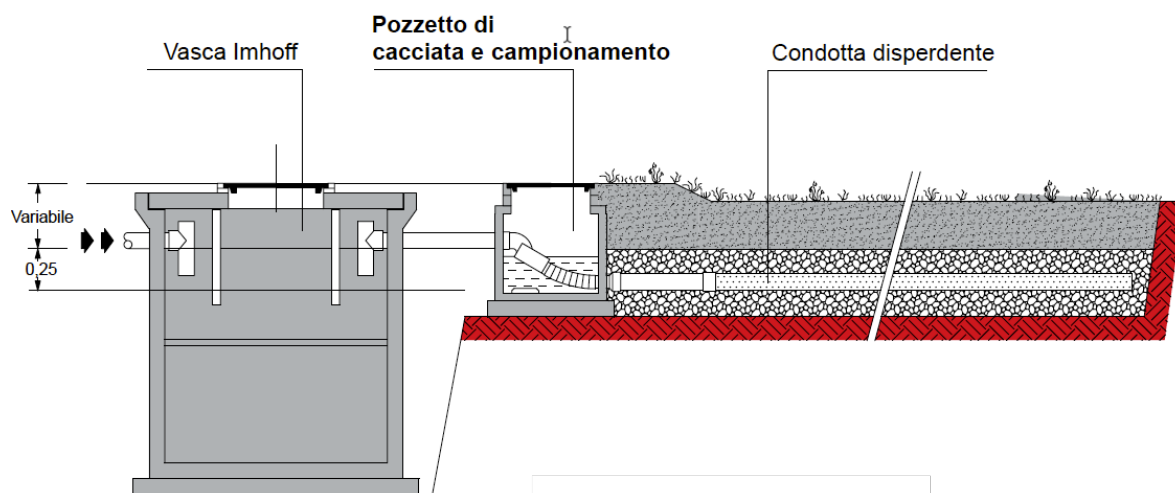


Relazione Tecnica Integrativa

Giugno 2023
Rev. 00
Pagina 6 di 6

Esploidenti Sabino S.p.A.

Rinnovo Determinazione Regionale DF3/86 del 19/09/05



Casalbordino, 26 giugno 2023

IL LEGALE RAPPRESENTANTE

FIRMA
del titolare dell'attività di scarico
Esploidenti Sabino S.p.A.
Il Presidente
GIORGIO SALVATORE

IL TECNICO

GIUSEPPE ANTONIO CESARE
INGEGNERE
N. 1193
ORDINE DEI
INGEGNERI
DI ROMA