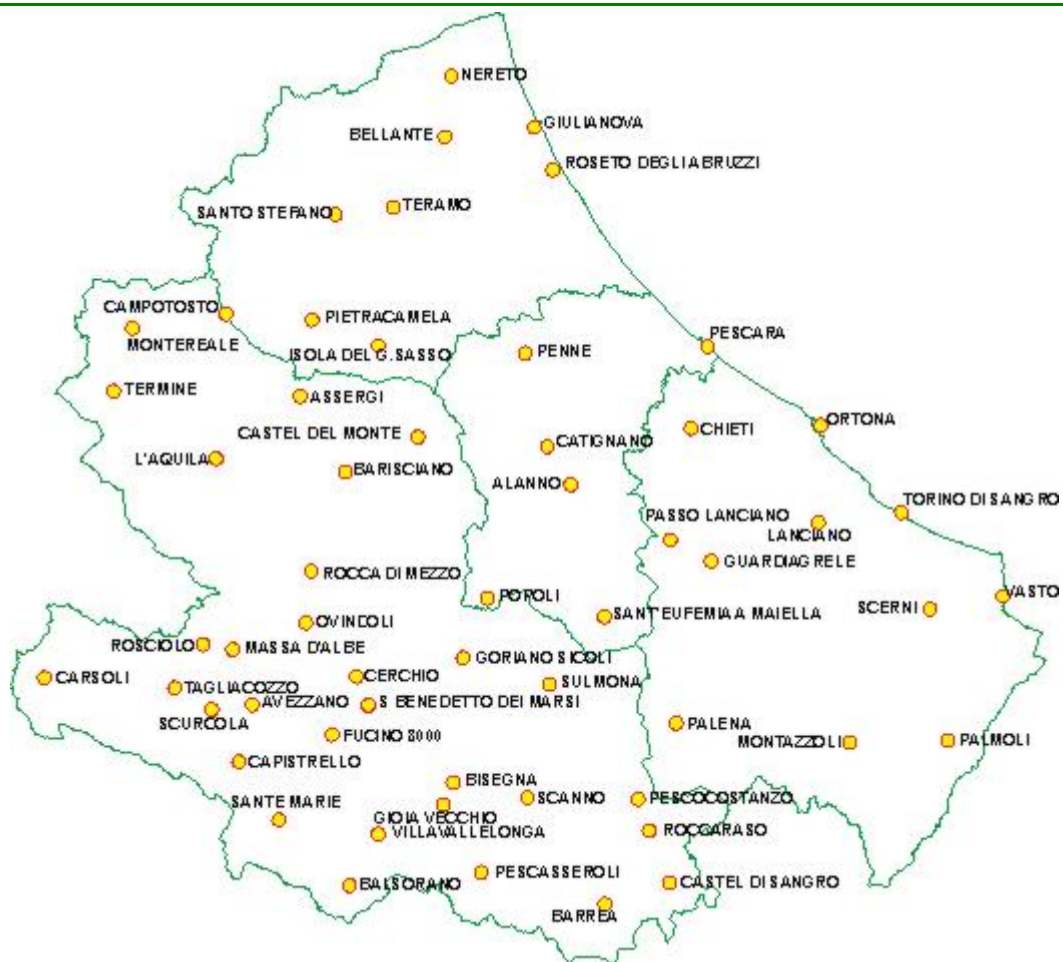


Servizio Presidi Tecnici di Supporto al Settore Agricolo – DPD023

Ufficio Coordinamento servizi vivaistici e agrimeteo - Scerni (CH)

VALORI MEDI CLIMATICI DAL 1951 AL 2000 NELLA REGIONE ABRUZZO



GIUGNO 2017

GIULIANI Domenico
ANTENUCCI Fernando

I VALORI MEDI CLIMATICI DAL 1951 AL 2000 NELLA REGIONE ABRUZZO

Da sempre, il termine “agricoltura” ha costituito binomio inscindibile con il termine “clima”.

La conoscenza delle caratteristiche climatiche di un territorio resta uno degli elementi più importanti per una proficua attività di programmazione agricola. Inoltre, la conoscenza del clima consente di apprezzare le potenzialità produttive e, quindi, rappresenta un utile strumento a disposizione degli Organi Istituzionali che si occupano di Pianificazione Territoriale.

Con questa breve descrizione si intende fornire un primo quadro sintetico di riferimento delle condizioni climatiche della Regione Abruzzo.

Il lavoro, in pratica, ha l’obiettivo di fare una “fotografia” del passato al fine di fornire elementi per meglio comprendere il presente o delineare scenari futuri e, quindi, operare le scelte più adeguate.

Nel presente lavoro sono state utilizzate le informazioni contenute nella Banca Dati Meteorologica Storica della Regione Abruzzo, nella quale sono archiviati i rilievi termopluviometrici giornalieri registrati dalle stazioni del Servizio Idrografico e Mareografico Nazionale nel periodo 1951-2000 sul territorio abruzzese (Tab. 1).

L’elaborazione e l’analisi delle grandezze meteorologiche hanno consentito di definire i valori medi (**indici**), spesso indicati come valori storici, stagionali, normali.

Questi indici, pur non potendo essere considerati “**valori attesi**”, sono sicuramente rappresentativi delle località in esame e devono essere utilizzati con oculatezza tenendo presente che in alcuni casi, gli stessi valori di temperatura o di pioggia in essi riportati, potrebbero essersi verificati una sola volta nella località considerata.

Il lavoro presenta le seguenti informazioni:

1) I valori medi annuali e mensili delle singole stazioni relativi a :

- Temperature massime, minime e medie;
- Valori termici giornalieri estremi;
- Giorni con gelo;
- Piogge;
- Giorni piovosi;
- Piogge estreme dell’ora e di un giorno;

2) Le mappe delle grandezze climatiche elencate in precedenza sono state elaborate con la tecnica della spazializzazione dei dati puntuali. Per la produzione delle carte climatiche di temperature e di precipitazioni (Pagg. 24 – 35) è stata utilizzata quella della geostatistica del Kriging, e il software “SURFER”.

I valori medi delle serie storiche hanno principalmente due finalità:

- a) **climatologica**, per fornire una base completa di riferimenti osservativi, oltre che delimitare e definire meglio la struttura climatica di aree via via più ristrette;
- b) **applicativa**, per valutare il grado di idoneità climatica di una zona in rapporto a specifiche esigenze (agricole, urbanistiche, industriali, sanitarie, protezione civile, ecc).

Al presente lavoro è sicuramente necessario un successivo studio e un approfondimento sugli aspetti relativi alla variabilità associata ai singoli parametri in ambito agro-climatologico.

Tab. 1) Stazioni termo-pluviometriche della rete del Servizio Idrografico e Mareografico Nazionale con la relativa pagina delle elaborazioni dei valori medi per singola stazione.

CODICE	STAZIONI	Provincia	Altezza (m.s.l.m.)	Lat UTM32	Long UTM32	Strumenti di registrazione		Pagina
						P	T	
30	NERETO	TE	163	894678.72	4752288.66	P	T	5
50	GIULIANOVA	TE	2	906342.96	4745041.65	P	T	
80	SANTO STEFANO	TE	820	878274.54	4732736.50	P	T	
100	TERAMO	TE	300	886419.85	4733743.88	P	T	6
130	BELLANTE	TE	354	893734.46	4743690.70	P	T	
150	ROSETODEGLIABRUZZI	TE	3	908982.76	4739005.02	P	T	
220	PIETRACAMELA	TE	1030	874943.96	4717856.77	P	T	7
260	ISOLA DEL G.SASSO	TE	553	884347.54	4714223.45	P	T	
380	PENNE	PE	438	905101.17	4713140.95	P	T	
470	MONTEREALE	AQ	938	849556.95	4716688.24	P	T	8
490	TERMINE	AQ	1050	846912.38	4707771.93	P	T	
550	L'AQUILA	AQ	735	861404.36	4698237.77	P	T	
590	ASSERGI	AQ	1075	873302.13	4707062.40	P	T	9
630	ROCCA DI MEZZO	AQ	1329	874827.18	4682390.94	P	T	
670	GORIANO SICOLI	AQ	785	896318.08	4670137.22	P	T	
700	SCANNO	AQ	1030	905400.19	4650439.44	P	T	10
810	SULMONA	AQ	420	908527.13	4666375.72	P	T	
850	POPOLI	PE	260	899738.33	4678532.80	P	T	
860	CASTEL DEL MONTE	AQ	1300	889925.24	4701617.91	P	T	11
920	BARISCIANO	AQ	810	879680.32	4696421.43	P	T	
970	SANT'EUFEMIA A MAIELLA	PE	810	916294.28	4675932.09	P	T	
1040	ALANNO	PE	295	911512.94	4694568.14	P	T	12
1060	CHIETI	CH	320	928543.44	4702558.48	P	T	
1110	CATIGNANO	PE	365	908208.92	4699978.48	P	T	
1160	PESCARA	PE	5	930909.73	4714071.50	P	T	13
1180	PESCOCOSTANZO	AQ	1395	921050.34	4650204.73	P	T	
1220	PASSOLANCIANO	CH	1280	925595.07	4686800.49	P	T	
1240	GUARDIAGRELE	CH	577	931396.31	4683809.60	P	T	14
1300	ORTONA	CH	68	946872.94	4703025.52	P	T	
1330	LANCIANO	CH	283	946509.95	4689246.13	P	T	
1350	PESCASSEROLI	AQ	1150	898871.28	4639856.00	P	T	15
1380	BARREA	AQ	1000	916366.36	4635346.40	P	T	
1430	ROCCARASO	AQ	1245	922611.08	4645745.73	P	T	
1570	PALENA	CH	767	926468.52	4660901.97	P	T	16
1660	TORINODISANGRO	CH	5	958278.69	4690655.86	P	T	
1680	MONTAZZOLI	CH	800	950952.99	4658237.33	P	T	
1700	SCERNI	CH	287	962305.95	4677036.13	P	T	17
1740	VASTO	CH	120	972617.49	4678836.44	P	T	
1870	PALMOLI	CH	650	964863.56	4658485.69	P	T	
3090	CAPISTRELLO	AQ	735	864622.78	4655467.04	P	T	18
3100	GIOIAVECCHIA	AQ	1375	893501.97	4649429.65	P	T	
3110	BISEGNA	AQ	1216	894903.23	4652540.94	P	T	
3130	S.BENEDETTO DEI MARSI	AQ	687	882915.42	4663436.11	P	T	19
3140	CERCHIO	AQ	834	881246.87	4667481.19	P	T	
3150	OVINDOLI	AQ	1363	874065.48	4675079.46	P	T	
3160	AVEZZANO	AQ	708	866511.92	4663521.71	P	T	20
3170	VILLAVALLELONGA	AQ	945	884320.24	4645298.30	P	T	
3200	FUCINO-8000	AQ	652	877795.63	4659284.08	P	T	

3250	BALSORANO	AQ	400	880252.45	4638021.13	P	T	21
3720	TAGLIACOZZO	AQ	730	855568.24	4665902.35	P	T	
3730	S.MARIE-TUBIONE	AQ	856	870272.03	4647265.05	P	T	
3740	SCURCOLA	AQ	730	860781.68	4662842.96	P	T	22
3750	MASSAD'ALBE	AQ	856	863736.84	4671321.37	P	T	
3760	ROSCIOLO	AQ	903	859555.98	4672003.99	P	T	
3840	CARSOLI	AQ	592	837141.57	4667304.86	P	T	23
1420	CASTEL DI SANGRO	AQ	805	925502.52	4638424.58	P	T	

Bibliografia

- Rosini E.: Introduzione all'agroclimatologia, Vol. 1,2- ERSA -SMR, Bologna.
- Pinna M.: Climatologia, UTET, Torino, 1988
- Benincasa F., Maracchi G.,
Rossi P.: Agrometeorologia - Pàtron - Bologna, 1991
- Cartabellotta D., Drago A., Lo
Bianco B., Lombardo M. : Climatologia della Sicilia, 1998
- Trabucco A., Giuliani D. : La Banca Dati Meteorologica Storica Della Regione Abruzzo: i valori Medi Pluriennali di alcuni parametri climatici. Pubblicato dalla rivista italiana di Agrometeorologia. Febbraio 2005

Tabella dei VALORI MEDI CLIMATICI:

NERETO

Media annuale (1951-2000)	
TEMPERATURA	
Giorni con gelo (n°)	8
Massima assoluta (°C)	43.2
Media giornaliera (°C)	15.4
Media massime (°C)	19.6
Media minime (°C)	11.2
Minima assoluta (°C)	-6.5
PRECIPITAZIONE	
Pioggia totale (mm)	741.4
Massima in 1 ora (mm)	44.0
Massima in 24 ore (mm)	160.4
Giorni piovosi (n°)	73

Media mensile (1951-2000)												
TEMPERATURA												
	Gen	Feb	Mar	Apr	Mag	Giu	Lug	Ago	Set	Ott	Nov	Dic
Giorni con gelo (n°)	2	3	1	0	0	0	0	0	0	0	0	1
Massima assoluta (°C)	22.0	24.8	26.2	28.7	35.0	35.5	43.2	41.0	36.0	31.0	27.5	25.0
Media giornaliera (°C)	7.0	7.8	10.2	13.5	17.9	21.8	24.7	24.6	21.1	16.5	11.6	8.2
Media massime (°C)	10.1	11.4	14.2	17.9	22.7	26.8	30.0	29.8	25.9	20.5	14.9	11.3
Media minime (°C)	3.9	4.2	6.2	9.0	13.0	16.8	19.5	19.5	16.4	12.4	8.2	5.2
Minima assoluta (°C)	-6.0	-6.5	-5.5	-0.9	1.0	5.2	11.8	10.3	6.5	2.4	-1.7	-5.0
Precipitazione												
	Gen	Feb	Mar	Apr	Mag	Giu	Lug	Ago	Set	Ott	Nov	Dic
Pioggia totale (mm)	60.5	52.2	68.1	63.6	46.7	51.8	43.0	53.9	62.1	83.9	79.4	76.2
Giorni piovosi (n°)	5.9	6.1	6.9	6.3	5.9	6.0	4.5	4.3	5.6	6.6	7.1	8.0

GIULIANOVA

Media annuale (1951-2000)	
TEMPERATURA	
Giorni con gelo (n°)	6
Massima assoluta (°C)	35.5
Media giornaliera (°C)	15.0
Media massime (°C)	18.7
Media minime (°C)	11.3
Minima assoluta (°C)	-5.3
PRECIPITAZIONE	
Pioggia totale (mm)	639.5
Massima in 1 ora (mm)	80.0
Massima in 24 ore (mm)	228.0
Giorni piovosi (n°)	73

Media mensile (1951-2000)												
TEMPERATURA												
	Gen	Feb	Mar	Apr	Mag	Giu	Lug	Ago	Set	Ott	Nov	Dic
Giorni con gelo (n°)	2	2	2	0	0	0	0	0	0	0	0	1
Massima assoluta (°C)	20.7	23.7	25.5	25.3	29.5	34.1	35.5	34.5	33.5	31.7	27.2	22.9
Media giornaliera (°C)	6.9	7.3	9.5	12.7	17.2	21.2	24.3	24.5	20.6	16.8	11.3	7.7
Media massime (°C)	9.8	10.6	13.1	16.5	21.3	25.5	28.7	29.0	24.8	20.5	14.5	10.6
Media minime (°C)	3.9	4.0	5.9	8.8	13.1	16.8	19.8	20.1	16.5	13.2	8.1	4.8
Minima assoluta (°C)	-4.3	-5.3	-4.0	0.9	4.5	9.7	11.4	12.2	7.5	4.5	-0.3	-3.5
Precipitazione												
	Gen	Feb	Mar	Apr	Mag	Giu	Lug	Ago	Set	Ott	Nov	Dic
Pioggia totale (mm)	53.8	45.0	54.7	53.3	38.8	43.8	35.2	43.4	59.4	74.1	68.6	69.4
Giorni piovosi (n°)	6.2	6.3	6.7	6.5	5.6	5.4	4.1	4.3	5.7	6.6	7.8	8.2

SANTO STEFANO

Media annuale (1951-2000)	
TEMPERATURA	
Giorni con gelo (n°)	45
Massima assoluta (°C)	36.5
Media giornaliera (°C)	11.9
Media massime (°C)	15.5
Media minime (°C)	8.3
Minima assoluta (°C)	-12.5
PRECIPITAZIONI (*)	
Pioggia totale (mm)	839.4
Massima in 1 ora (mm)	45.2
Massima in 24 ore (mm)	122.0
Giorni piovosi (n°)	99

Media mensile (1951-2000)												
TEMPERATURA												
	Gen	Feb	Mar	Apr	Mag	Giu	Lug	Ago	Set	Ott	Nov	Dic
Giorni con gelo (n°)	13	11	7	2	0	0	0	0	0	0	3	9
Massima assoluta (°C)	20.0	20.9	22.0	23.7	30.0	35.6	36.5	36.1	32.7	30.0	23.5	21.6
Media giornaliera (°C)	3.7	4.3	6.5	9.5	14.2	18.2	21.3	21.4	17.8	13.0	8.2	5.1
Media massime (°C)	6.6	7.5	9.9	13.1	18.0	22.2	25.7	25.9	21.9	16.4	11.1	7.9
Media minime (°C)	0.8	1.2	3.1	5.9	10.3	14.1	16.9	16.9	13.8	9.6	5.2	2.4
Minima assoluta (°C)	-12.5	-11.8	-9.7	-5.2	-1.6	4.4	6.2	5.0	2.2	-0.5	-10.0	-10.2
Precipitazione												
	Gen	Feb	Mar	Apr	Mag	Giu	Lug	Ago	Set	Ott	Nov	Dic
Pioggia totale (mm)	49.8	53.2	66.0	87.6	74.4	75.0	51.4	71.0	61.4	77.1	94.0	78.5
Giorni piovosi (n°)	6.0	7.7	8.7	10.3	10.0	8.1	5.8	6.8	7.0	8.6	10.0	9.9

TERAMO

Media annuale (1951-2000)	
TEMPERATURA	
Giorni con gelo (n°)	20
Massima assoluta (°C)	40.5
Media giornaliera (°C)	14.4
Media massime (°C)	19.0
Media minime (°C)	9.8
Minima assoluta (°C)	-11.9
PRECIPITAZIONI	
Pioggia totale (mm)	779.9
Massima in 1 ora (mm)	86.0
Massima in 24 ore (mm)	144.0
Giorni piovosi (n°)	85

Media mensile (1951-2000)												
TEMPERATURA												
	Gen	Feb	Mar	Apr	Mag	Giu	Lug	Ago	Set	Ott	Nov	Dic
Giorni con gelo (n°)	7	6	3	0	0	0	0	0	0	0	1	4
Massima assoluta (°C)	22.5	22.2	26.4	28.4	34.5	38.8	40.2	40.5	38.2	31.0	25.7	24.5
Media giornaliera (°C)	5.9	6.8	9.2	12.5	16.8	20.8	23.8	23.8	20.1	15.3	10.5	7.1
Media massime (°C)	9.4	10.7	13.5	17.2	22.0	26.3	29.8	29.7	25.3	19.7	14.1	10.5
Media minime (°C)	2.5	2.9	5.0	7.8	11.6	15.3	17.9	17.9	15.0	11.0	6.9	3.8
Minima assoluta (°C)	-10.1	-11.9	-7.1	-2.8	-0.2	5.8	9.2	8.2	5.2	0.9	-5.4	-7.0
Precipitazione												
	Gen	Feb	Mar	Apr	Mag	Giu	Lug	Ago	Set	Ott	Nov	Dic
Pioggia totale (mm)	59.7	52.5	66.5	73.9	61.1	60.3	50.0	53.2	64.2	77.3	83.9	77.3
Giorni piovosi (n°)	6.6	6.6	7.7	8.0	7.6	6.8	5.4	5.4	6.1	7.2	8.3	8.7

BELLANTE

Media annuale (1951-2000)	
TEMPERATURA	
Giorni con gelo (n°)	10
Massima assoluta (°C)	40.0
Media giornaliera (°C)	14.4
Media massime (°C)	17.4
Media minime (°C)	11.4
Minima assoluta (°C)	-6.0
PRECIPITAZIONI	
Pioggia totale (mm)	729.1
Massima in 1 ora (mm)	45.0
Massima in 24 ore (mm)	147.0
Giorni piovosi (n°)	78

Media mensile (1951-2000)												
TEMPERATURA												
	Gen	Feb	Mar	Apr	Mag	Giu	Lug	Ago	Set	Ott	Nov	Dic
Giorni con gelo (n°)	2	3	2	0	0	0	0	0	0	0	1	2
Massima assoluta (°C)	19.0	20.5	23.0	23.5	29.0	33.7	37.0	40.0	35.0	30.0	24.0	20.0
Media giornaliera (°C)	6.4	6.9	9.0	11.6	16.2	20.6	23.9	24.2	19.9	15.8	10.6	7.2
Media massime (°C)	8.7	9.5	12.0	14.7	19.5	24.2	27.8	28.1	23.4	18.7	13.0	9.3
Media minime (°C)	4.2	4.4	6.1	8.5	13.0	17.0	20.1	20.4	16.4	12.9	8.2	5.0
Minima assoluta (°C)	-5.5	-6.0	-4.0	1.0	2.5	10.0	12.0	8.0	7.0	3.0	-2.0	-5.9
Precipitazione												
	Gen	Feb	Mar	Apr	Mag	Giu	Lug	Ago	Set	Ott	Nov	Dic
Pioggia totale (mm)	52.4	44.8	56.5	56.8	48.5	52.8	43.7	52.6	59.1	78.3	75.3	###
Giorni piovosi (n°)	5.8	6.1	7.0	7.3	6.4	6.2	4.8	5.1	6.3	6.9	7.6	8.1

ROSETO DEGLI ABRUZZI

Media annuale (1951-2000)	
TEMPERATURA	
Giorni con gelo (n°)	3
Massima assoluta (°C)	39.4
Media giornaliera (°C)	15.6
Media massime (°C)	19.2
Media minime (°C)	12.1
Minima assoluta (°C)	-4.8
PRECIPITAZIONI	
Pioggia totale (mm)	680.6
Massima in 1 ora (mm)	65.0
Massima in 24 ore (mm)	175.4
Giorni piovosi (n°)	72

Media mensile (1951-2000)												
TEMPERATURA												
	Gen	Feb	Mar	Apr	Mag	Giu	Lug	Ago	Set	Ott	Nov	Dic
Giorni con gelo (n°)	0	2	1	0	0	0	0	0	0	0	0	0
Massima assoluta (°C)	19.2	23.0	24.1	25.2	30.2	35.2	35.0	39.4	34.0	33.0	27.8	22.5
Media giornaliera (°C)	7.6	8.0	10.4	12.7	17.9	22.2	25.1	25.7	21.2	17.0	11.8	8.1
Media massime (°C)	10.1	11.0	13.8	16.5	21.8	26.5	29.7	30.2	25.1	20.3	14.5	10.5
Media minime (°C)	5.1	5.0	6.9	9.0	14.0	17.8	20.6	21.2	17.2	13.7	9.1	5.7
Minima assoluta (°C)	-2.8	-4.8	-2.4	1.5	6.2	11.5	13.8	11.5	3.1	5.1	0.0	-3.2
Precipitazione												
	Gen	Feb	Mar	Apr	Mag	Giu	Lug	Ago	Set	Ott	Nov	Dic
Pioggia totale (mm)	58.3	48.7	58.3	56.5	43.4	46.2	31.3	48.3	62.6	78.5	73.7	74.8
Giorni piovosi (n°)	6.0	6.1	6.8	6.4	5.7	4.9	3.9	4.2	5.8	6.6	7.5	8.0

PIETRACAMELA

Media annuale (1951-2000)	
TEMPERATURA	
Giorni con gelo (n°)	65
Massima assoluta (°C)	36.8
Media giornaliera (°C)	10.7
Media massime (°C)	14.6
Media minime (°C)	6.7
Minima assoluta (°C)	-14.0
PRECIPITAZIONI	
Pioggia totale (mm)	1065.3
Massima in 1 ora (mm)	57.8
Massima in 24 ore (mm)	268.6
Giorni piovosi (n°)	106

Media mensile (1951-2000)												
TEMPERATURA												
	Gen	Feb	Mar	Apr	Mag	Giu	Lug	Ago	Set	Ott	Nov	Dic
Giorni con gelo (n°)	16	15	12	4	0	0	0	0	0	1	5	12
Massima assoluta (°C)	19.0	20.7	25.0	24.5	31.5	35.0	35.0	36.8	34.0	27.8	25.0	22.0
Media giornaliera (°C)	3.0	3.4	5.5	8.4	12.8	16.7	19.7	19.8	16.0	11.3	7.2	4.2
Media massime (°C)	6.5	7.2	9.4	12.4	17.0	21.2	24.5	24.6	20.2	14.9	10.4	7.4
Media minime (°C)	-0.4	-0.5	1.5	4.4	8.7	12.3	14.9	14.9	11.8	7.7	4.0	1.1
Minima assoluta (°C)	-14.0	-12.8	-12.1	-7.0	-0.5	3.0	4.5	4.0	-1.3	-7.0	-7.0	-13.0
Precipitazione												
	Gen	Feb	Mar	Apr	Mag	Giu	Lug	Ago	Set	Ott	Nov	Dic
Pioggia totale (mm)	85.4	74.8	95.7	110.4	82.5	68.1	44.9	51.8	78.3	117.1	136.3	120.0
Giorni piovosi (n°)	8.5	9.1	9.7	10.6	10.0	8.0	6.2	5.8	7.2	9.8	10.8	10.6

ISOLA DEL GRAN SASSO

Media annuale (1951-2000)	
TEMPERATURA	
Giorni con gelo (n°)	45
Massima assoluta (°C)	39.8
Media giornaliera (°C)	12.6
Media massime (°C)	17.4
Media minime (°C)	7.8
Minima assoluta (°C)	-12.2
PRECIPITAZIONI	
Pioggia totale (mm)	1290.8
Massima in 1 ora (mm)	60.0
Massima in 24 ore (mm)	231.2
Giorni piovosi (n°)	114

Media mensile (1951-2000)												
TEMPERATURA												
	Gen	Feb	Mar	Apr	Mag	Giu	Lug	Ago	Set	Ott	Nov	Dic
Giorni con gelo (n°)	13	11	6	2	0	0	0	0	0	0	3	10
Massima assoluta (°C)	24.0	24.7	25.1	28.0	33.9	39.8	39.8	39.6	36.3	29.5	25.0	20.0
Media giornaliera (°C)	4.4	5.3	7.6	10.8	15.2	19.0	22.0	21.7	18.2	13.3	8.6	5.2
Media massime (°C)	8.1	9.4	12.1	15.7	20.5	24.7	28.2	27.9	23.6	17.7	12.4	8.7
Media minime (°C)	0.6	1.1	3.1	5.9	9.9	13.4	15.8	15.5	12.8	8.8	4.8	1.7
Minima assoluta (°C)	-12.0	-12.2	-10.0	-4.4	-0.9	4.7	6.4	5.4	2.9	-1.5	-7.2	-8.8
Precipitazione												
	Gen	Feb	Mar	Apr	Mag	Giu	Lug	Ago	Set	Ott	Nov	Dic
Pioggia totale (mm)	104.2	95.1	110.9	131.2	98.9	82.7	66.2	73.4	95.1	135.3	159.3	138.5
Giorni piovosi (n°)	9	9	11	11	11	9	7	7	8	10	11	12

PENNE

Media annuale (1951-2000)	
TEMPERATURA	
Giorni con gelo (n°)	16
Massima assoluta (°C)	40.5
Media giornaliera (°C)	14.8
Media massime (°C)	18.8
Media minime (°C)	10.8
Minima assoluta (°C)	-9.5
PRECIPITAZIONI	
Pioggia totale (mm)	838.6
Massima in 1 ora (mm)	43.0
Massima in 24 ore (mm)	204.0
Giorni piovosi (n°)	84

Media mensile (1951-2000)												
TEMPERATURA												
	Gen	Feb	Mar	Apr	Mag	Giu	Lug	Ago	Set	Ott	Nov	Dic
Giorni con gelo (n°)	5	5	2	0	0	0	0	0	0	0	1	3
Massima assoluta (°C)	22.0	24.0	27.2	31.0	34.0	38.2	39.7	40.5	36.0	31.6	28.1	24.0
Media giornaliera (°C)	6.3	7.1	9.5	12.9	17.4	21.3	24.1	24.1	20.5	15.7	10.8	7.6
Media massime (°C)	9.5	10.6	13.3	17.2	21.8	26.0	29.1	29.1	25.0	19.5	14.0	10.6
Media minime (°C)	3.2	3.6	5.7	8.7	12.9	16.6	19.1	19.1	16.1	11.9	7.7	4.6
Minima assoluta (°C)	-9.5	-8.5	-6.6	-1.1	3.0	6.4	9.0	8.1	4.9	1.2	-2.0	-7.0
Precipitazione												
	Gen	Feb	Mar	Apr	Mag	Giu	Lug	Ago	Set	Ott	Nov	Dic
Pioggia totale (mm)	64.7	59.5	71.6	77.3	59.6	68.2	52.8	59.6	68.0	87.2	89.8	80.3
Giorni piovosi (n°)	7	7	8	8	7	7	5	5	6	8	8	9

MONTEREALE

Media annuale (1951-2000)	
TEMPERATURA	
Giorni con gelo (n°)	109
Massima assoluta (°C)	38.0
Media giornaliera (°C)	9.9
Media massime (°C)	15.6
Media minime (°C)	4.2
Minima assoluta (°C)	-17.4
PRECIPITAZIONI	
Pioggia totale (mm)	877.2
Massima in 1 ora (mm)	59.0
Massima in 24 ore (mm)	86.4
Giorni piovosi (n°)	102

Media mensile (1951-2000)												
TEMPERATURA												
	Gen	Feb	Mar	Apr	Mag	Giu	Lug	Ago	Set	Ott	Nov	Dic
Giorni con gelo (n°)	25	22	18	8	0	0	0	0	0	3	12	20
Massima assoluta (°C)	18.0	21.0	22.9	26.0	30.1	32.0	38.0	38.0	33.0	28.9	23.0	19.2
Media giornaliera (°C)	1.7	2.5	4.9	7.5	12.4	16.1	19.1	19.3	15.6	10.9	6.0	2.7
Media massime (°C)	6.1	7.3	10.2	12.7	18.4	22.6	26.5	26.8	22.1	16.5	10.7	7.0
Media minime (°C)	-2.8	-2.4	-0.4	2.3	6.5	9.7	11.8	11.9	9.0	5.2	1.3	-1.5
Minima assoluta (°C)	-17.4	-14.0	-13.0	-9.0	-3.6	0.0	3.8	1.0	-1.8	-5.0	-14.0	-15.0
Precipitazione												
	Gen	Feb	Mar	Apr	Mag	Giu	Lug	Ago	Set	Ott	Nov	Dic
Pioggia totale (mm)	71.4	72.8	67.7	77.6	68.8	56.6	36.8	50.3	69.0	84.8	107.8	101.9
Giorni piovosi (n°)	9	9	9	11	9	7	5	6	7	9	10	10

TERMINE

Media annuale (1951-2000)	
TEMPERATURA	
Giorni con gelo (n°)	100
Massima assoluta (°C)	38.8
Media giornaliera (°C)	9.7
Media massime (°C)	15.2
Media minime (°C)	4.2
Minima assoluta (°C)	-18.0
PRECIPITAZIONI	
Pioggia totale (mm)	1107.4
Massima in 1 ora (mm)	46.0
Massima in 24 ore (mm)	108.4
Giorni piovosi (n°)	109

Media mensile (1951-2000)												
TEMPERATURA												
	Gen	Feb	Mar	Apr	Mag	Giu	Lug	Ago	Set	Ott	Nov	Dic
Giorni con gelo (n°)	23	20	16	7	1	0	0	0	0	3	10	20
Massima assoluta (°C)	18.6	20.0	23.0	27.4	32.1	34.5	38.2	38.8	34.0	27.8	22.0	17.7
Media giornaliera (°C)	1.3	2.2	4.7	7.8	12.2	15.8	18.8	18.9	15.4	10.6	5.9	2.5
Media massime (°C)	5.5	6.7	9.6	13.0	18.2	22.2	26.1	26.3	21.7	16.0	10.2	6.3
Media minime (°C)	-2.8	-2.3	-0.2	2.7	6.2	9.5	11.6	11.6	9.1	5.3	1.7	-1.4
Minima assoluta (°C)	-18.0	-17.3	-16.3	-8.8	-4.0	0.3	2.3	1.5	-3.0	-5.1	-10.9	-16.0
Precipitazione												
	Gen	Feb	Mar	Apr	Mag	Giu	Lug	Ago	Set	Ott	Nov	Dic
Pioggia totale (mm)	96.0	99.8	89.2	98.1	76.5	68.9	40.5	53.1	80.1	108.4	154.7	142.1
Giorni piovosi (n°)	10	10	10	11	10	8	5	6	7	9	11	11

L'AQUILA

Media annuale (1951-2000)	
TEMPERATURA	
Giorni con gelo (n°)	68
Massima assoluta (°C)	40.0
Media giornaliera (°C)	11.9
Media massime (°C)	17.3
Media minime (°C)	6.5
Minima assoluta (°C)	-17.8
PRECIPITAZIONI	
Pioggia totale (mm)	713.5
Massima in 1 ora (mm)	43.2
Massima in 24 ore (mm)	69.6
Giorni piovosi (n°)	92

Media mensile (1951-2000)												
TEMPERATURA												
	Gen	Feb	Mar	Apr	Mag	Giu	Lug	Ago	Set	Ott	Nov	Dic
Giorni con gelo (n°)	19	16	10	2	0	0	0	0	0	0	6	15
Massima assoluta (°C)	20.8	22.2	26.9	28.0	33.1	35.7	38.1	40.0	35.8	29.8	23.1	19.7
Media giornaliera (°C)	2.6	3.9	6.9	10.5	14.9	18.6	21.6	21.6	17.9	12.7	7.5	3.7
Media massime (°C)	6.4	8.4	12.0	15.8	21.0	25.0	28.8	28.8	24.2	18.1	11.6	7.3
Media minime (°C)	-1.2	-0.5	1.9	5.1	8.9	12.2	14.5	14.5	11.5	7.3	3.3	0.1
Minima assoluta (°C)	-16.8	-17.8	-13.9	-6.0	-0.8	3.0	5.0	6.1	1.0	-2.9	-8.2	-11.2
Precipitazione												
	Gen	Feb	Mar	Apr	Mag	Giu	Lug	Ago	Set	Ott	Nov	Dic
Pioggia totale (mm)	64.1	65.0	54.7	60.6	47.6	46.3	36.1	39.4	55.8	65.9	92.2	85.8
Giorni piovosi (n°)	8	8	8	10	8	6	5	5	6	8	10	10

ASSERGI

Media annuale (1951-2000)	
TEMPERATURA	
Giorni con gelo (n°)	84
Massima assoluta (°C)	39.1
Media giornaliera (°C)	10.2
Media massime (°C)	15.1
Media minime (°C)	5.3
Minima assoluta (°C)	-16.2
PRECIPITAZIONI	
Pioggia totale (mm)	959.9
Massima in 1 ora (mm)	49.8
Massima in 24 ore (mm)	189.8
Giorni piovosi (n°)	110

Media mensile (1951-2000)												
TEMPERATURA												
	Gen	Feb	Mar	Apr	Mag	Giu	Lug	Ago	Set	Ott	Nov	Dic
Giorni con gelo (n°)	21	19	14	6	0	0	0	0	0	1	7	15
Massima assoluta (°C)	21.0	22.0	24.9	25.0	30.9	34.8	36.8	39.1	36.2	28.5	22.4	19.0
Media giornaliera (°C)	1.9	2.7	5.0	8.1	12.7	16.3	19.4	19.5	15.8	11.0	6.4	3.3
Media massime (°C)	5.7	7.1	9.6	12.9	18.1	22.1	25.9	26.0	21.4	15.5	10.1	6.8
Media minime (°C)	-1.9	-1.5	0.3	3.2	7.3	10.6	12.9	13.1	10.3	6.4	2.8	-0.2
Minima assoluta (°C)	-16.2	-15.0	-16.0	-6.5	-4.9	1.0	3.7	4.6	-2.0	-3.0	-9.9	-12.8
Precipitazione												
	Gen	Feb	Mar	Apr	Mag	Giu	Lug	Ago	Set	Ott	Nov	Dic
Pioggia totale (mm)	77.4	80.2	76.4	99.7	79.5	68.6	43.8	54.0	71.5	101.2	111.0	96.6
Giorni piovosi (n°)	9.8	10.1	9.8	11.4	10.1	8.5	6.0	5.7	7.1	9.8	11.3	10.5

ROCCA DI MEZZO

Media annuale (1951-2000)	
TEMPERATURA	
Giorni con gelo (n°)	126
Massima assoluta (°C)	39.8
Media giornaliera (°C)	7.9
Media massime (°C)	13.3
Media minime (°C)	2.5
Minima assoluta (°C)	-24.8
PRECIPITAZIONI	
Pioggia totale (mm)	994.9
Massima in 1 ora (mm)	52.0
Massima in 24 ore (mm)	129.8
Giorni piovosi (n°)	104

Media mensile (1951-2000)												
TEMPERATURA												
	Gen	Feb	Mar	Apr	Mag	Giu	Lug	Ago	Set	Ott	Nov	Dic
Giorni con gelo (n°)	25	23	20	11	3	0	0	0	1	6	15	23
Massima assoluta (°C)	17.2	18.2	20.6	23.0	27.6	31.0	33.4	39.8	30.8	27.8	23.7	18.4
Media giornaliera (°C)	-0.2	0.4	3.1	6.1	10.5	14.0	16.6	16.6	13.3	8.9	4.7	1.1
Media massime (°C)	4.5	5.2	8.1	11.1	16.1	20.0	23.3	23.4	19.4	14.3	9.2	5.4
Media minime (°C)	-4.9	-4.4	-1.8	1.1	4.8	7.9	9.8	9.7	7.2	3.6	0.1	-3.3
Minima assoluta (°C)	-24.0	-24.8	-22.4	-16.0	-10.0	-2.0	0.0	-0.2	-3.0	-10.0	-15.0	-20.4
Precipitazione												
	Gen	Feb	Mar	Apr	Mag	Giu	Lug	Ago	Set	Ott	Nov	Dic
Pioggia totale (mm)	87.3	84.2	78.8	85.2	71.1	57.7	37.6	42.0	67.5	102.8	149.4	131.3
Giorni piovosi (n°)	9.2	8.6	9.4	11.2	9.5	7.5	5.1	5.5	6.6	9.3	11.3	10.9

GORIANO SICOLI

Media annuale (1951-2000)	
TEMPERATURA	
Giorni con gelo (n°)	68
Massima assoluta (°C)	41.9
Media giornaliera (°C)	11.9
Media massime (°C)	17.2
Media minime (°C)	6.5
Minima assoluta (°C)	-19.2
PRECIPITAZIONI	
Pioggia totale (mm)	832.6
Massima in 1 ora (mm)	38.8
Massima in 24 ore (mm)	104.6
Giorni piovosi (n°)	92

Media mensile (1951-2000)												
TEMPERATURA												
	Gen	Feb	Mar	Apr	Mag	Giu	Lug	Ago	Set	Ott	Nov	Dic
Giorni con gelo (n°)	19	15	9	3	0	0	0	0	0	1	7	14
Massima assoluta (°C)	23.8	21.8	26.9	32.4	33.1	37.5	41.9	39.5	36.3	32.5	27.9	18.9
Media giornaliera (°C)	2.7	4.0	7.0	10.2	14.9	18.5	21.4	21.3	17.7	12.7	7.7	4.1
Media massime (°C)	6.6	8.3	11.9	15.5	20.8	25.0	28.6	28.5	23.9	17.7	11.7	7.6
Media minime (°C)	-1.1	-0.3	2.1	4.9	8.9	12.1	14.3	14.2	11.6	7.7	3.6	0.5
Minima assoluta (°C)	-16.0	-19.2	-13.5	-8.0	-4.0	1.5	2.1	3.0	-1.0	-5.0	-11.4	-14.0
Precipitazione												
	Gen	Feb	Mar	Apr	Mag	Giu	Lug	Ago	Set	Ott	Nov	Dic
Pioggia totale (mm)	78.5	78.5	67.6	75.7	54.6	45.9	26.5	40.2	58.4	81.4	119.5	105.8
Giorni piovosi (n°)	8.4	8.5	8.6	9.7	8.1	6.2	4.2	4.4	6.0	7.8	10.0	9.8

SCANNO

Media annuale (1951-2000)	
TEMPERATURA	
Giorni con gelo (n°)	85
Massima assoluta (°C)	39.1
Media giornaliera (°C)	10.0
Media massime (°C)	15.1
Media minime (°C)	5.0
Minima assoluta (°C)	-16.0
PRECIPITAZIONI	
Pioggia totale (mm)	1081.2
Massima in 1 ora (mm)	38.0
Massima in 24 ore (mm)	150.6
Giorni piovosi (n°)	109

Media mensile (1951-2000)												
TEMPERATURA												
	Gen	Feb	Mar	Apr	Mag	Giu	Lug	Ago	Set	Ott	Nov	Dic
Giorni con gelo (n°)	21	18	14	5	0	0	0	0	0	1	8	17
Massima assoluta (°C)	18.0	20.5	25.0	26.8	30.2	36.6	37.3	39.1	34.9	28.3	23.0	18.0
Media giornaliera (°C)	1.6	2.3	4.9	8.3	12.8	16.5	19.3	19.2	15.7	10.8	6.2	2.8
Media massime (°C)	5.1	6.3	9.5	13.5	18.6	22.9	26.4	26.1	21.6	15.5	9.9	6.1
Media minime (°C)	-1.9	-1.7	0.4	3.2	7.1	10.1	12.3	12.4	9.9	6.1	2.4	-0.5
Minima assoluta (°C)	-16.0	-16.0	-16.0	-9.4	-4.5	0.2	2.2	2.4	0.7	-4.3	-10.5	-14.0
Precipitazione												
	Gen	Feb	Mar	Apr	Mag	Giu	Lug	Ago	Set	Ott	Nov	Dic
Pioggia totale (mm)	99.5	105.2	90.9	88.5	72.1	56.1	42.7	42.5	70.1	109.9	156.8	146.9
Giorni piovosi (n°)	10.2	9.6	10.2	10.9	10.2	7.6	5.5	5.4	6.9	9.4	11.6	11.6

SULMONA

Media annuale (1951-2000)	
TEMPERATURA	
Giorni con gelo (n°)	40
Massima assoluta (°C)	43.2
Media giornaliera (°C)	13.8
Media massime (°C)	19.3
Media minime (°C)	8.3
Minima assoluta (°C)	-19.0
PRECIPITAZIONI	
Pioggia totale (mm)	628.8
Massima in 1 ora (mm)	31.6
Massima in 24 ore (mm)	95.6
Giorni piovosi (n°)	81

Media mensile (1951-2000)												
TEMPERATURA												
	Gen	Feb	Mar	Apr	Mag	Giu	Lug	Ago	Set	Ott	Nov	Dic
Giorni con gelo (n°)	13	10	5	1	0	0	0	0	0	0	3	9
Massima assoluta (°C)	20.9	24.9	28.2	29.8	36.0	41.0	43.2	43.0	38.0	32.8	27.0	32.7
Media giornaliera (°C)	4.5	6.1	9.0	12.4	16.8	20.9	23.6	23.5	19.6	14.2	9.4	5.7
Media massime (°C)	8.4	10.6	14.1	17.9	23.1	27.6	31.0	30.8	25.9	19.3	13.5	9.3
Media minime (°C)	0.7	1.6	4.0	6.8	10.6	14.2	16.2	16.1	13.3	9.1	5.3	2.1
Minima assoluta (°C)	-14.2	-19.0	-14.6	-6.0	0.1	4.1	6.9	6.1	2.4	-1.5	-12.6	-12.5
Precipitazione												
	Gen	Feb	Mar	Apr	Mag	Giu	Lug	Ago	Set	Ott	Nov	Dic
Pioggia totale (mm)	58.0	53.0	52.2	59.0	42.0	39.5	30.0	33.2	48.9	63.0	74.8	75.2
Giorni piovosi (n°)	7.0	7.4	7.4	8.1	6.9	5.7	3.6	4.0	5.4	7.3	9.0	9.1

POPOLI

Media annuale (1951-2000)	
TEMPERATURA	
Giorni con gelo (n°)	55
Massima assoluta (°C)	45.0
Media giornaliera (°C)	13.5
Media massime (°C)	19.8
Media minime (°C)	7.3
Minima assoluta (°C)	-17.0
PRECIPITAZIONI	
Pioggia totale (mm)	719.6
Massima in 1 ora (mm)	36.4
Massima in 24 ore (mm)	177.4
Giorni piovosi (n°)	86

Media mensile (1951-2000)												
TEMPERATURA												
	Gen	Feb	Mar	Apr	Mag	Giu	Lug	Ago	Set	Ott	Nov	Dic
Giorni con gelo (n°)	15	13	7	2	0	0	0	0	0	0	5	12
Massima assoluta (°C)	21.9	23.5	33.0	30.5	36.2	40.2	45.0	41.5	37.5	33.4	25.4	23.5
Media giornaliera (°C)	4.8	6.1	9.0	12.1	16.3	20.1	22.6	22.5	19.2	14.4	9.5	5.9
Media massime (°C)	9.6	11.4	14.7	18.3	23.1	27.4	30.6	30.5	26.3	20.4	14.6	10.4
Media minime (°C)	0.1	0.8	3.2	5.9	9.6	12.8	14.6	14.4	12.0	8.4	4.5	1.4
Minima assoluta (°C)	-14.8	-17.0	-9.8	-5.3	-1.0	2.0	4.2	4.5	1.2	-3.5	-12.8	-12.5
Precipitazione												
	Gen	Feb	Mar	Apr	Mag	Giu	Lug	Ago	Set	Ott	Nov	Dic
Pioggia totale (mm)	69.5	59.0	63.3	71.6	46.4	35.8	25.8	30.6	54.0	82.6	91.4	89.6
Giorni piovosi (n°)	8.0	8.1	8.0	8.0	7.0	5.2	4.0	3.8	5.4	8.2	9.8	10.2

CASTEL DEL MONTE

Media annuale (1951-2000)	
TEMPERATURA	
Giorni con gelo (n°)	93
Massima assoluta (°C)	35.0
Media giornaliera (°C)	8.8
Media massime (°C)	12.9
Media minime (°C)	4.7
Minima assoluta (°C)	-18.2
PRECIPITAZIONI	
Pioggia totale (mm)	871.0
Massima in 1 ora (mm)	41.6
Massima in 24 ore (mm)	287.2
Giorni piovosi (n°)	103

Media mensile (1951-2000)												
TEMPERATURA												
	Gen	Feb	Mar	Apr	Mag	Giu	Lug	Ago	Set	Ott	Nov	Dic
Giorni con gelo (n°)	22	20	15	7	0	0	0	0	0	2	9	18
Massima assoluta (°C)	16.0	16.0	20.5	22.5	27.9	34.1	35.0	33.0	32.0	25.5	21.6	18.1
Media giornaliera (°C)	1.0	1.1	3.6	6.8	11.2	14.9	17.7	17.8	14.5	9.9	5.4	2.1
Media massime (°C)	4.3	4.7	7.4	10.8	15.6	19.6	22.9	23.0	19.2	13.8	8.8	5.2
Media minime (°C)	-2.3	-2.4	-0.3	2.7	6.9	10.1	12.6	12.5	9.8	6.0	1.9	-1.0
Minima assoluta (°C)	-18.2	-14.6	-16.0	-8.2	-5.9	0.0	2.5	2.0	-2.3	-6.1	-14.0	-15.3
Precipitazione												
	Gen	Feb	Mar	Apr	Mag	Giu	Lug	Ago	Set	Ott	Nov	Dic
Pioggia totale (mm)	78.3	65.0	72.5	81.9	67.2	61.7	46.8	47.3	64.9	84.6	108.5	92.3
Giorni piovosi (n°)	8.7	9.1	9.2	10.2	9.4	7.9	5.8	5.7	7.0	8.8	10.6	10.6

BARISCIANO

Media annuale (1951-2000)	
TEMPERATURA	
Giorni con gelo (n°)	72
Massima assoluta (°C)	39.1
Media giornaliera (°C)	11.1
Media massime (°C)	16.4
Media minime (°C)	5.8
Minima assoluta (°C)	-16.3
PRECIPITAZIONI	
Pioggia totale (mm)	647.9
Massima in 1 ora (mm)	89.4
Massima in 24 ore (mm)	107.2
Giorni piovosi (n°)	91

Media mensile (1951-2000)												
TEMPERATURA												
	Gen	Feb	Mar	Apr	Mag	Giu	Lug	Ago	Set	Ott	Nov	Dic
Giorni con gelo (n°)	19	16	11	4	0	0	0	0	0	1	6	15
Massima assoluta (°C)	18.2	21.6	24.0	26.2	33.2	37.9	38.0	39.1	38.1	28.0	23.0	19.2
Media giornaliera (°C)	2.8	3.6	6.2	9.3	13.6	17.2	20.3	20.4	16.7	12.0	7.1	3.8
Media massime (°C)	6.6	7.9	11.0	14.5	19.4	23.5	27.3	27.5	23.0	17.1	11.3	7.4
Media minime (°C)	-1.1	-0.7	1.4	4.1	7.8	11.0	13.3	13.4	10.5	6.9	3.0	0.2
Minima assoluta (°C)	-16.1	-16.3	-12.4	-5.8	-4.4	1.4	4.0	4.2	0.7	-3.0	-9.7	-11.0
Precipitazione												
	Gen	Feb	Mar	Apr	Mag	Giu	Lug	Ago	Set	Ott	Nov	Dic
Pioggia totale (mm)	51.2	52.5	47.0	58.5	51.8	51.2	41.8	39.2	52.8	56.9	77.4	67.6
Giorni piovosi (n°)	7.6	7.9	8.2	9.4	8.1	7.0	5.3	5.1	6.0	7.2	9.5	9.5

SANT'EUFEMIA A MAIELLA

Media annuale (1951-2000)	
TEMPERATURA	
Giorni con gelo (n°)	67
Massima assoluta (°C)	36.0
Media giornaliera (°C)	10.7
Media massime (°C)	15.0
Media minime (°C)	6.3
Minima assoluta (°C)	-15.0
PRECIPITAZIONI	
Pioggia totale (mm)	1488.5
Massima in 1 ora (mm)	59.0
Massima in 24 ore (mm)	254.4
Giorni piovosi (n°)	114

Media mensile (1951-2000)												
TEMPERATURA												
	Gen	Feb	Mar	Apr	Mag	Giu	Lug	Ago	Set	Ott	Nov	Dic
Giorni con gelo (n°)	17	15	11	3	0	0	0	0	0	1	6	14
Massima assoluta (°C)	18.0	21.9	24.2	26.0	31.0	36.0	35.6	36.0	32.2	29.0	24.0	19.8
Media giornaliera (°C)	2.8	3.4	5.6	8.9	13.2	16.9	19.4	19.5	15.9	11.2	7.2	4.0
Media massime (°C)	6.1	7.1	9.6	13.0	17.9	22.1	25.1	25.2	20.7	15.2	10.6	7.2
Media minime (°C)	-0.6	-0.3	1.6	4.7	8.5	11.7	13.7	13.9	11.1	7.2	3.6	0.8
Minima assoluta (°C)	-15.0	-13.8	-13.1	-9.1	-4.6	3.0	4.1	1.9	0.0	-6.0	-10.2	-13.5
Precipitazione												
	Gen	Feb	Mar	Apr	Mag	Giu	Lug	Ago	Set	Ott	Nov	Dic
Pioggia totale (mm)	142.7	133.2	137.2	133.3	93.5	82.4	62.7	71.0	115.1	146.8	188.0	182.6
Giorni piovosi (n°)	10.3	10.6	11.0	11.1	9.8	8.2	5.3	6.2	7.9	9.7	12.1	12.1

ALANNO

Media annuale (1951-2000)	
TEMPERATURA	
Giorni con gelo (n°)	13
Massima assoluta (°C)	42.7
Media giornaliera (°C)	15.2
Media massime (°C)	19.2
Media minime (°C)	11.3
Minima assoluta (°C)	-9.0
PRECIPITAZIONI	
Pioggia totale (mm)	749.9
Massima in 1 ora (mm)	63.8
Massima in 24 ore (mm)	163.4
Giorni piovosi (n°)	70

Media mensile (1951-2000)												
TEMPERATURA												
	Gen	Feb	Mar	Apr	Mag	Giu	Lug	Ago	Set	Ott	Nov	Dic
Giorni con gelo (n°)	4	4	2	0	0	0	0	0	0	0	0	2
Massima assoluta (°C)	22.5	23.7	26.9	29.3	34.2	38.7	42.7	42.0	36.5	32.2	27.8	22.6
Media giornaliera (°C)	6.6	7.5	9.9	13.2	17.9	22.0	24.7	24.7	20.9	16.0	11.3	7.9
Media massime (°C)	9.6	10.9	13.6	17.2	22.4	26.8	29.7	29.6	25.4	19.6	14.4	10.7
Media minime (°C)	3.6	4.2	6.2	9.1	13.5	17.2	19.7	19.7	16.5	12.3	8.2	5.0
Minima assoluta (°C)	-9.0	-4.5	-6.8	-0.9	2.5	7.0	10.1	9.5	6.0	1.9	-2.6	-5.7
Precipitazione												
	Gen	Feb	Mar	Apr	Mag	Giu	Lug	Ago	Set	Ott	Nov	Dic
Pioggia totale (mm)	64.2	57.6	63.9	68.5	51.6	53.5	36.7	44.2	67.0	76.9	86.4	79.4
Giorni piovosi (n°)	7.1	7.4	7.6	7.5	6.7	5.8	4.4	4.5	6.0	7.9	8.7	9.1

CHIETI

Media annuale (1951-2000)	
TEMPERATURA	
Giorni con gelo (n°)	12
Massima assoluta (°C)	43.2
Media giornaliera (°C)	15.2
Media massime (°C)	18.8
Media minime (°C)	11.7
Minima assoluta (°C)	-8.3
PRECIPITAZIONI	
Pioggia totale (mm)	785.5
Massima in 1 ora (mm)	61.4
Massima in 24 ore (mm)	133.6
Giorni piovosi (n°)	76

Media mensile (1951-2000)												
TEMPERATURA												
	Gen	Feb	Mar	Apr	Mag	Giu	Lug	Ago	Set	Ott	Nov	Dic
Giorni con gelo (n°)	4	4	2	0	0	0	0	0	0	0	0	2
Massima assoluta (°C)	23.0	24.8	30.0	29.2	35.4	38.2	42.7	43.2	37.0	32.8	27.5	26.0
Media giornaliera (°C)	6.7	7.4	9.9	13.3	18.0	21.9	24.7	24.6	21.0	16.2	11.3	8.0
Media massime (°C)	9.3	10.5	13.3	17.1	22.0	26.1	29.1	28.9	24.8	19.5	14.2	10.6
Media minime (°C)	4.0	4.3	6.4	9.6	14.1	17.8	20.4	20.3	17.1	12.8	8.4	5.3
Minima assoluta (°C)	-8.3	-7.9	-5.1	-0.5	4.7	9.0	9.5	10.3	5.3	1.4	-2.0	-6.0
Precipitazione												
	Gen	Feb	Mar	Apr	Mag	Giu	Lug	Ago	Set	Ott	Nov	Dic
Pioggia totale (mm)	71.6	63.0	67.4	69.7	47.6	49.5	38.1	48.0	65.4	84.1	93.9	87.2
Giorni piovosi (n°)	7.1	7.0	7.5	6.7	5.9	4.8	3.9	4.1	5.6	7.3	8.1	8.3

CATIGNANO

Media annuale (1951-2000)	
TEMPERATURA	
Giorni con gelo (n°)	16
Massima assoluta (°C)	41.0
Media giornaliera (°C)	14.9
Media massime (°C)	19.1
Media minime (°C)	10.7
Minima assoluta (°C)	-9.5
PRECIPITAZIONI	
Pioggia totale (mm)	723.8
Massima in 1 ora (mm)	59.0
Massima in 24 ore (mm)	174.0
Giorni piovosi (n°)	87

Media mensile (1951-2000)												
TEMPERATURA												
	Gen	Feb	Mar	Apr	Mag	Giu	Lug	Ago	Set	Ott	Nov	Dic
Giorni con gelo (n°)	4	6	3	0	0	0	0	0	0	0	0	3
Massima assoluta (°C)	23.0	22.8	26.8	26.4	33.1	36.2	41.0	39.0	37.2	32.2	28.6	25.8
Media giornaliera (°C)	7.0	7.1	9.6	12.5	17.3	20.9	24.2	24.5	20.9	16.3	11.4	7.7
Media massime (°C)	10.4	10.7	13.6	16.9	21.8	25.7	29.2	29.8	25.8	20.4	14.6	10.7
Media minime (°C)	3.6	3.4	5.5	8.1	12.8	16.1	19.1	19.3	16.0	12.3	8.1	4.7
Minima assoluta (°C)	-9.5	-5.1	-6.8	-2.0	4.0	8.2	12.0	8.0	6.0	2.4	-3.0	-6.0
Precipitazione												
	Gen	Feb	Mar	Apr	Mag	Giu	Lug	Ago	Set	Ott	Nov	Dic
Pioggia totale (mm)	54.2	51.1	58.4	66.3	53.2	58.8	44.2	47.6	60.3	73.9	83.6	72.2
Giorni piovosi (n°)	7.2	7.8	7.9	8.0	7.4	6.6	5.1	4.9	6.2	7.9	8.9	9.2

PESCARA

Media annuale (1951-2000)	
TEMPERATURA	
Giorni con gelo (n°)	10
Massima assoluta (°C)	40.5
Media giornaliera (°C)	14.9
Media massime (°C)	19.0
Media minime (°C)	10.7
Minima assoluta (°C)	-10.5
PRECIPITAZIONI	
Pioggia totale (mm)	684.8
Massima in 1 ora (mm)	79.6
Massima in 24 ore (mm)	217.8
Giorni piovosi (n°)	69

Media mensile (1951-2000)												
TEMPERATURA												
	Gen	Feb	Mar	Apr	Mag	Giu	Lug	Ago	Set	Ott	Nov	Dic
Giorni con gelo (n°)	4	2	1	0	0	0	0	0	0	0	0	2
Massima assoluta (°C)	23.3	24.4	26.6	30.6	34.9	35.4	38.4	40.5	35.5	31.2	27.6	26.0
Media giornaliera (°C)	7.0	7.7	9.7	12.7	16.9	20.8	23.5	23.4	20.4	16.2	11.8	8.4
Media massime (°C)	10.4	11.4	13.5	16.9	21.3	25.3	28.4	28.3	25.0	20.4	15.5	11.9
Media minime (°C)	3.6	3.9	5.8	8.5	12.5	16.3	18.6	18.5	15.8	12.1	8.2	4.8
Minima assoluta (°C)	-10.5	-6.8	-5.3	-0.4	1.7	7.3	11.0	10.5	6.3	3.0	-1.7	-5.2
Precipitazione												
	Gen	Feb	Mar	Apr	Mag	Giu	Lug	Ago	Set	Ott	Nov	Dic
Pioggia totale (mm)	60.8	51.4	59.0	53.8	37.5	42.5	35.0	43.5	62.6	76.8	78.4	83.5
Giorni piovosi (n°)	6.4	6.3	6.6	5.9	4.7	4.6	3.7	3.8	5.1	7.0	7.5	7.7

PESCOCOSTANZO

Media annuale (1951-2000)	
TEMPERATURA	
Giorni con gelo (n°)	103
Massima assoluta (°C)	33.5
Media giornaliera (°C)	8.0
Media massime (°C)	11.9
Media minime (°C)	4.1
Minima assoluta (°C)	-18.8
PRECIPITAZIONI	
Pioggia totale (mm)	942.5
Massima in 1 ora (mm)	39.2
Massima in 24 ore (mm)	143.6
Giorni piovosi (n°)	100

Media mensile (1951-2000)												
TEMPERATURA												
	Gen	Feb	Mar	Apr	Mag	Giu	Lug	Ago	Set	Ott	Nov	Dic
Giorni con gelo (n°)	24	22	17	9	1	0	0	0	0	2	10	20
Massima assoluta (°C)	14.2	17.0	19.2	21.5	26.5	30.0	33.5	33.5	30.5	23.5	19.9	17.1
Media giornaliera (°C)	0.2	0.7	3.0	5.9	10.3	13.9	16.7	16.8	13.5	9.1	4.7	1.5
Media massime (°C)	3.2	4.2	6.7	9.9	14.6	18.4	21.5	21.8	17.8	12.9	7.8	4.5
Media minime (°C)	-2.9	-2.7	-0.8	2.0	6.1	9.5	11.8	11.7	9.1	5.3	1.6	-1.4
Minima assoluta (°C)	-18.5	-15.6	-14.5	-10.2	-5.5	0.0	1.2	2.0	-2.0	-7.0	-12.0	-18.8
Precipitazione												
	Gen	Feb	Mar	Apr	Mag	Giu	Lug	Ago	Set	Ott	Nov	Dic
Pioggia totale (mm)	98.4	85.3	78.9	77.1	66.7	53.5	53.0	45.4	68.0	90.2	113.2	112.8
Giorni piovosi (n°)	9.0	9.0	8.3	9.5	9.6	7.4	5.9	5.4	6.9	9.1	10.1	9.8

PASSOLANCIANO

Media annuale (1951-2000)	
TEMPERATURA	
Giorni con gelo (n°)	101
Massima assoluta (°C)	34.8
Media giornaliera (°C)	8.6
Media massime (°C)	12.9
Media minime (°C)	4.3
Minima assoluta (°C)	-20.5
PRECIPITAZIONI	
Pioggia totale (mm)	1409.7
Massima in 1 ora (mm)	120.4
Massima in 24 ore (mm)	259.8
Giorni piovosi (n°)	99

Media mensile (1951-2000)												
TEMPERATURA												
	Gen	Feb	Mar	Apr	Mag	Giu	Lug	Ago	Set	Ott	Nov	Dic
Giorni con gelo (n°)	22	21	16	7	2	0	0	0	0	2	10	21
Massima assoluta (°C)	18.2	18.4	18.3	23.0	27.8	30.5	34.8	34.0	29.0	24.8	27.0	24.8
Media giornaliera (°C)	0.9	1.1	3.2	7.0	11.0	14.3	17.5	17.5	13.8	9.6	5.6	1.5
Media massime (°C)	4.2	4.8	6.9	11.0	15.7	19.3	22.9	23.0	18.6	13.7	9.4	4.8
Media minime (°C)	-2.4	-2.5	-0.5	3.0	6.4	9.3	12.0	12.0	8.9	5.4	1.9	-1.8
Minima assoluta (°C)	-20.5	-16.3	-13.4	-7.8	-4.8	-0.3	0.0	0.1	-2.0	-6.0	-10.5	-14.1
Precipitazione												
	Gen	Feb	Mar	Apr	Mag	Giu	Lug	Ago	Set	Ott	Nov	Dic
Pioggia totale (mm)	142.6	112.4	118.5	129.7	90.5	81.3	74.3	81.5	124.6	138.4	145.1	170.8
Giorni piovosi (n°)	9.3	8.5	8.5	9.0	7.8	7.4	4.8	6.2	7.6	9.0	10.2	10.7

GUARDIAGRELE

Media annuale (1951-2000)	
TEMPERATURA	
Giorni con gelo (n°)	21
Massima assoluta (°C)	40.8
Media giornaliera (°C)	13.7
Media massime (°C)	17.1
Media minime (°C)	10.4
Minima assoluta (°C)	-8.1
PRECIPITAZIONI	
Pioggia totale (mm)	906.8
Massima in 1 ora (mm)	63.2
Massima in 24 ore (mm)	212.0
Giorni piovosi (n°)	89

Media mensile (1951-2000)												
TEMPERATURA												
	Gen	Feb	Mar	Apr	Mag	Giu	Lug	Ago	Set	Ott	Nov	Dic
Giorni con gelo (n°)	6	7	3	0	0	0	0	0	0	0	1	3
Massima assoluta (°C)	22.7	22.4	27.4	27.2	33.0	36.9	40.0	40.8	38.2	29.8	25.4	21.0
Media giornaliera (°C)	5.4	6.0	8.2	11.5	16.1	20.2	23.1	23.2	19.5	14.7	10.0	6.9
Media massime (°C)	7.9	8.9	11.4	15.0	19.9	24.3	27.3	27.4	23.3	17.8	12.6	9.4
Media minime (°C)	2.9	3.1	5.0	8.0	12.3	16.1	18.8	18.9	15.8	11.6	7.4	4.4
Minima assoluta (°C)	-8.1	-7.0	-6.4	-2.0	0.5	6.0	9.0	9.0	3.3	-1.0	-5.0	-8.0
Precipitazione												
	Gen	Feb	Mar	Apr	Mag	Giu	Lug	Ago	Set	Ott	Nov	Dic
Pioggia totale (mm)	91.5	72.7	73.8	78.4	63.9	61.8	53.6	59.4	71.9	91.7	95.2	92.9
Giorni piovosi (n°)	7.9	7.6	8.5	7.8	7.8	6.7	4.6	5.1	6.5	8.3	9.1	9.0

ORTONA

Media annuale (1951-2000)	
TEMPERATURA	
Giorni con gelo (n°)	3
Massima assoluta (°C)	39.2
Media giornaliera (°C)	15.6
Media massime (°C)	18.8
Media minime (°C)	12.5
Minima assoluta (°C)	-5.5
PRECIPITAZIONI	
Pioggia totale (mm)	691.1
Massima in 1 ora (mm)	44.0
Massima in 24 ore (mm)	116.4
Giorni piovosi (n°)	74

Media mensile (1951-2000)												
TEMPERATURA												
	Gen	Feb	Mar	Apr	Mag	Giu	Lug	Ago	Set	Ott	Nov	Dic
Giorni con gelo (n°)	1	1	1	0	0	0	0	0	0	0	0	1
Massima assoluta (°C)	23.3	23.8	27.8	25.2	33.3	34.5	39.2	39.2	34.0	30.5	29.0	23.7
Media giornaliera (°C)	7.8	8.1	10.5	13.1	17.5	21.6	24.5	24.5	21.3	17.4	12.3	9.2
Media massime (°C)	10.4	10.9	13.5	16.2	20.7	25.0	28.1	28.2	24.9	20.6	15.1	11.8
Media minime (°C)	5.2	5.4	7.4	10.0	14.3	18.2	20.9	20.8	17.7	14.2	9.5	6.6
Minima assoluta (°C)	-5.5	-1.5	-3.0	2.8	7.5	8.5	14.4	11.3	10.0	4.0	0.4	-2.0
Precipitazione												
	Gen	Feb	Mar	Apr	Mag	Giu	Lug	Ago	Set	Ott	Nov	Dic
Pioggia totale (mm)	62.9	50.2	57.3	49.7	36.8	36.9	34.4	47.7	64.6	79.9	87.7	83.0
Giorni piovosi (n°)	7.2	6.8	7.1	6.4	5.4	4.7	3.6	4.0	5.4	7.2	8.3	8.0

LANCIANO

Media annuale (1951-2000)	
TEMPERATURA	
Giorni con gelo (n°)	13
Massima assoluta (°C)	40.5
Media giornaliera (°C)	14.6
Media massime (°C)	18.7
Media minime (°C)	10.5
Minima assoluta (°C)	-8.2
PRECIPITAZIONI	
Pioggia totale (mm)	800.9
Massima in 1 ora (mm)	73.6
Massima in 24 ore (mm)	167.6
Giorni piovosi (n°)	74

Media mensile (1951-2000)												
TEMPERATURA												
	Gen	Feb	Mar	Apr	Mag	Giu	Lug	Ago	Set	Ott	Nov	Dic
Giorni con gelo (n°)	4	5	2	0	0	0	0	0	0	0	0	2
Massima assoluta (°C)	22.0	24.8	29.0	29.9	34.0	37.0	39.5	40.5	37.1	31.0	27.6	23.2
Media giornaliera (°C)	6.4	7.1	9.4	12.6	17.3	21.0	23.7	23.7	20.2	15.5	10.9	7.7
Media massime (°C)	9.5	10.7	13.3	17.0	21.9	25.8	28.7	28.6	24.8	19.4	14.2	10.8
Media minime (°C)	3.3	3.5	5.5	8.3	12.6	16.2	18.8	18.7	15.6	11.6	7.5	4.6
Minima assoluta (°C)	-8.2	-6.0	-5.5	-1.8	1.0	8.0	10.0	9.8	7.0	1.0	-6.2	-6.0
Precipitazione												
	Gen	Feb	Mar	Apr	Mag	Giu	Lug	Ago	Set	Ott	Nov	Dic
Pioggia totale (mm)	78.1	65.4	71.2	62.3	39.9	46.0	44.3	51.3	70.1	89.6	92.3	90.4
Giorni piovosi (n°)	7.0	6.8	7.2	5.9	5.4	4.7	3.8	4.4	5.4	7.1	8.0	8.1

PESCASSEROLI

Media annuale (1951-2000)	
TEMPERATURA	
Giorni con gelo (n°)	131
Massima assoluta (°C)	35.0
Media giornaliera (°C)	8.0
Media massime (°C)	13.9
Media minime (°C)	2.0
Minima assoluta (°C)	-22.5
PRECIPITAZIONI	
Pioggia totale (mm)	1577.9
Massima in 1 ora (mm)	64.0
Massima in 24 ore (mm)	309.6
Giorni piovosi (n°)	115

Media mensile (1951-2000)												
TEMPERATURA												
	Gen	Feb	Mar	Apr	Mag	Giu	Lug	Ago	Set	Ott	Nov	Dic
Giorni con gelo (n°)	26	23	21	13	3	0	0	0	1	7	15	23
Massima assoluta (°C)	17.0	19.7	20.5	22.0	29.1	31.0	35.0	33.8	31.0	29.8	21.7	17.7
Media giornaliera (°C)	0.3	1.0	3.3	6.2	10.3	13.5	16.0	16.2	13.2	9.3	5.1	1.5
Media massime (°C)	5.1	6.1	8.6	11.6	16.5	20.3	23.6	24.0	19.9	15.3	10.0	6.0
Media minime (°C)	-4.6	-4.2	-2.0	0.8	4.2	6.7	8.4	8.4	6.4	3.2	0.1	-2.8
Minima assoluta (°C)	-22.5	-22.0	-17.9	-10.3	-7.4	-2.4	0.9	0.1	-5.9	-8.0	-16.0	-19.2
Precipitazione												
	Gen	Feb	Mar	Apr	Mag	Giu	Lug	Ago	Set	Ott	Nov	Dic
Pioggia totale (mm)	141.3	141.8	123.2	116.6	95.3	68.4	46.0	58.0	115.1	175.7	261.9	234.6
Giorni piovosi (n°)	10.1	9.6	11.1	11.4	10.9	8.2	6.1	5.8	8.1	9.9	12.0	12.0

BARREA

Media annuale (1951-2000)	
TEMPERATURA	
Giorni con gelo (n°)	93
Massima assoluta (°C)	36.9
Media giornaliera (°C)	9.8
Media massime (°C)	15.0
Media minime (°C)	4.6
Minima assoluta (°C)	-16.5
PRECIPITAZIONI	
Pioggia totale (mm)	1083.0
Massima in 1 ora (mm)	40.4
Massima in 24 ore (mm)	123.8
Giorni piovosi (n°)	109

Media mensile (1951-2000)												
TEMPERATURA												
	Gen	Feb	Mar	Apr	Mag	Giu	Lug	Ago	Set	Ott	Nov	Dic
Giorni con gelo (n°)	22	18	14	6	0	0	0	0	0	4	10	20
Massima assoluta (°C)	15.2	20.3	20.0	23.5	27.9	33.2	36.9	33.6	29.2	25.2	21.8	17.5
Media giornaliera (°C)	1.9	2.8	4.9	8.0	12.6	15.9	18.6	18.9	15.0	10.7	6.2	2.4
Media massime (°C)	5.9	7.2	9.6	12.9	18.2	21.9	25.2	25.5	20.8	16.1	10.5	6.3
Media minime (°C)	-2.1	-1.6	0.3	3.1	7.0	9.9	12.0	12.3	9.2	5.4	1.8	-1.5
Minima assoluta (°C)	-14.5	-16.5	-11.7	-7.5	-2.4	2.3	2.6	4.3	-0.5	-5.0	-10.9	-13.3
Precipitazione												
	Gen	Feb	Mar	Apr	Mag	Giu	Lug	Ago	Set	Ott	Nov	Dic
Pioggia totale (mm)	108.5	104.2	86.7	86.5	67.7	48.0	39.1	37.0	78.3	109.9	166.6	151.0
Giorni piovosi (n°)	10.3	9.3	9.9	10.7	10.1	8.0	6.0	5.5	7.3	9.1	11.4	11.7

ROCCARASO

Media annuale (1951-2000)	
TEMPERATURA	
Giorni con gelo (n°)	129
Massima assoluta (°C)	34.3
Media giornaliera (°C)	7.8
Media massime (°C)	12.9
Media minime (°C)	2.6
Minima assoluta (°C)	-22.3
PRECIPITAZIONI	
Pioggia totale (mm)	1010.0
Massima in 1 ora (mm)	46.0
Massima in 24 ore (mm)	189.6
Giorni piovosi (n°)	105

Media mensile (1951-2000)												
TEMPERATURA												
	Gen	Feb	Mar	Apr	Mag	Giu	Lug	Ago	Set	Ott	Nov	Dic
Giorni con gelo (n°)	26	23	20	12	3	0	0	0	1	6	14	24
Massima assoluta (°C)	15.4	18.3	19.8	22.0	27.5	31.2	34.0	34.3	30.2	27.0	19.9	20.0
Media giornaliera (°C)	-0.3	0.5	3.1	5.9	10.2	13.7	16.3	16.5	13.0	8.9	4.7	0.7
Media massime (°C)	3.7	4.9	7.7	10.7	15.6	19.6	22.9	23.2	18.8	14.1	9.0	4.4
Media minime (°C)	-4.3	-3.9	-1.5	1.2	4.8	7.7	9.8	9.7	7.3	3.7	0.3	-3.1
Minima assoluta (°C)	-22.2	-21.5	-22.3	-12.0	-5.9	-2.6	-2.2	-0.6	-3.0	-8.9	-16.6	-19.4
Precipitazione												
	Gen	Feb	Mar	Apr	Mag	Giu	Lug	Ago	Set	Ott	Nov	Dic
Pioggia totale (mm)	106.1	91.0	81.1	84.0	68.7	51.0	46.4	42.8	71.3	95.0	139.4	133.4
Giorni piovosi (n°)	9.6	9.2	10.2	10.3	9.5	7.4	6.2	5.5	7.0	8.5	10.8	11.0

PALENA

Media annuale (1951-2000)	
TEMPERATURA	
Giorni con gelo (n°)	47
Massima assoluta (°C)	39.0
Media giornaliera (°C)	12.0
Media massime (°C)	16.3
Media minime (°C)	7.7
Minima assoluta (°C)	-14.0
PRECIPITAZIONI	
Pioggia totale (mm)	979.1
Massima in 1 ora (mm)	57.4
Massima in 24 ore (mm)	178.8
Giorni piovosi (n°)	108

Media mensile (1951-2000)												
TEMPERATURA												
	Gen	Feb	Mar	Apr	Mag	Giu	Lug	Ago	Set	Ott	Nov	Dic
Giorni con gelo (n°)	13	12	7	2	0	0	0	0	0	0	3	10
Massima assoluta (°C)	21.3	21.0	26.0	26.9	30.2	39.0	39.0	38.7	34.7	29.1	24.9	21.7
Media giornaliera (°C)	4.0	4.6	6.8	10.0	14.3	18.2	21.0	21.0	17.5	12.8	8.4	5.2
Media massime (°C)	7.5	8.3	10.8	14.3	19.0	23.3	26.5	26.4	22.3	16.9	12.0	8.5
Media minime (°C)	0.6	0.9	2.9	5.7	9.6	13.1	15.5	15.6	12.8	8.8	4.9	1.9
Minima assoluta (°C)	-14.0	-10.8	-11.0	-5.3	-1.0	3.6	6.7	6.0	1.8	-1.0	-6.0	-12.0
Precipitazione												
	Gen	Feb	Mar	Apr	Mag	Giu	Lug	Ago	Set	Ott	Nov	Dic
Pioggia totale (mm)	91.0	83.5	88.7	87.7	66.0	58.2	49.5	50.0	70.8	94.2	122.9	116.6
Giorni piovosi (n°)	9.7	9.8	10.5	10.1	9.7	7.6	5.7	5.3	7.5	9.5	11.1	11.5

TORINO DI SANGRO

Media annuale (1951-2000)	
TEMPERATURA	
Giorni con gelo (n°)	5
Massima assoluta (°C)	39.2
Media giornaliera (°C)	15.7
Media massime (°C)	20.0
Media minime (°C)	11.3
Minima assoluta (°C)	-3.0
PRECIPITAZIONI	
Pioggia totale (mm)	653.1
Massima in 1 ora (mm)	66.8
Massima in 24 ore (mm)	93.0
Giorni piovosi (n°)	68

Media mensile (1951-2000)												
TEMPERATURA												
	Gen	Feb	Mar	Apr	Mag	Giu	Lug	Ago	Set	Ott	Nov	Dic
Giorni con gelo (n°)	2	1	1	0	0	0	0	0	0	0	0	1
Massima assoluta (°C)	22.0	23.0	26.5	30.0	34.5	35.1	38.8	39.2	38.2	33.5	28.2	23.2
Media giornaliera (°C)	7.8	8.1	10.1	13.2	17.6	21.5	24.6	25.1	21.6	17.5	12.4	8.7
Media massime (°C)	11.2	11.9	14.2	17.7	22.2	26.2	29.6	30.5	26.7	22.0	16.1	12.0
Media minime (°C)	4.4	4.4	6.0	8.6	13.1	16.7	19.6	19.7	16.4	13.1	8.8	5.4
Minima assoluta (°C)	-3.0	-1.5	-2.5	0.0	5.0	8.8	13.2	11.8	9.2	5.2	0.5	-2.9
Precipitazione												
	Gen	Feb	Mar	Apr	Mag	Giu	Lug	Ago	Set	Ott	Nov	Dic
Pioggia totale (mm)	57.4	47.9	56.2	52.0	34.1	36.4	35.1	42.1	55.1	73.7	81.1	82.0
Giorni piovosi (n°)	6.7	6.2	6.6	5.9	4.8	4.1	3.3	3.7	4.7	6.7	8.0	7.7

MONTAZZOLI

Media annuale (1951-2000)	
TEMPERATURA	
Giorni con gelo (n°)	48
Massima assoluta (°C)	38.6
Media giornaliera (°C)	12.1
Media massime (°C)	15.7
Media minime (°C)	8.4
Minima assoluta (°C)	-14.0
PRECIPITAZIONI	
Pioggia totale (mm)	886.5
Massima in 1 ora (mm)	54.6
Massima in 24 ore (mm)	148.0
Giorni piovosi (n°)	94

Media mensile (1951-2000)												
TEMPERATURA												
	Gen	Feb	Mar	Apr	Mag	Giu	Lug	Ago	Set	Ott	Nov	Dic
Giorni con gelo (n°)	13	12	9	3	0	0	0	0	0	0	3	9
Massima assoluta (°C)	24.0	22.2	24.8	27.5	31.3	38.0	38.6	38.1	36.0	31.0	25.3	23.0
Media giornaliera (°C)	3.3	3.9	6.2	9.7	14.7	18.9	22.1	22.1	18.3	13.0	8.0	4.7
Media massime (°C)	6.0	6.9	9.6	13.5	18.8	23.4	27.0	26.9	22.5	16.3	10.7	7.3
Media minime (°C)	0.7	0.9	2.8	5.9	10.6	14.4	17.2	17.2	14.1	9.6	5.2	2.2
Minima assoluta (°C)	-14.0	-11.0	-10.2	-5.0	0.0	3.3	7.1	6.5	-0.1	-3.0	-7.1	-10.7
Precipitazione												
	Gen	Feb	Mar	Apr	Mag	Giu	Lug	Ago	Set	Ott	Nov	Dic
Pioggia totale (mm)	81.9	71.6	78.4	76.9	60.8	55.6	45.6	58.4	63.7	94.2	105.5	93.9
Giorni piovosi (n°)	8.1	8.2	9.2	8.4	8.3	6.8	4.7	5.5	6.3	8.6	10.1	9.8

SCERNI

Media annuale (1951-2000)	
TEMPERATURA	
Giorni con gelo (n°)	9
Massima assoluta (°C)	40.1
Media giornaliera (°C)	15.1
Media massime (°C)	18.9
Media minime (°C)	11.4
Minima assoluta (°C)	-7.9
PRECIPITAZIONI	
Pioggia totale (mm)	753.3
Massima in 1 ora (mm)	67.0
Massima in 24 ore (mm)	242.6
Giorni piovosi (n°)	75

Media mensile (1951-2000)												
TEMPERATURA												
	Gen	Feb	Mar	Apr	Mag	Giu	Lug	Ago	Set	Ott	Nov	Dic
Giorni con gelo (n°)	3	3	2	0	0	0	0	0	0	0	0	1
Massima assoluta (°C)	22.0	23.9	28.8	29.7	33.5	39.0	40.1	39.9	37.2	31.3	27.5	22.2
Media giornaliera (°C)	6.9	7.6	9.8	13.1	17.5	21.4	24.1	24.1	20.7	16.2	11.7	8.3
Media massime (°C)	9.7	10.8	13.4	17.1	21.8	26.0	28.8	28.7	24.9	19.8	14.7	11.1
Media minime (°C)	4.2	4.4	6.3	9.1	13.2	16.9	19.5	19.4	16.5	12.6	8.7	5.6
Minima assoluta (°C)	-7.1	-7.9	-5.1	-1.6	3.1	8.7	10.0	10.6	5.5	0.8	-5.0	-7.6
Precipitazione												
	Gen	Feb	Mar	Apr	Mag	Giu	Lug	Ago	Set	Ott	Nov	Dic
Pioggia totale (mm)	72.7	58.9	66.4	60.8	43.4	40.0	35.4	48.2	64.2	80.7	92.1	90.5
Giorni piovosi (n°)	7.5	6.8	7.2	6.2	5.6	4.7	3.5	4.4	5.4	6.9	8.3	8.8

VASTO

Media annuale (1951-2000)	
TEMPERATURA	
Giorni con gelo (n°)	7
Massima assoluta (°C)	42.5
Media giornaliera (°C)	15.7
Media massime (°C)	19.1
Media minime (°C)	12.2
Minima assoluta (°C)	-8.0
PRECIPITAZIONI	
Pioggia totale (mm)	680.9
Massima in 1 ora (mm)	53.6
Massima in 24 ore (mm)	250.4
Giorni piovosi (n°)	68

Media mensile (1951-2000)												
TEMPERATURA												
	Gen	Feb	Mar	Apr	Mag	Giu	Lug	Ago	Set	Ott	Nov	Dic
Giorni con gelo (n°)	3	2	1	0	0	0	0	0	0	0	0	1
Massima assoluta (°C)	23.0	24.5	28.0	29.1	34.8	38.4	40.2	42.5	38.5	33.2	27.2	24.3
Media giornaliera (°C)	7.4	8.0	10.2	13.5	17.9	21.8	24.7	24.8	21.4	16.8	12.3	9.0
Media massime (°C)	10.1	11.0	13.4	17.2	21.7	25.7	28.7	28.8	25.2	20.2	15.2	11.7
Media minime (°C)	4.8	5.0	6.9	9.9	14.1	17.9	20.6	20.8	17.6	13.5	9.4	6.3
Minima assoluta (°C)	-6.4	-6.8	-5.0	0.9	2.5	9.3	12.0	10.0	8.0	4.0	-8.0	-3.8
Precipitazione												
	Gen	Feb	Mar	Apr	Mag	Giu	Lug	Ago	Set	Ott	Nov	Dic
Pioggia totale (mm)	63.3	53.0	59.7	51.2	36.8	33.0	35.2	42.2	63.0	75.0	81.4	87.1
Giorni piovosi (n°)	7.1	6.2	6.8	5.5	4.8	3.7	3.3	3.7	4.9	6.6	7.8	7.7

PALMOLI

Media annuale (1951-2000)	
TEMPERATURA	
Giorni con gelo (n°)	36
Massima assoluta (°C)	40.0
Media giornaliera (°C)	12.6
Media massime (°C)	16.5
Media minime (°C)	8.8
Minima assoluta (°C)	-13.0
PRECIPITAZIONI	
Pioggia totale (mm)	714.8
Massima in 1 ora (mm)	50.0
Massima in 24 ore (mm)	157.4
Giorni piovosi (n°)	85

Media mensile (1951-2000)												
TEMPERATURA												
	Gen	Feb	Mar	Apr	Mag	Giu	Lug	Ago	Set	Ott	Nov	Dic
Giorni con gelo (n°)	10	10	6	1	0	0	0	0	0	0	2	6
Massima assoluta (°C)	17.9	20.7	24.0	27.5	32.0	40.0	39.0	38.8	34.3	29.1	25.3	19.5
Media giornaliera (°C)	4.1	4.6	6.8	10.5	15.2	19.2	22.2	22.2	18.6	13.5	8.7	5.7
Media massime (°C)	6.9	7.7	10.3	14.6	19.6	23.9	27.1	27.1	23.1	17.1	11.7	8.4
Media minime (°C)	1.4	1.4	3.3	6.4	10.8	14.5	17.2	17.2	14.1	9.9	5.7	3.0
Minima assoluta (°C)	-13.0	-10.4	-11.7	-4.8	1.5	5.9	8.3	6.6	1.8	-1.5	-4.9	-8.7
Precipitazione												
	Gen	Feb	Mar	Apr	Mag	Giu	Lug	Ago	Set	Ott	Nov	Dic
Pioggia totale (mm)	67.6	51.0	63.2	63.1	50.8	46.0	35.7	42.2	60.3	74.3	89.3	71.3
Giorni piovosi (n°)	8.0	7.4	8.6	7.4	7.0	6.0	4.1	4.8	5.9	7.9	9.2	8.7

CAPISTRELLO

Media annuale (1951-2000)	
TEMPERATURA	
Giorni con gelo (n°)	91
Massima assoluta (°C)	42.0
Media giornaliera (°C)	10.8
Media massime (°C)	16.4
Media minime (°C)	5.1
Minima assoluta (°C)	-20.0
PRECIPITAZIONI	
Pioggia totale (mm)	1091.3
Massima in 1 ora (mm)	nd
Massima in 24 ore (mm)	nd
Giorni piovosi (n°)	95

Media mensile (1951-2000)												
TEMPERATURA												
	Gen	Feb	Mar	Apr	Mag	Giu	Lug	Ago	Set	Ott	Nov	Dic
Giorni con gelo (n°)	22	17	13	7	1	0	0	0	0	3	10	17
Massima assoluta (°C)	22.0	24.0	27.0	31.5	31.0	35.5	39.0	42.0	35.0	31.5	25.6	20.0
Media giornaliera (°C)	2.3	3.6	5.9	8.7	13.2	17.1	20.0	20.0	16.5	11.6	6.9	3.5
Media massime (°C)	6.5	8.1	11.0	14.1	19.4	23.8	27.5	27.4	23.2	17.4	11.6	7.3
Media minime (°C)	-2.0	-1.0	0.8	3.2	7.0	10.4	12.4	12.7	9.9	5.8	2.3	-0.4
Minima assoluta (°C)	-20.0	-15.0	-15.0	-8.0	-4.5	1.0	3.0	2.5	0.0	-7.0	-14.5	-15.0
Precipitazione												
	Gen	Feb	Mar	Apr	Mag	Giu	Lug	Ago	Set	Ott	Nov	Dic
Pioggia totale (mm)	107.4	108.6	86.5	95.1	68.1	47.6	29.9	42.2	68.7	124.6	169.2	143.4
Giorni piovosi (n°)	9.0	9.2	9.1	9.7	8.4	6.3	4.1	4.8	6.1	8.1	10.3	9.5

GIOIA VECCHIA

Media annuale (1951-2000)	
TEMPERATURA	
Giorni con gelo (n°)	109
Massima assoluta (°C)	36.5
Media giornaliera (°C)	8.6
Media massime (°C)	13.0
Media minime (°C)	4.2
Minima assoluta (°C)	-21.0
PRECIPITAZIONI	
Pioggia totale (mm)	936.5
Massima in 1 ora (mm)	nd
Massima in 24 ore (mm)	nd
Giorni piovosi (n°)	101

Media mensile (1951-2000)												
TEMPERATURA												
	Gen	Feb	Mar	Apr	Mag	Giu	Lug	Ago	Set	Ott	Nov	Dic
Giorni con gelo (n°)	25	20	18	11	2	0	0	0	0	3	11	20
Massima assoluta (°C)	17.0	23.0	23.0	26.0	26.5	31.0	35.0	36.5	36.5	28.0	22.0	19.0
Media giornaliera (°C)	0.9	1.7	3.3	5.6	10.6	14.4	17.5	18.0	14.4	10.0	5.2	2.0
Media massime (°C)	4.4	5.4	7.2	9.8	15.0	19.5	23.2	24.0	19.7	14.5	8.7	5.2
Media minime (°C)	-2.6	-2.1	-0.6	1.6	6.1	9.3	11.9	12.1	9.1	5.5	1.6	-1.2
Minima assoluta (°C)	-21.0	-17.0	-14.0	-11.0	-7.0	-1.5	0.0	0.5	-4.0	-7.0	-12.0	-16.0
Precipitazione												
	Gen	Feb	Mar	Apr	Mag	Giu	Lug	Ago	Set	Ott	Nov	Dic
Pioggia totale (mm)	82.9	94.3	79.8	83.4	60.2	42.3	35.8	28.2	68.8	93.3	140.4	127.1
Giorni piovosi (n°)	9.7	10.5	9.7	10.8	8.8	6.4	4.3	4.1	6.2	8.0	11.0	11.4

BISEGNA

Media annuale (1951-2000)	
TEMPERATURA	
Giorni con gelo (n°)	102
Massima assoluta (°C)	37.0
Media giornaliera (°C)	9.1
Media massime (°C)	13.6
Media minime (°C)	4.6
Minima assoluta (°C)	-25.0
PRECIPITAZIONI	
Pioggia totale (mm)	911.5
Massima in 1 ora (mm)	nd
Massima in 24 ore (mm)	nd
Giorni piovosi (n°)	98

Media mensile (1951-2000)												
TEMPERATURA												
	Gen	Feb	Mar	Apr	Mag	Giu	Lug	Ago	Set	Ott	Nov	Dic
Giorni con gelo (n°)	23	20	17	9	1	0	0	0	0	2	10	19
Massima assoluta (°C)	17.5	19.0	21.0	22.5	28.0	32.0	35.0	37.0	31.5	29.0	22.0	19.0
Media giornaliera (°C)	1.3	1.4	3.8	6.6	11.6	15.1	18.2	18.3	14.5	10.1	5.5	2.4
Media massime (°C)	4.8	5.2	7.8	11.0	16.6	20.5	24.1	24.1	19.6	14.4	9.1	5.7
Media minime (°C)	-2.1	-2.2	-0.3	2.3	6.7	9.6	12.4	12.5	9.4	5.8	1.9	-1.0
Minima assoluta (°C)	-14.0	-16.0	-14.0	-9.0	-7.0	-1.5	0.0	1.0	-1.0	-7.0	-25.0	-16.0
Precipitazione												
	Gen	Feb	Mar	Apr	Mag	Giu	Lug	Ago	Set	Ott	Nov	Dic
Pioggia totale (mm)	75.0	85.1	76.1	83.1	57.5	49.1	33.4	36.4	65.3	97.9	129.9	122.7
Giorni piovosi (n°)	9.0	9.4	8.8	10.8	8.1	6.6	4.5	4.9	6.1	8.2	10.6	10.8

SAN BENEDETTO DEI MARSÌ

Media annuale (1951-2000)	
TEMPERATURA	
Giorni con gelo (n°)	94
Massima assoluta (°C)	41.0
Media giornaliera (°C)	11.3
Media massime (°C)	17.7
Media minime (°C)	4.9
Minima assoluta (°C)	-19.0
PRECIPITAZIONI	
Pioggia totale (mm)	608.7
Massima in 1 ora (mm)	nd
Massima in 24 ore (mm)	nd
Giorni piovosi (n°)	83

Media mensile (1951-2000)												
TEMPERATURA												
	Gen	Feb	Mar	Apr	Mag	Giu	Lug	Ago	Set	Ott	Nov	Dic
Giorni con gelo (n°)	22	18	13	6	1	0	0	0	0	3	12	19
Massima assoluta (°C)	20.0	24.0	27.0	30.0	34.5	38.0	39.5	41.0	38.0	33.0	29.0	20.0
Media giornaliera (°C)	2.3	4.0	6.9	9.9	14.5	17.8	20.4	20.7	17.0	12.2	6.9	3.3
Media massime (°C)	6.9	9.1	12.6	16.2	21.6	25.5	28.7	29.1	24.6	18.9	12.0	7.7
Media minime (°C)	-2.3	-1.2	1.0	3.6	7.4	10.2	12.1	12.2	9.5	5.6	1.7	-1.0
Minima assoluta (°C)	-19.0	-15.0	-13.0	-9.0	-5.0	0.5	0.5	0.0	-2.0	-6.0	-12.0	-16.5
Precipitazione												
	Gen	Feb	Mar	Apr	Mag	Giu	Lug	Ago	Set	Ott	Nov	Dic
Pioggia totale (mm)	48.7	50.7	43.8	51.1	39.7	31.7	24.6	30.9	49.8	72.7	91.5	73.5
Giorni piovosi (n°)	7.3	7.2	7.8	8.9	7.3	5.2	3.8	4.0	5.9	7.1	9.7	8.9

CERCHIO

Media annuale (1951-2000)	
TEMPERATURA	
Giorni con gelo (n°)	85
Massima assoluta (°C)	42.0
Media giornaliera (°C)	10.9
Media massime (°C)	16.4
Media minime (°C)	5.3
Minima assoluta (°C)	-15.5
PRECIPITAZIONI	
Pioggia totale (mm)	642.0
Massima in 1 ora (mm)	nd
Massima in 24 ore (mm)	nd
Giorni piovosi (n°)	86

Media mensile (1951-2000)												
TEMPERATURA												
	Gen	Feb	Mar	Apr	Mag	Giu	Lug	Ago	Set	Ott	Nov	Dic
Giorni con gelo (n°)	21	18	12	5	1	0	0	0	0	2	9	17
Massima assoluta (°C)	19.5	22.0	30.0	32.0	31.5	42.0	39.5	39.0	36.0	36.0	24.5	20.0
Media giornaliera (°C)	2.5	3.4	6.3	8.9	13.4	17.0	19.6	20.1	16.7	12.1	6.8	3.1
Media massime (°C)	6.6	8.0	11.4	14.3	19.5	23.6	26.7	27.3	23.2	17.8	11.3	7.0
Media minime (°C)	-1.7	-1.1	1.2	3.5	7.4	10.5	12.6	13.0	10.2	6.4	2.4	-0.7
Minima assoluta (°C)	-14.0	-15.5	-12.0	-8.0	-5.0	-1.0	1.5	0.0	-4.0	-6.0	-11.0	-14.0
Precipitazione												
	Gen	Feb	Mar	Apr	Mag	Giu	Lug	Ago	Set	Ott	Nov	Dic
Pioggia totale (mm)	47.1	57.1	47.9	57.5	43.3	39.7	26.7	27.9	51.1	66.3	95.8	81.6
Giorni piovosi (n°)	7.1	7.9	7.9	9.2	7.9	6.0	4.5	4.3	5.9	7.0	9.6	9.2

OVINDOLI

Media annuale (1951-2000)	
TEMPERATURA	
Giorni con gelo (n°)	149
Massima assoluta (°C)	42.0
Media giornaliera (°C)	6.8
Media massime (°C)	11.9
Media minime (°C)	1.7
Minima assoluta (°C)	-21.0
PRECIPITAZIONI	
Pioggia totale (mm)	961.5
Massima in 1 ora (mm)	nd
Massima in 24 ore (mm)	nd
Giorni piovosi (n°)	96

Media mensile (1951-2000)												
TEMPERATURA												
	Gen	Feb	Mar	Apr	Mag	Giu	Lug	Ago	Set	Ott	Nov	Dic
Giorni con gelo (n°)	28	25	23	15	3	1	0	0	2	9	18	25
Massima assoluta (°C)	14.5	16.0	19.0	25.0	29.0	33.0	33.0	42.0	31.5	25.0	19.5	16.0
Media giornaliera (°C)	-1.1	-0.5	1.8	5.0	9.8	13.0	15.4	15.4	12.0	7.6	3.2	0.0
Media massime (°C)	2.7	3.6	6.2	9.7	15.4	19.3	22.4	22.5	18.2	12.7	7.0	3.5
Media minime (°C)	-4.9	-4.6	-2.5	0.2	4.4	6.9	8.3	8.2	5.9	2.6	-0.7	-3.4
Minima assoluta (°C)	-21.0	-19.0	-18.0	-15.0	-9.0	-2.0	0.0	-3.0	-4.0	-8.5	-19.0	-17.0
Precipitazione												
	Gen	Feb	Mar	Apr	Mag	Giu	Lug	Ago	Set	Ott	Nov	Dic
Pioggia totale (mm)	77.9	88.5	74.0	94.0	65.4	52.4	40.4	36.7	66.8	102.1	144.5	118.8
Giorni piovosi (n°)	8.4	8.0	8.5	10.2	8.6	7.0	5.1	4.7	6.2	8.4	10.7	9.8

AVEZZANO

Media annuale (1951-2000)	
TEMPERATURA	
Giorni con gelo (n°)	78
Massima assoluta (°C)	38.5
Media giornaliera (°C)	11.7
Media massime (°C)	17.4
Media minime (°C)	6.0
Minima assoluta (°C)	-21.0
PRECIPITAZIONI	
Pioggia totale (mm)	765.4
Massima in 1 ora (mm)	nd
Massima in 24 ore (mm)	100.0
Giorni piovosi (n°)	89

Media mensile (1951-2000)												
TEMPERATURA												
	Gen	Feb	Mar	Apr	Mag	Giu	Lug	Ago	Set	Ott	Nov	Dic
Giorni con gelo (n°)	21	17	11	3	0	0	0	0	0	1	8	18
Massima assoluta (°C)	19.0	21.6	24.6	28.6	33.4	35.5	38.5	37.5	35.5	30.0	24.4	18.5
Media giornaliera (°C)	2.9	4.1	6.9	10.0	14.3	17.9	20.9	21.1	17.6	13.1	7.8	4.1
Media massime (°C)	7.3	8.8	12.3	15.7	20.4	24.4	28.0	28.3	24.0	18.8	12.5	8.2
Media minime (°C)	-1.5	-0.6	1.4	4.3	8.1	11.4	13.7	13.9	11.2	7.4	3.0	0.0
Minima assoluta (°C)	-21.0	-15.6	-10.9	-7.0	-2.0	2.0	4.5	4.1	-1.5	-4.0	-10.5	-14.0
Precipitazione												
	Gen	Feb	Mar	Apr	Mag	Giu	Lug	Ago	Set	Ott	Nov	Dic
Pioggia totale (mm)	66.3	71.4	61.1	60.0	51.0	44.0	29.8	37.5	57.2	77.6	110.2	99.3
Giorni piovosi (n°)	7.8	8.3	8.4	8.7	7.9	6.4	4.1	4.5	6.0	7.8	9.2	9.7

VILLAVALLELONGA

Media annuale (1951-2000)	
TEMPERATURA	
Giorni con gelo (n°)	99
Massima assoluta (°C)	38.0
Media giornaliera (°C)	10.3
Media massime (°C)	15.8
Media minime (°C)	4.7
Minima assoluta (°C)	-20.0
PRECIPITAZIONI	
Pioggia totale (mm)	1172.1
Massima in 1 ora (mm)	nd
Massima in 24 ore (mm)	nd
Giorni piovosi (n°)	95

Media mensile (1951-2000)												
TEMPERATURA												
	Gen	Feb	Mar	Apr	Mag	Giu	Lug	Ago	Set	Ott	Nov	Dic
Giorni con gelo (n°)	24	20	15	8	1	0	0	0	0	2	10	20
Massima assoluta (°C)	21.5	21.0	23.0	27.5	30.5	35.0	37.5	38.0	35.5	28.5	25.0	23.0
Media giornaliera (°C)	1.9	2.5	5.1	8.2	13.1	16.6	19.6	19.8	16.0	11.3	6.4	3.0
Media massime (°C)	6.2	7.3	10.1	13.5	19.1	23.3	26.9	27.0	22.3	16.8	10.8	6.9
Media minime (°C)	-2.4	-2.3	0.0	2.8	7.0	9.9	12.3	12.6	9.7	5.8	2.0	-1.0
Minima assoluta (°C)	-15.0	-20.0	-15.0	-8.0	-4.0	0.5	2.5	1.5	-0.5	-6.5	-12.5	-14.0
Precipitazione												
	Gen	Feb	Mar	Apr	Mag	Giu	Lug	Ago	Set	Ott	Nov	Dic
Pioggia totale (mm)	115.5	119.1	93.4	107.4	71.8	51.8	34.3	37.4	79.7	110.2	185.0	166.5
Giorni piovosi (n°)	9.5	9.0	9.4	9.7	8.1	6.3	4.2	4.3	6.1	7.4	10.4	10.2

FUCINO-8000

Media annuale (1951-2000)	
TEMPERATURA	
Giorni con gelo (n°)	119
Massima assoluta (°C)	40.5
Media giornaliera (°C)	10.6
Media massime (°C)	17.9
Media minime (°C)	3.4
Minima assoluta (°C)	-32.0
PRECIPITAZIONI	
Pioggia totale (mm)	709.0
Massima in 1 ora (mm)	nd
Massima in 24 ore (mm)	nd
Giorni piovosi (n°)	85

Media mensile (1951-2000)												
TEMPERATURA												
	Gen	Feb	Mar	Apr	Mag	Giu	Lug	Ago	Set	Ott	Nov	Dic
Giorni con gelo (n°)	25	21	18	9	2	0	0	0	1	7	14	22
Massima assoluta (°C)	22.5	23.0	27.0	31.0	35.0	38.0	40.5	40.0	37.0	31.5	23.0	21.0
Media giornaliera (°C)	1.5	3.3	6.3	9.6	14.1	17.5	19.7	19.4	15.9	11.3	6.5	2.6
Media massime (°C)	6.6	9.2	13.1	16.7	22.0	26.0	29.1	29.0	24.7	18.8	12.2	7.3
Media minime (°C)	-3.5	-2.5	-0.4	2.5	6.1	9.0	10.3	9.8	7.2	3.8	0.9	-2.0
Minima assoluta (°C)	-26.0	-32.0	-23.0	-7.0	-6.5	-2.5	0.0	-3.0	-4.5	-7.0	-17.0	-22.0
Precipitazione												
	Gen	Feb	Mar	Apr	Mag	Giu	Lug	Ago	Set	Ott	Nov	Dic
Pioggia totale (mm)	62.9	66.2	53.1	56.9	44.0	38.4	30.4	35.6	55.4	75.2	102.7	88.2
Giorni piovosi (n°)	7.6	7.5	7.7	8.9	7.7	5.4	4.2	4.3	5.6	7.4	9.9	8.9

BALSORANO

Media annuale (1951-2000)	
TEMPERATURA	
Giorni con gelo (n°)	70
Massima assoluta (°C)	42.5
Media giornaliera (°C)	12.8
Media massime (°C)	19.4
Media minime (°C)	6.2
Minima assoluta (°C)	-15.0
PRECIPITAZIONI	
Pioggia totale (mm)	1317.2
Massima in 1 ora (mm)	nd
Massima in 24 ore (mm)	nd
Giorni piovosi (n°)	92

Media mensile (1951-2000)												
TEMPERATURA												
	Gen	Feb	Mar	Apr	Mag	Giu	Lug	Ago	Set	Ott	Nov	Dic
Giorni con gelo (n°)	19	15	9	4	0	0	0	0	0	1	8	14
Massima assoluta (°C)	22.0	22.0	26.0	29.0	34.0	38.0	40.0	42.5	37.5	31.0	26.0	29.0
Media giornaliera (°C)	5.0	5.7	7.9	10.5	15.3	18.9	21.8	21.8	18.3	13.7	8.8	5.9
Media massime (°C)	10.4	11.3	13.8	16.7	22.4	26.7	30.3	30.3	25.8	20.4	14.4	11.0
Media minime (°C)	-0.3	0.1	2.1	4.4	8.2	11.1	13.3	13.3	10.9	7.0	3.1	0.8
Minima assoluta (°C)	-15.0	-12.0	-10.5	-7.0	-3.5	2.0	4.0	4.0	1.0	-3.0	-8.0	-10.0
Precipitazione												
	Gen	Feb	Mar	Apr	Mag	Giu	Lug	Ago	Set	Ott	Nov	Dic
Pioggia totale (mm)	113.6	122.6	100.2	115.4	69.1	46.1	33.8	41.1	79.3	144.5	236.8	214.7
Giorni piovosi (n°)	7.4	7.6	9.1	9.6	7.9	5.9	4.3	4.4	6.4	8.3	10.7	10.4

TAGLIACOZZO

Media annuale (1951-2000)	
TEMPERATURA	
Giorni con gelo (n°)	103
Massima assoluta (°C)	40.0
Media giornaliera (°C)	10.8
Media massime (°C)	17.2
Media minime (°C)	4.3
Minima assoluta (°C)	-17.0
PRECIPITAZIONI	
Pioggia totale (mm)	965.8
Massima in 1 ora (mm)	57.5
Massima in 24 ore (mm)	158.8
Giorni piovosi (n°)	101

Media mensile (1951-2000)												
TEMPERATURA												
	Gen	Feb	Mar	Apr	Mag	Giu	Lug	Ago	Set	Ott	Nov	Dic
Giorni con gelo (n°)	24	20	15	7	1	0	0	0	0	4	12	20
Massima assoluta (°C)	19.0	24.0	25.0	29.0	33.0	35.5	38.5	40.0	38.0	30.0	24.0	18.0
Media giornaliera (°C)	2.5	3.7	6.3	9.1	13.7	17.0	19.5	19.6	16.2	11.6	6.7	3.2
Media massime (°C)	7.3	9.0	12.2	15.3	20.7	24.4	27.7	27.9	23.8	18.4	11.9	7.6
Media minime (°C)	-2.4	-1.6	0.4	3.0	6.7	9.5	11.3	11.3	8.7	4.9	1.4	-1.2
Minima assoluta (°C)	-17.0	-13.0	-13.5	-6.2	-3.8	1.0	0.5	1.0	-1.0	-6.0	-12.0	-15.0
Precipitazione												
	Gen	Feb	Mar	Apr	Mag	Giu	Lug	Ago	Set	Ott	Nov	Dic
Pioggia totale (mm)	79.5	84.8	74.2	86.9	68.4	50.8	36.1	42.1	68.5	101.6	147.3	125.6
Giorni piovosi (n°)	9.4	9.0	9.2	9.6	9.0	7.4	5.6	5.3	6.6	8.7	10.7	10.7

S. MARIE-TUBIONE

Media annuale (1951-2000)	
TEMPERATURA	
Giorni con gelo (n°)	74
Massima assoluta (°C)	40.5
Media giornaliera (°C)	11.0
Media massime (°C)	16.1
Media minime (°C)	5.8
Minima assoluta (°C)	-14.0
PRECIPITAZIONI	
Pioggia totale (mm)	950.5
Massima in 1 ora (mm)	nd
Massima in 24 ore (mm)	nd
Giorni piovosi (n°)	97

Media mensile (1951-2000)												
TEMPERATURA												
	Gen	Feb	Mar	Apr	Mag	Giu	Lug	Ago	Set	Ott	Nov	Dic
Giorni con gelo (n°)	20	17	10	4	0	0	0	0	0	1	6	16
Massima assoluta (°C)	20.0	22.5	24.0	27.5	32.0	34.0	37.0	38.0	34.0	30.0	40.5	20.0
Media giornaliera (°C)	3.0	3.6	6.4	9.0	13.6	17.0	19.7	20.1	16.3	12.0	7.2	3.7
Media massime (°C)	6.9	7.9	11.2	14.1	19.3	22.9	26.4	26.9	22.3	17.3	11.3	7.3
Media minime (°C)	-0.9	-0.7	1.6	4.0	8.0	11.2	13.1	13.3	10.4	6.8	3.0	0.1
Minima assoluta (°C)	-13.0	-14.0	-10.5	-5.0	-1.0	1.0	3.0	4.8	0.5	-2.5	-9.0	-12.5
Precipitazione												
	Gen	Feb	Mar	Apr	Mag	Giu	Lug	Ago	Set	Ott	Nov	Dic
Pioggia totale (mm)	76.1	77.8	71.0	91.8	70.8	54.2	33.9	42.1	68.5	94.3	142.5	127.5
Giorni piovosi (n°)	8.4	8.4	9.1	11.0	9.1	6.8	4.4	4.4	6.1	7.9	10.6	10.8

SCURCOLA MARSICANA

Media annuale (1951-2000)	
TEMPERATURA	
Giorni con gelo (n°)	123
Massima assoluta (°C)	41.0
Media giornaliera (°C)	10.3
Media massime (°C)	17.3
Media minime (°C)	3.3
Minima assoluta (°C)	-25.0
PRECIPITAZIONI	
Pioggia totale (mm)	890.9
Massima in 1 ora (mm)	nd
Massima in 24 ore (mm)	nd
Giorni piovosi (n°)	88

Media mensile (1951-2000)												
TEMPERATURA												
	Gen	Feb	Mar	Apr	Mag	Giu	Lug	Ago	Set	Ott	Nov	Dic
Giorni con gelo (n°)	25	21	17	10	2	0	0	0	1	8	16	22
Massima assoluta (°C)	18.5	25.0	25.0	28.5	35.0	37.0	40.0	41.0	34.0	31.0	23.5	18.5
Media giornaliera (°C)	1.8	3.1	6.1	8.9	13.3	16.8	18.9	19.2	15.8	11.0	5.8	2.6
Media massime (°C)	7.2	9.0	12.5	15.7	20.8	24.8	27.8	28.1	23.7	18.3	11.7	7.5
Media minime (°C)	-3.7	-2.9	-0.2	2.2	5.8	8.7	10.0	10.3	7.9	3.7	-0.1	-2.3
Minima assoluta (°C)	-25.0	-17.5	-15.0	-8.0	-12.0	-2.0	-1.0	-2.0	-2.5	-7.5	-16.5	-18.0
Precipitazione												
	Gen	Feb	Mar	Apr	Mag	Giu	Lug	Ago	Set	Ott	Nov	Dic
Pioggia totale (mm)	73.3	80.1	71.0	78.7	63.5	49.0	36.3	39.6	68.8	93.2	122.4	115.0
Giorni piovosi (n°)	7.2	7.8	8.2	9.4	8.0	6.0	4.1	4.6	6.0	7.6	9.5	9.2

MASSA D'ALBE

Media annuale (1951-2000)	
TEMPERATURA	
Giorni con gelo (n°)	106
Massima assoluta (°C)	40.0
Media giornaliera (°C)	10.4
Media massime (°C)	16.5
Media minime (°C)	4.2
Minima assoluta (°C)	-16.0
PRECIPITAZIONI	
Pioggia totale (mm)	798.8
Massima in 1 ora (mm)	nd
Massima in 24 ore (mm)	nd
Giorni piovosi (n°)	96

Media mensile (1951-2000)												
TEMPERATURA												
	Gen	Feb	Mar	Apr	Mag	Giu	Lug	Ago	Set	Ott	Nov	Dic
Giorni con gelo (n°)	23	20	16	9	2	0	0	0	0	3	13	20
Massima assoluta (°C)	22.5	23.0	24.0	28.0	32.0	35.5	37.0	40.0	35.0	29.0	25.0	20.0
Media giornaliera (°C)	2.5	3.2	5.7	8.5	13.3	16.6	19.3	19.5	15.9	11.2	6.0	2.8
Media massime (°C)	7.3	8.5	11.3	14.5	20.0	23.7	27.1	27.2	22.9	17.5	11.2	7.4
Media minime (°C)	-2.2	-2.1	0.1	2.5	6.5	9.5	11.5	11.7	8.9	4.9	1.0	-1.7
Minima assoluta (°C)	-16.0	-14.0	-15.0	-11.0	-6.5	-1.0	-0.5	0.5	-3.0	-8.5	-12.0	-15.0
Precipitazione												
	Gen	Feb	Mar	Apr	Mag	Giu	Lug	Ago	Set	Ott	Nov	Dic
Pioggia totale (mm)	59.9	67.0	58.6	73.1	56.4	53.8	32.8	41.3	61.7	85.2	112.7	96.3
Giorni piovosi (n°)	8	8	9	10	9	7	5	5	6	9	10	10

ROSCIOLO

Media annuale (1951-2000)	
TEMPERATURA	
Giorni con gelo (n°)	82
Massima assoluta (°C)	39.0
Media giornaliera (°C)	11.1
Media massime (°C)	16.7
Media minime (°C)	5.6
Minima assoluta (°C)	-15.0
PRECIPITAZIONI	
Pioggia totale (mm)	846.1
Massima in 1 ora (mm)	nd
Massima in 24 ore (mm)	nd
Giorni piovosi (n°)	94

Media mensile (1951-2000)												
TEMPERATURA												
	Gen	Feb	Mar	Apr	Mag	Giu	Lug	Ago	Set	Ott	Nov	Dic
Giorni con gelo (n°)	20	17	12	6	1	0	0	0	0	1	8	17
Massima assoluta (°C)	19.0	23.0	26.0	29.0	31.5	37.0	37.0	39.0	37.0	30.0	24.5	19.0
Media giornaliera (°C)	2.9	3.6	6.3	9.2	13.7	17.2	20.2	20.7	17.0	12.3	6.9	3.5
Media massime (°C)	6.9	8.4	11.7	14.7	19.8	23.7	27.4	27.9	23.4	17.9	11.2	7.2
Media minime (°C)	-1.2	-1.1	1.0	3.7	7.6	10.7	13.0	13.4	10.5	6.8	2.6	-0.2
Minima assoluta (°C)	-14.0	-15.0	-13.0	-7.0	-5.5	0.5	0.0	0.2	-3.0	-2.5	-9.0	-12.5
Precipitazione												
	Gen	Feb	Mar	Apr	Mag	Giu	Lug	Ago	Set	Ott	Nov	Dic
Pioggia totale (mm)	59.3	65.1	59.9	83.8	69.7	51.7	36.2	44.2	64.3	88.9	124.2	98.8
Giorni piovosi (n°)	8	8	9	11	9	7	5	5	6	8	11	10

CARSOLI

Media annuale (1951-2000)	
TEMPERATURA	
Giorni con gelo (n°)	95
Massima assoluta (°C)	41.0
Media giornaliera (°C)	11.3
Media massime (°C)	18.1
Media minime (°C)	4.4
Minima assoluta (°C)	-22.0
PRECIPITAZIONI	
Pioggia totale (mm)	1131.3
Massima in 1 ora (mm)	nd
Massima in 24 ore (mm)	nd
Giorni piovosi (n°)	99

Media mensile (1951-2000)												
TEMPERATURA												
	Gen	Feb	Mar	Apr	Mag	Giu	Lug	Ago	Set	Ott	Nov	Dic
Giorni con gelo (n°)	21	18	15	7	1	0	0	0	0	5	10	17
Massima assoluta (°C)	28.0	23.0	24.5	26.0	33.0	33.5	39.6	41.0	35.0	29.0	30.0	20.6
Media giornaliera (°C)	3.5	4.2	6.5	9.4	13.3	16.7	19.5	19.8	16.7	12.2	8.2	5.2
Media massime (°C)	9.5	10.1	12.7	15.7	20.2	24.1	27.9	28.4	24.4	19.5	14.2	10.5
Media minime (°C)	-2.4	-1.7	0.4	3.1	6.4	9.3	11.0	11.3	9.0	5.0	2.2	-0.2
Minima assoluta (°C)	-17.6	-22.0	-14.0	-10.8	-3.4	-0.6	0.1	1.1	-2.7	-8.3	-13.6	-13.0
Precipitazione												
	Gen	Feb	Mar	Apr	Mag	Giu	Lug	Ago	Set	Ott	Nov	Dic
Pioggia totale (mm)	88.4	103.1	85.4	99.0	76.8	68.7	48.8	60.4	83.4	117.2	158.8	141.3
Giorni piovosi (n°)	8.6	8.7	9.0	10.9	8.6	7.5	4.7	5.0	6.8	8.7	10.3	10.3

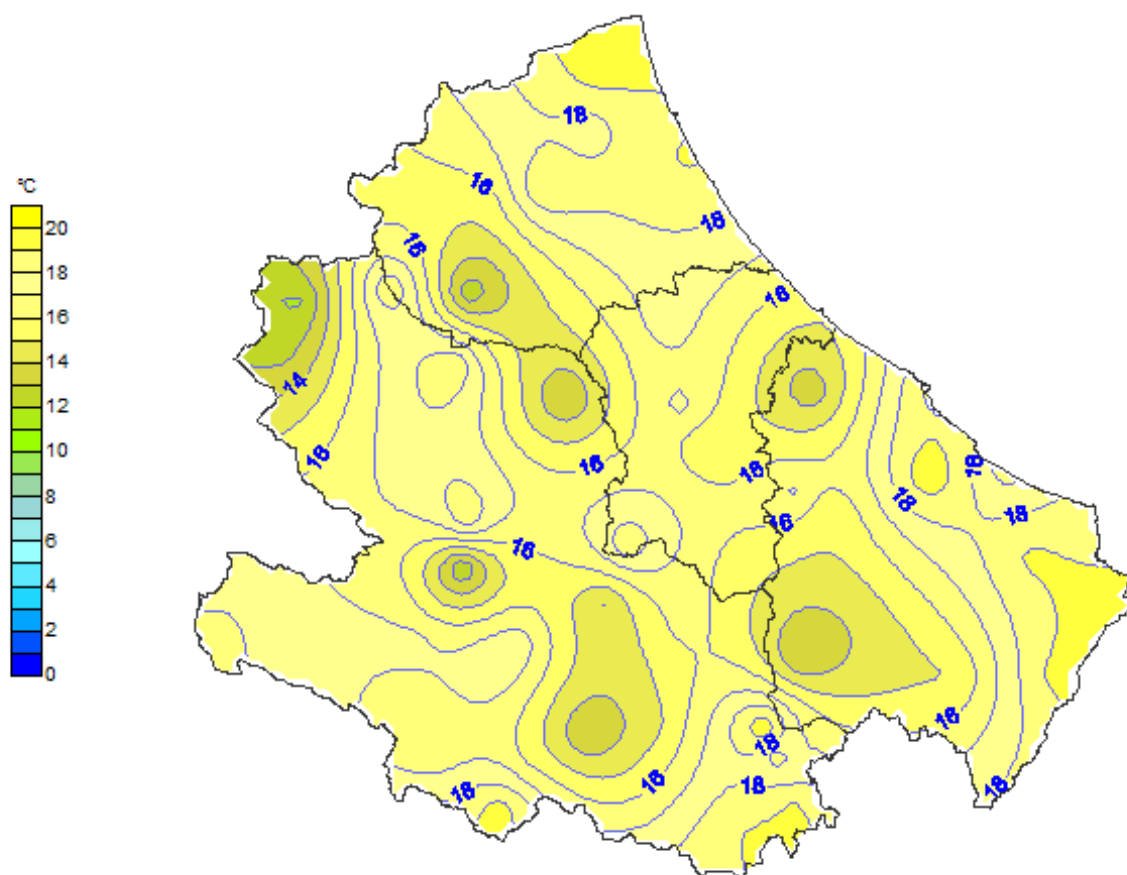
CASTEL DI SANGRO

Media annuale (1951-2000)	
TEMPERATURA	
Giorni con gelo (n°)	97
Massima assoluta (°C)	36.9
Media giornaliera (°C)	10.2
Media massime (°C)	16.4
Media minime (°C)	3.9
Minima assoluta (°C)	-25.1
PRECIPITAZIONI	
Pioggia totale (mm)	965.2
Massima in 1 ora (mm)	57.5
Massima in 24 ore (mm)	158.8
Giorni piovosi (n°)	101

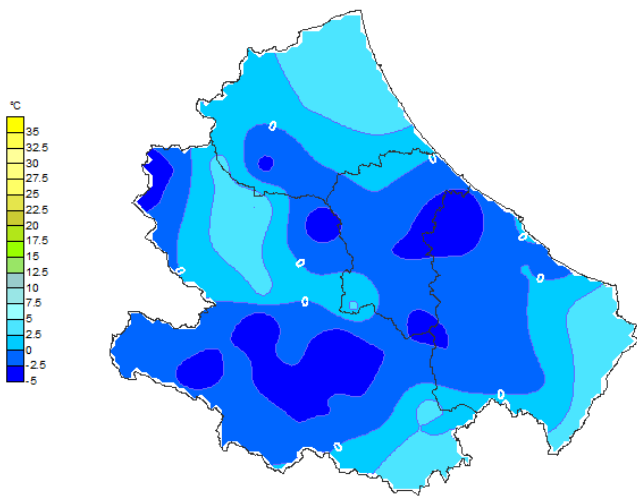
Media mensile (1951-2000)												
TEMPERATURA												
	Gen	Feb	Mar	Apr	Mag	Giu	Lug	Ago	Set	Ott	Nov	Dic
Giorni con gelo (n°)	22	19	15	7	1	0	0	0	0	4	11	18
Massima assoluta (°C)	19.0	23.9	24.1	31.6	36.1	34.0	36.9	36.3	34.4	30.5	23.4	19.0
Media giornaliera (°C)	2.5	3.3	5.8	8.8	12.5	15.8	18.1	18.3	15.4	11.0	6.8	3.9
Media massime (°C)	7.6	8.5	11.4	14.7	19.2	23.1	26.0	26.5	22.6	17.1	11.9	8.5
Media minime (°C)	-2.5	-1.9	0.3	2.9	5.8	8.6	10.2	10.1	8.1	4.8	1.7	-0.7
Minima assoluta (°C)	-22.0	-25.1	-17.7	-8.2	-4.1	-0.3	1.0	2.5	-2.2	-9.3	-19.8	-17.1
Precipitazione												
	Gen	Feb	Mar	Apr	Mag	Giu	Lug	Ago	Set	Ott	Nov	Dic
Pioggia totale (mm)	90.6	84.1	79.1	82.1	63.4	55.5	51.3	43.8	65.0	98.7	133.1	118.5
Giorni piovosi (n°)	9	9	9	10	9	7	6	5	7	9	11	11

MAPPE DEI VALORI MEDI CLIMATICI:

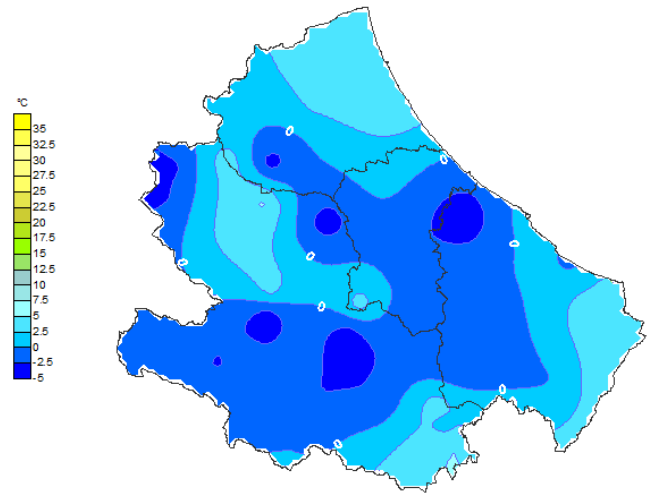
Temperature medie annuali
(media 1951-2000)



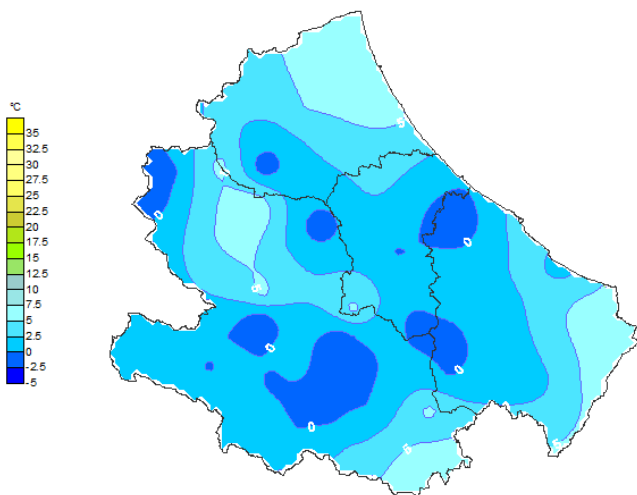
Temperature minime mensili (media 1951-2000)



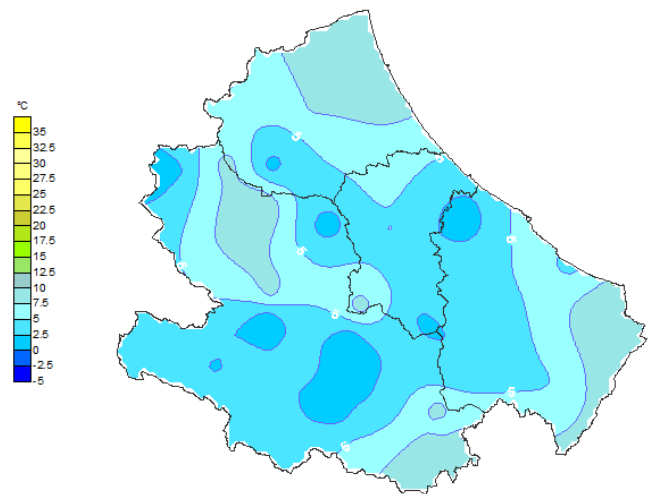
Gennaio



Febbraio

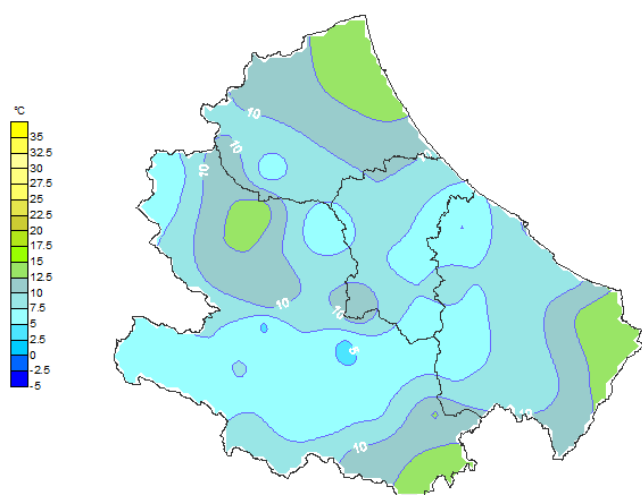


Marzo

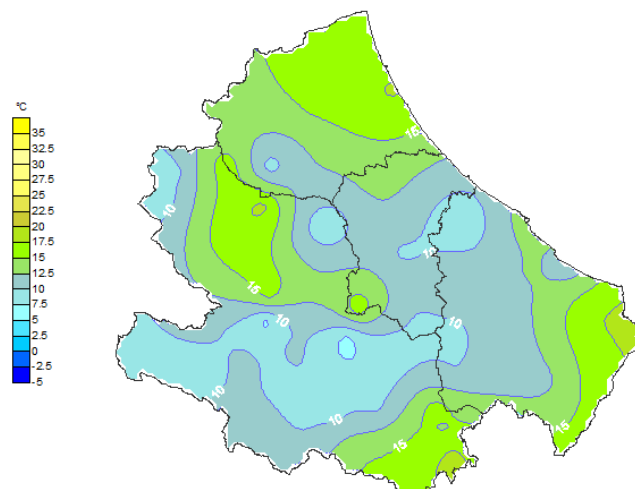


Giugno

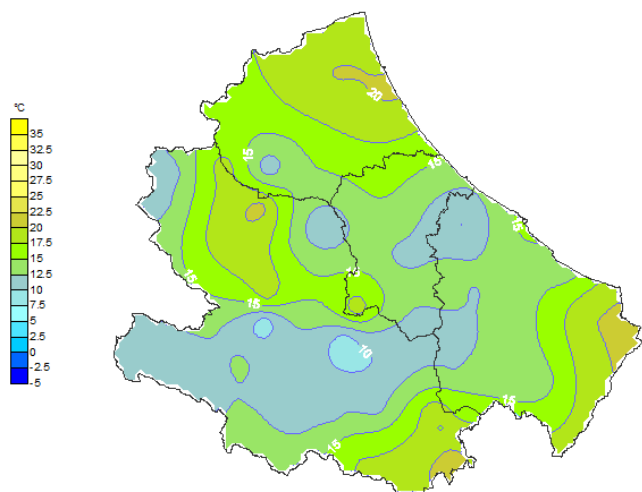
Temperature minime mensili (media 1951-2000)



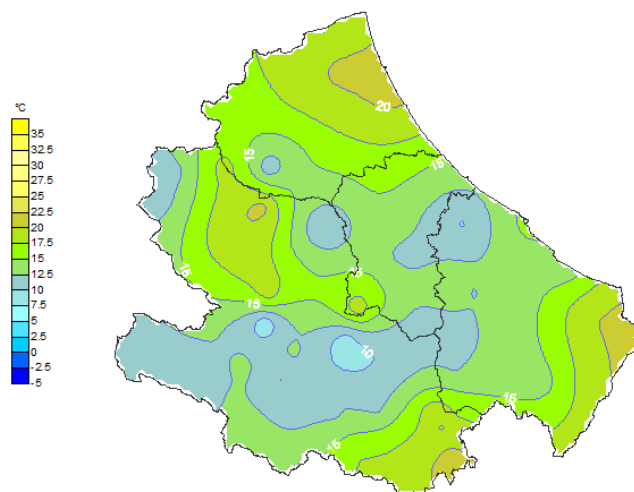
Maggio



Giugno

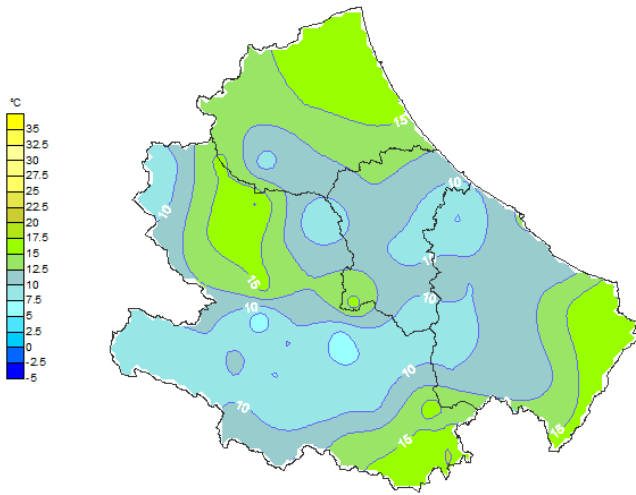


Luglio

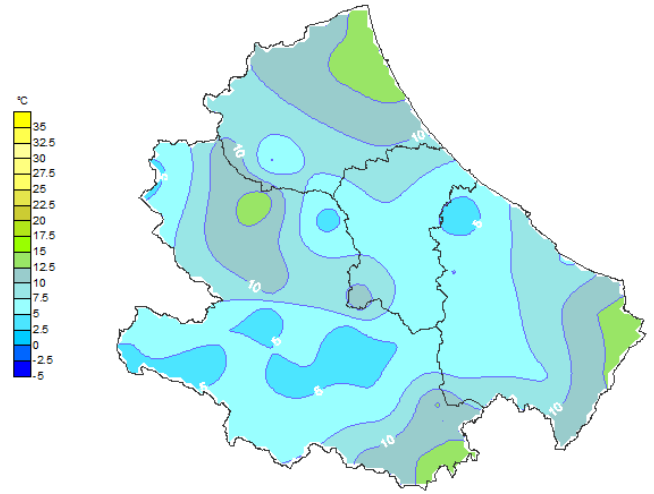


Agosto

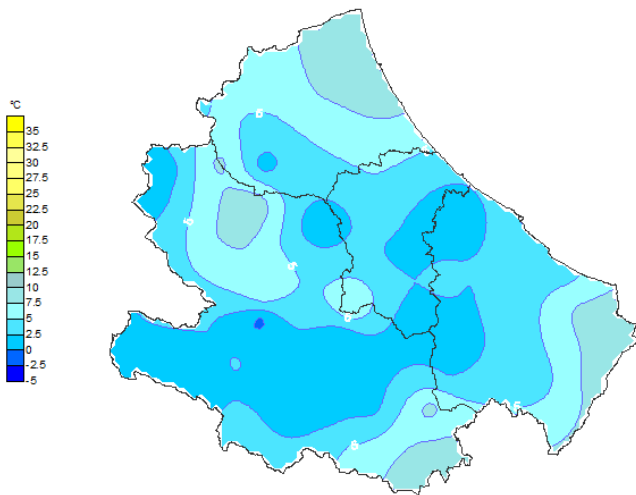
Temperature minime mensili (media 1951-2000)



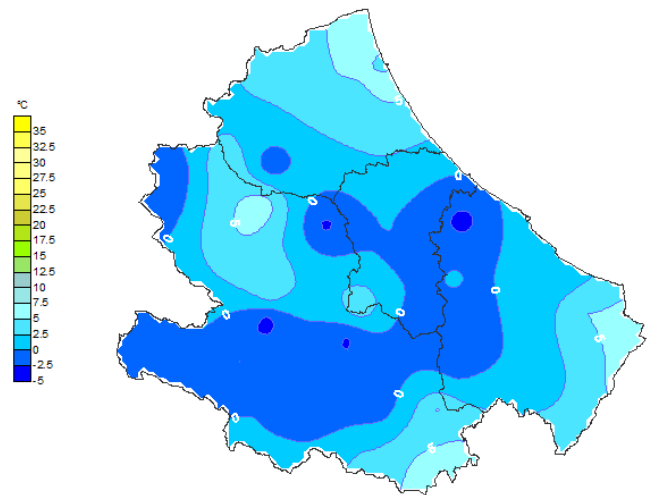
Settembre



Ottobre

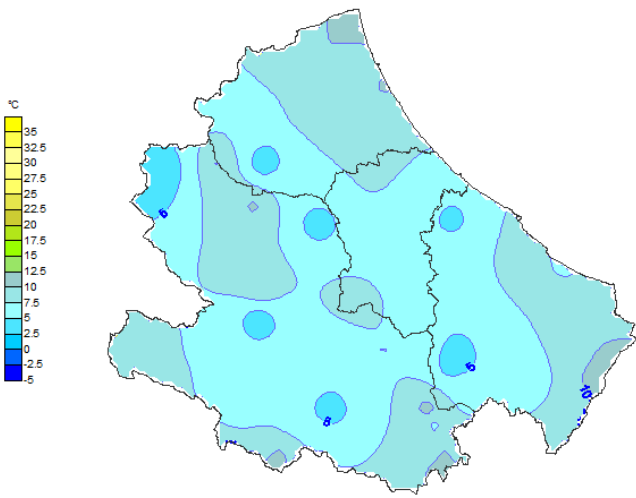


Novembre

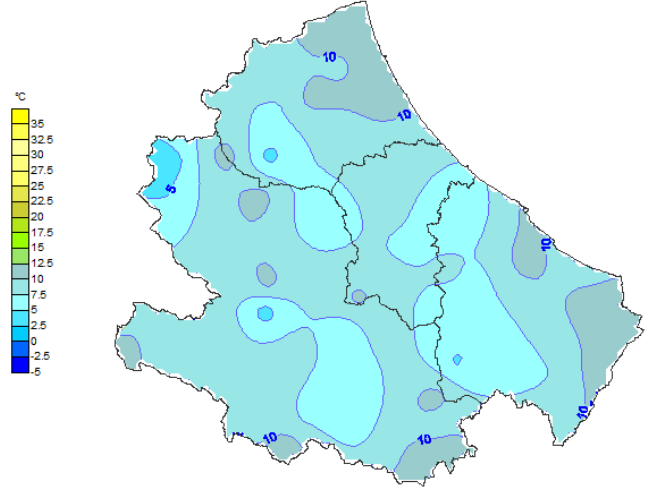


Dicembre

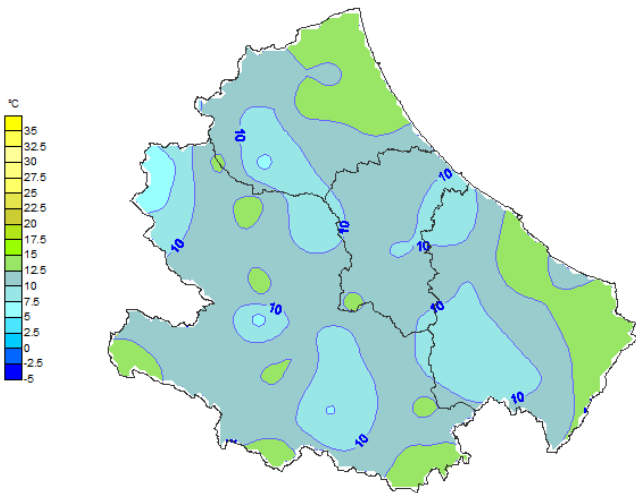
Temperature massime mensili
(media 1951-2000)



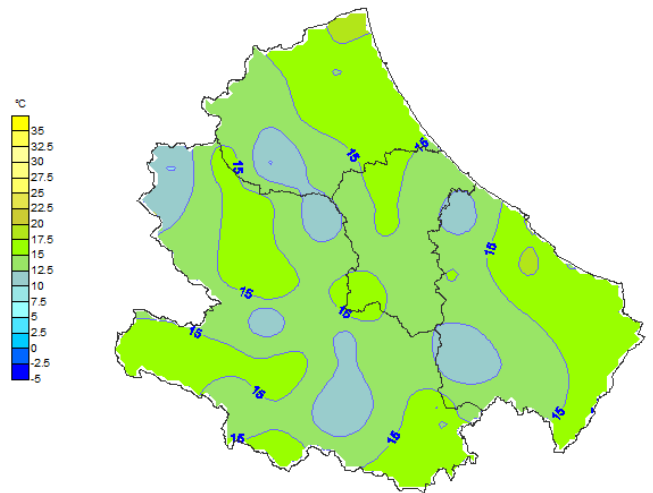
Gennaio



Febbraio

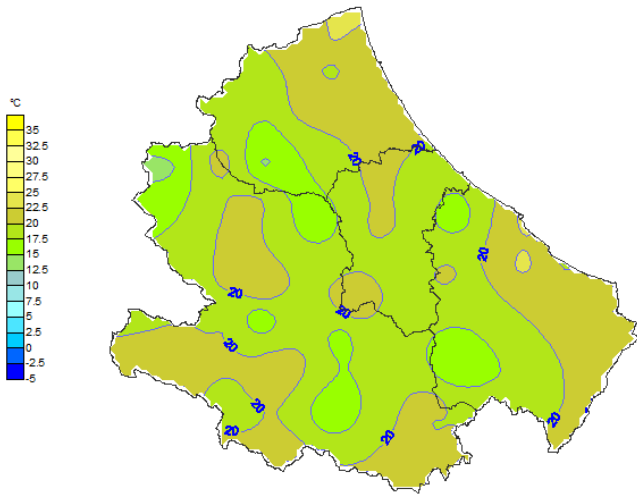


Marzo

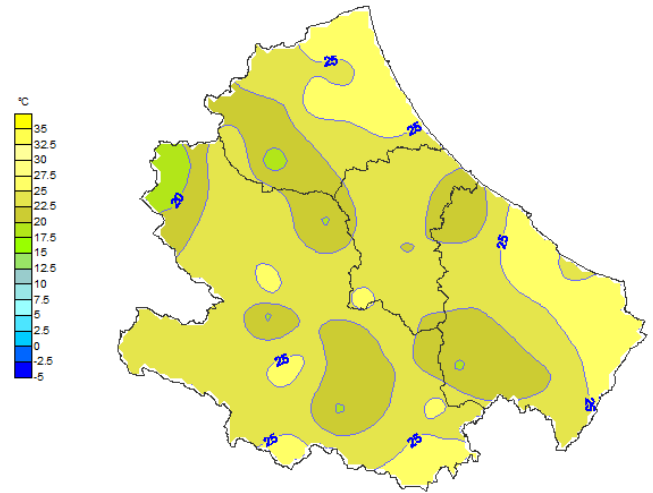


Aprile

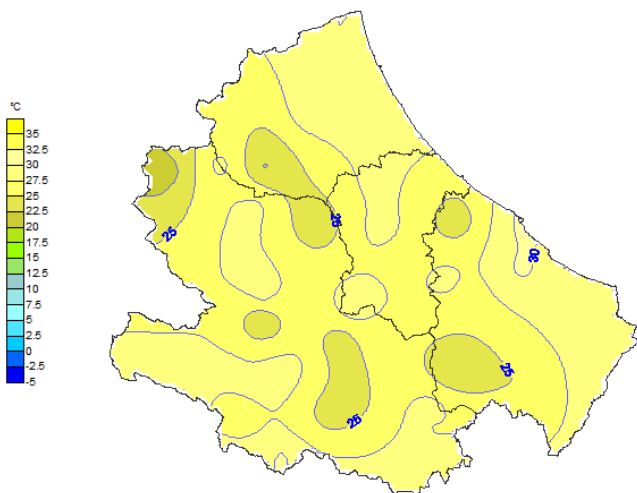
Temperature massime mensili (media 1951-2000)



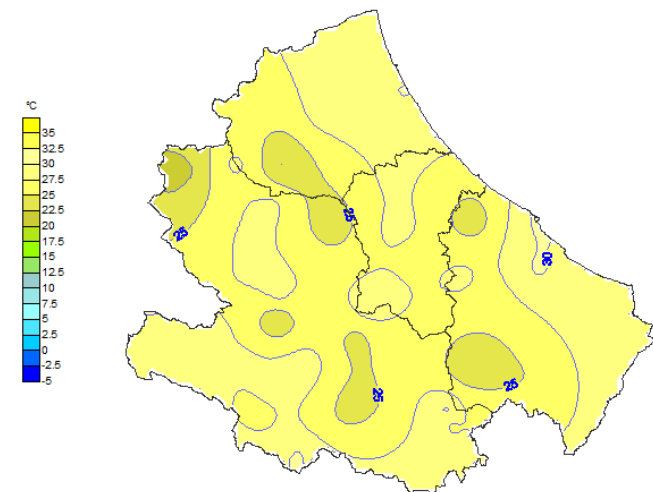
Maggio



Giugno

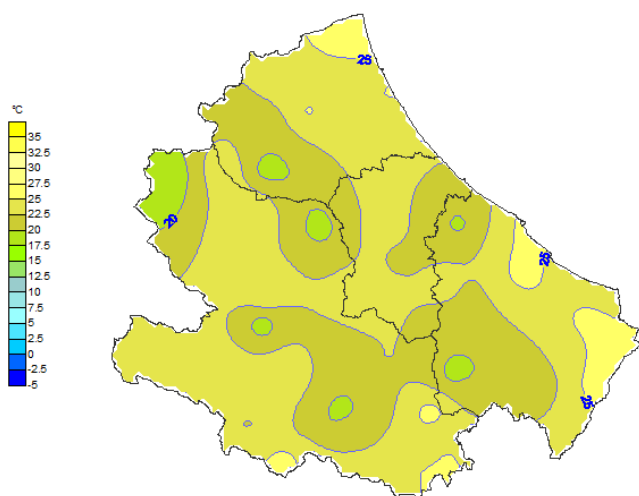


Luglio

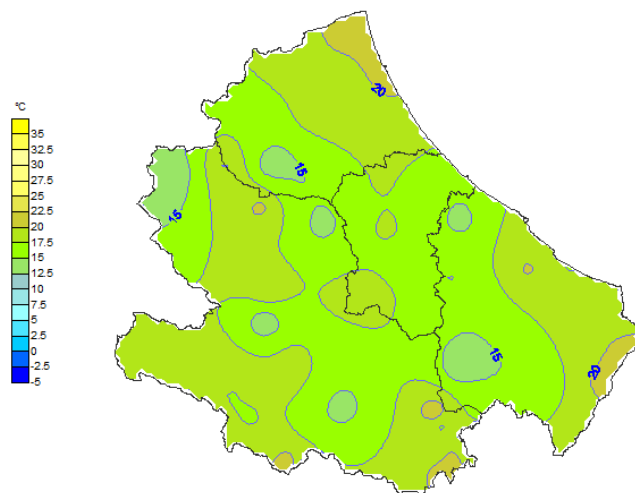


Agosto

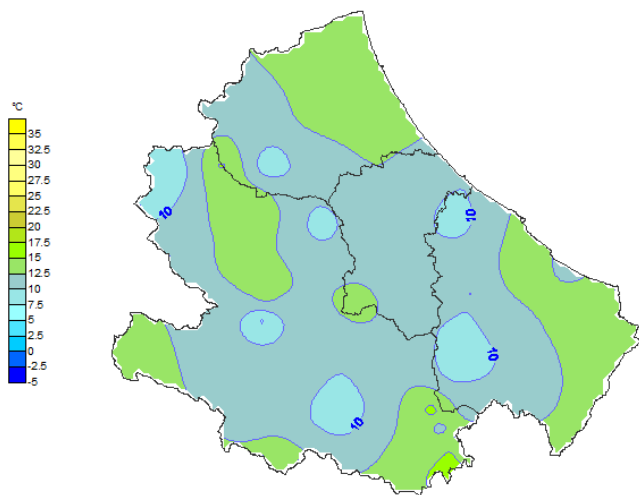
Temperature massime mensili (media 1951-2000)



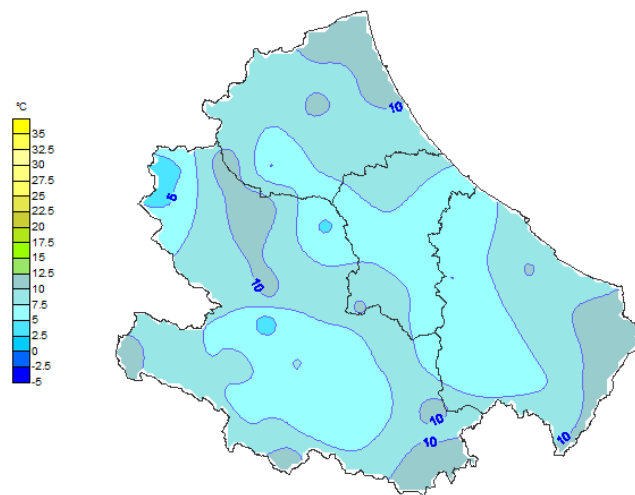
Settembre



Ottobre

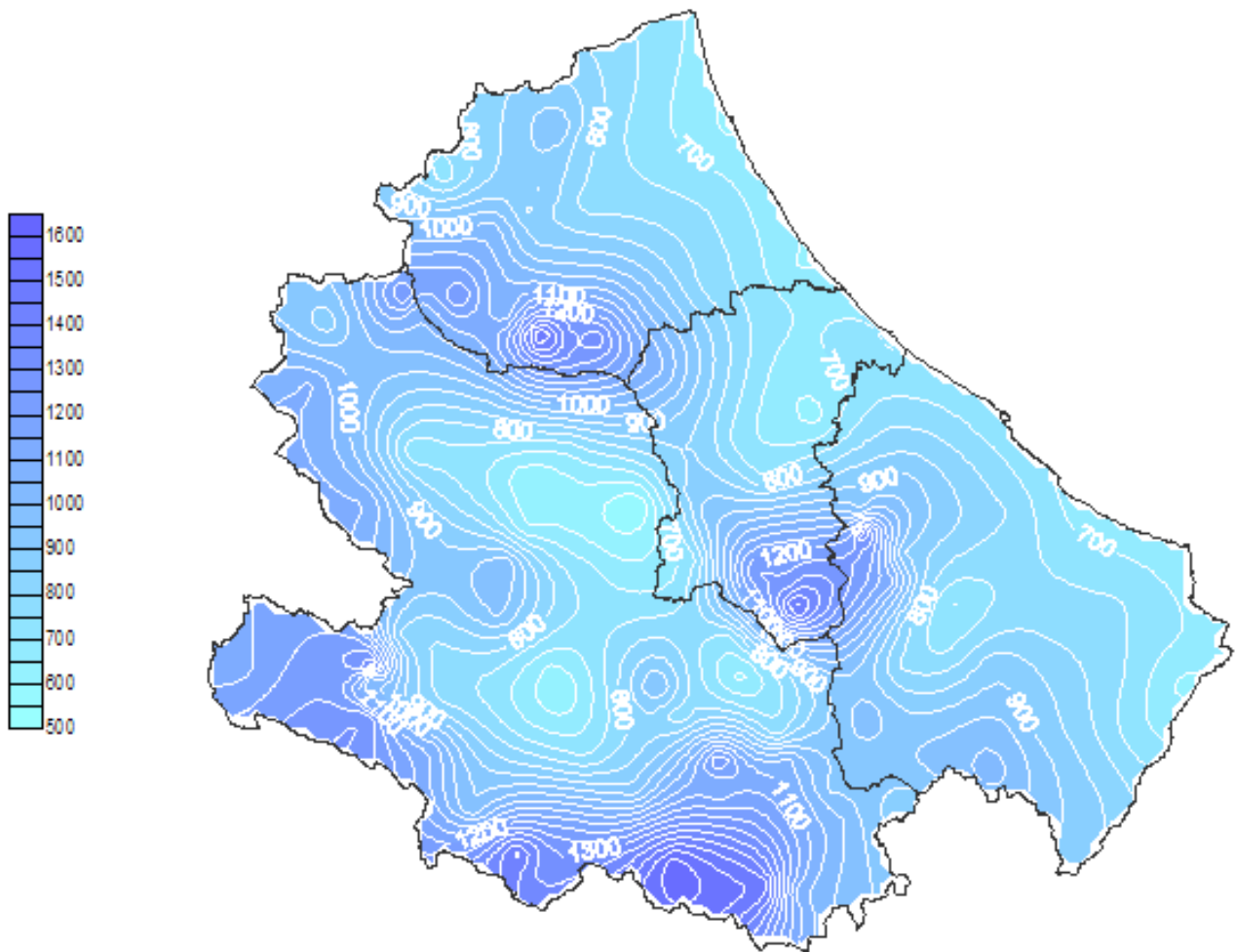


Novembre

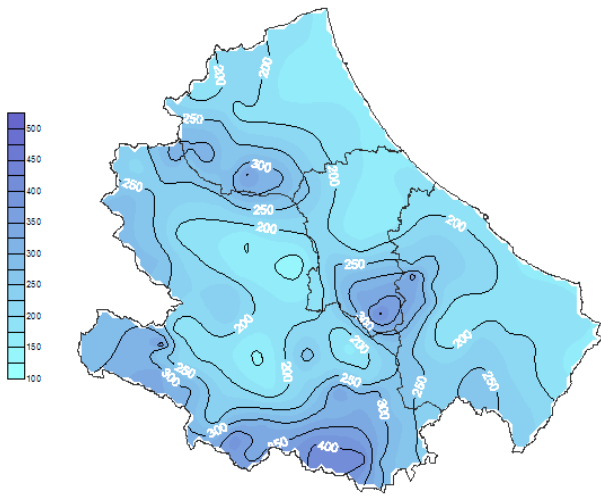


Dicembre

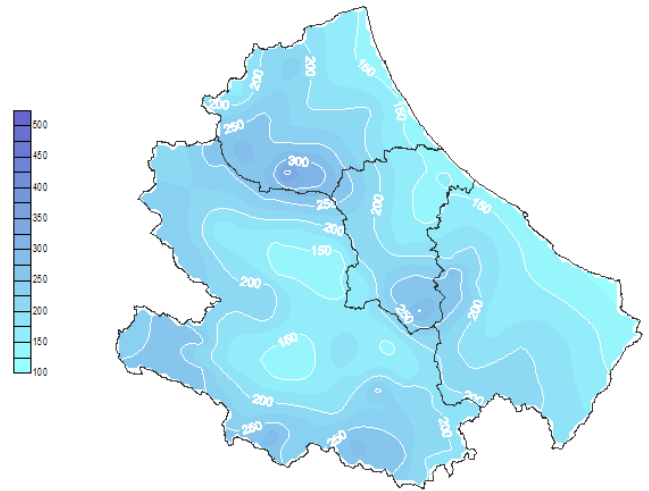
Precipitazione media annuale



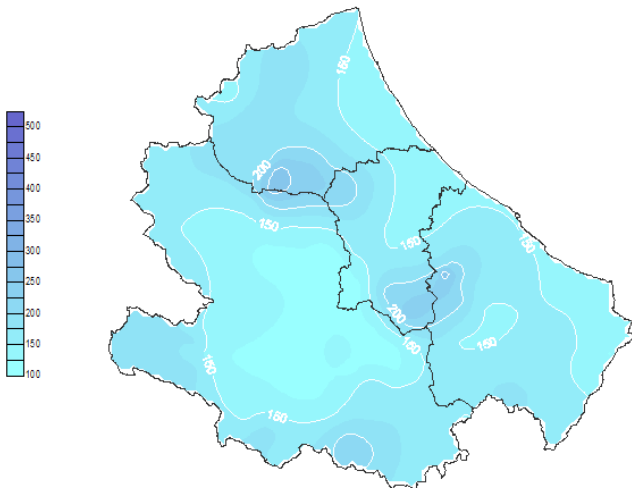
Precipitazione media stagionale



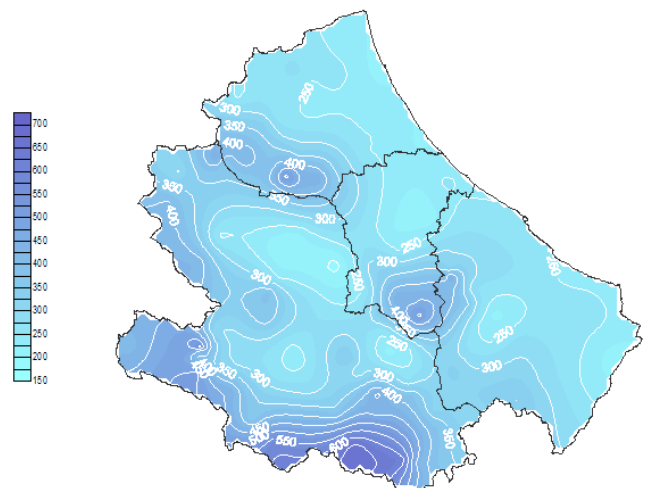
(Gen-Mar)



(Apr-Giu)

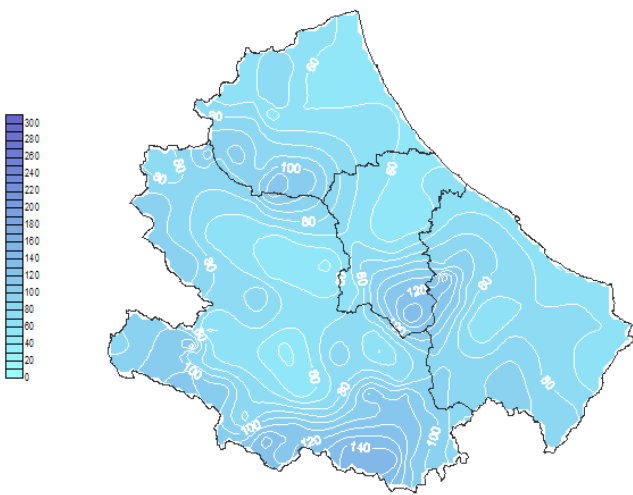


(Lug-Set)

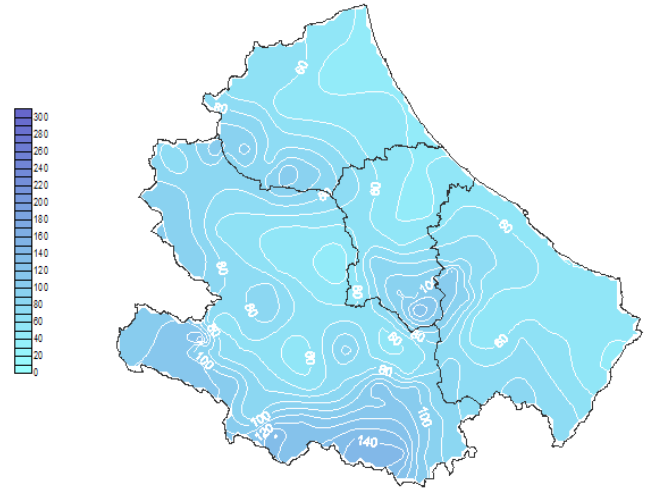


(Ott-Dic)

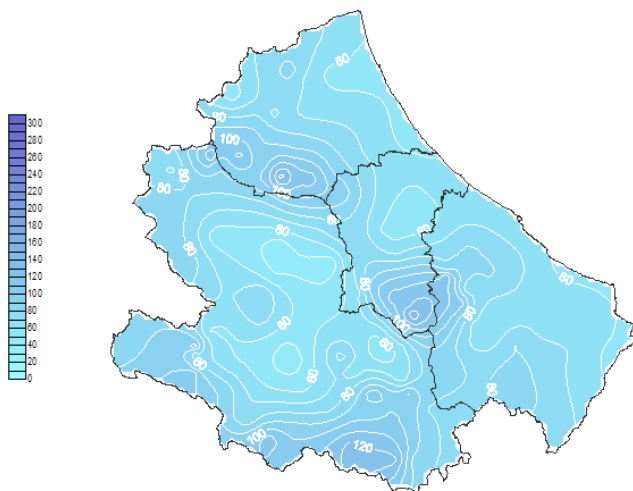
Precipitazione media mensile



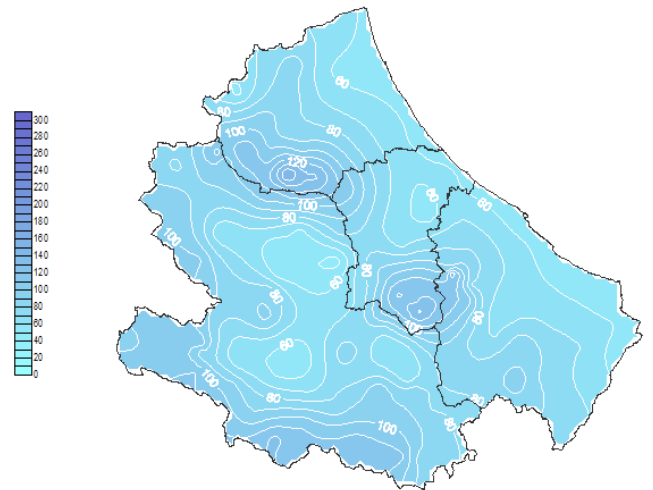
Gennaio



Febbraio

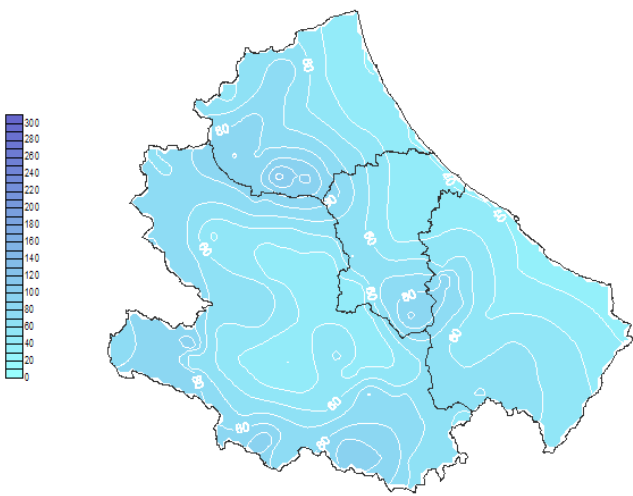


Marzo

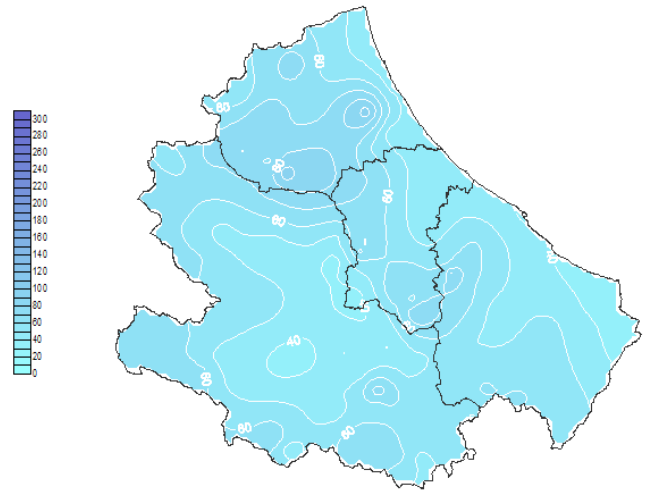


Aprile

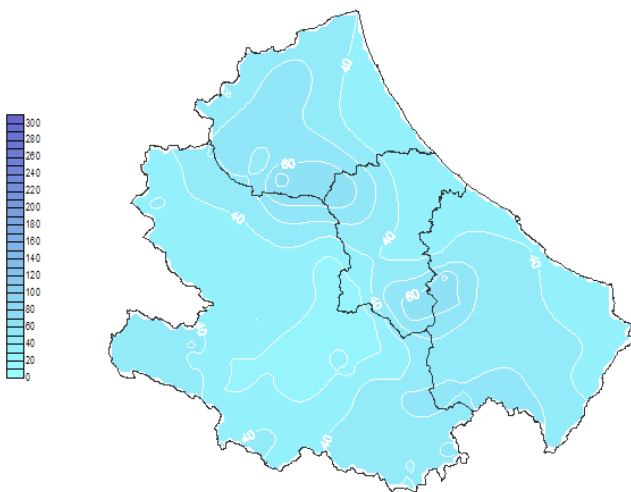
Precipitazione media mensile



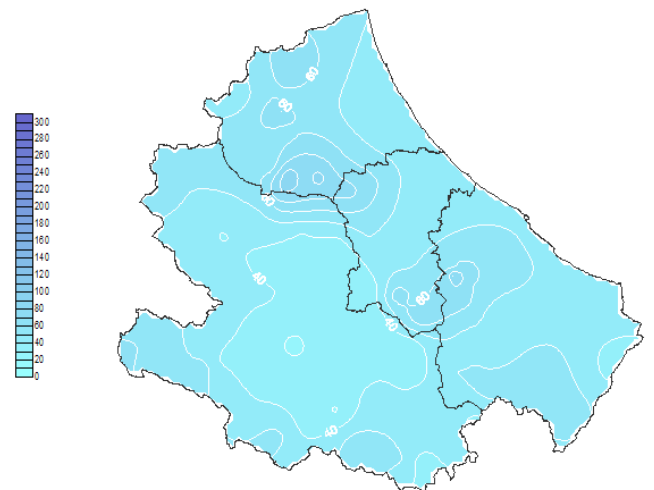
Maggio



Giugno

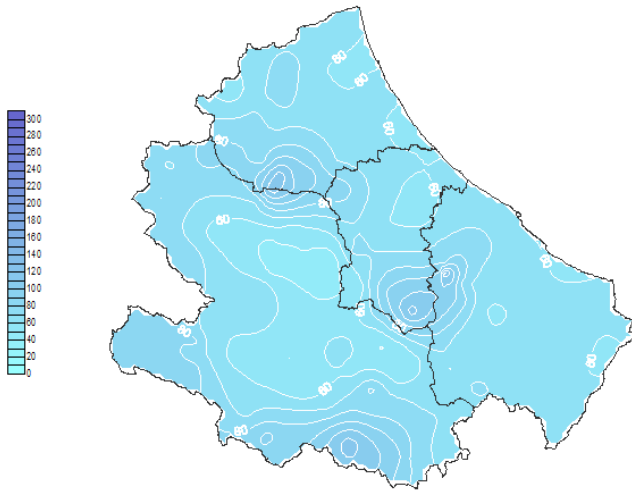


Luglio

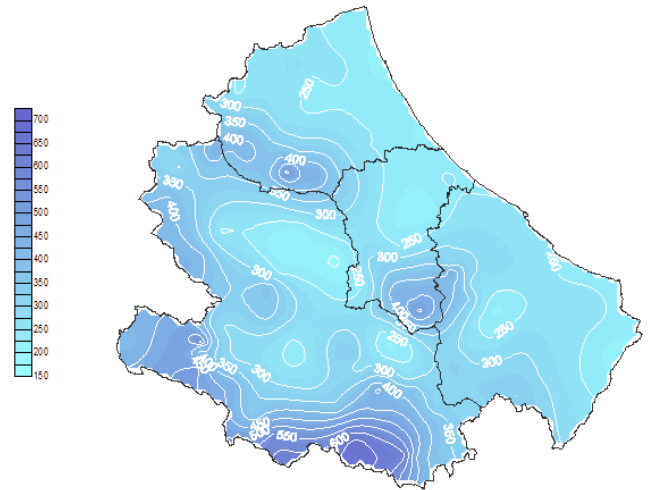


Agosto

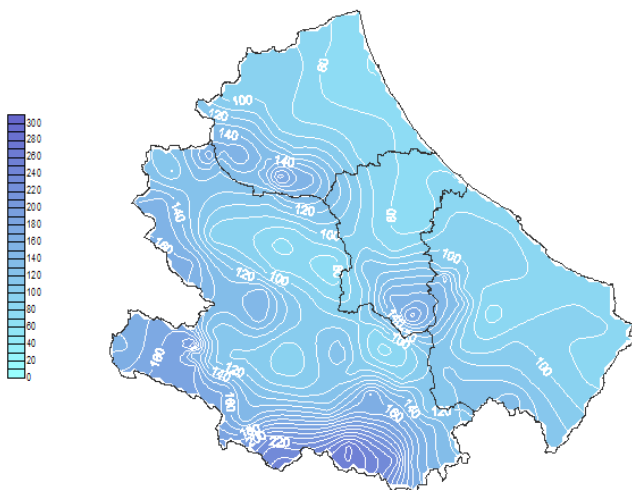
Precipitazione media mensile



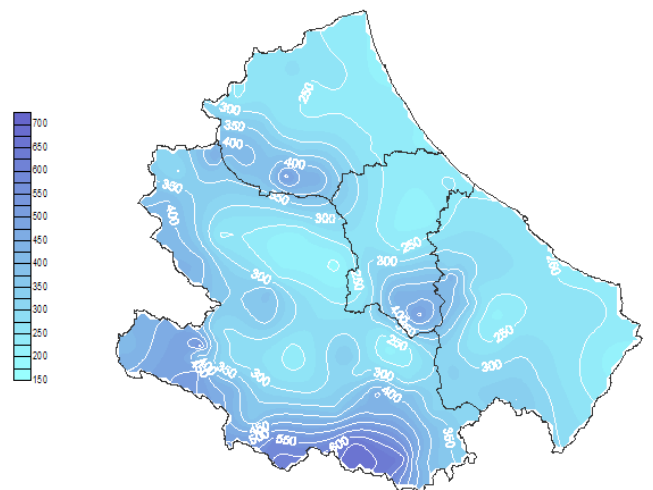
Settembre



Ottobre



Novembre



Dicembre